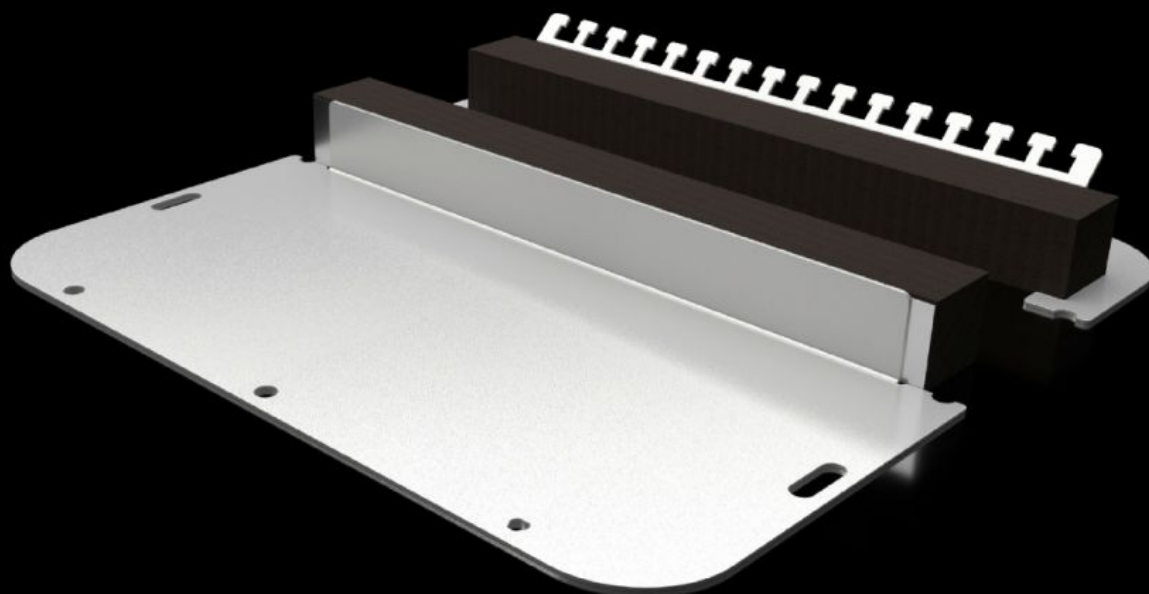


# Rittal – The System.

Faster – better – everywhere.



## SZ 2565.450

# Placa flangeada bipartida com perfil de aperto elástico

Estado: 7/05/2026 (Fonte: rittal.com/br-pt)

ENCLOSURES

POWER DISTRIBUTION

CLIMATE CONTROL

IT INFRASTRUCTURE

SOFTWARE & SERVICES

FRIEDHELM LOH GROUP



# SZ 2565.450 - Placa flangeada bipartida com perfil de aperto elástico para AX

A placa flangeada subdividida facilita a instalação na caixa e oferece diversas opções na hora da montagem. Para facilitar a entrada dos cabos na caixa, com ou sem conector. Ao apertar os parafusos, os orifícios especiais da placa flangeada garantem a ligação equipotencial automática. Não é mais necessário utilizar pinos, bornes ou cabos de aterramento.

## Recursos

Cód. Ref.	SZ 2565.450
Modelo	bipartida
Material	Chapa de aço
Cor	RAL 7035
Escopo de fornecimento	Inclui material de fixação
Nota	O devido tamanho da placa flangeada é indicado na respectiva caixa Na montagem em armários com mais de 760 mm de largura são necessárias 2 embalagens
Dimensões	Largura: 301 mm Profundidade: 221 mm
Adequado para	Tipo de caixa: AX
Adequado para o item com o código de referência	1037.000 1055.000 1073.000 1180.000 1280.000 1338.000 1181.000 1281.000
Placa flangeada	Tamanho: 5
Emb.	1 unid.
Peso líquido	0,95 kg

# Recursos

Peso bruto	1,02 kg
PCF/emb (cadle to gate)	3,9 kg CO2 eq (Cat B)
Nota sobre a classe de pegada de carbono do produto (PCF)	Categoria B: valor PCF (cradle to gate) calculado aproximadamente com base no peso do produto e declarado voluntariamente
Número da tarifa alfandegária	73079100
ETIM 9	EC000211
ETIM 8	EC000211
ECLASS 8.0	27142421
Descrição do produto	SZ Placa flangeada metálica bipartida, para AX, com perfil de aperto elástico, LP: 301x221 mm, para placas flangeadas tamanho 5