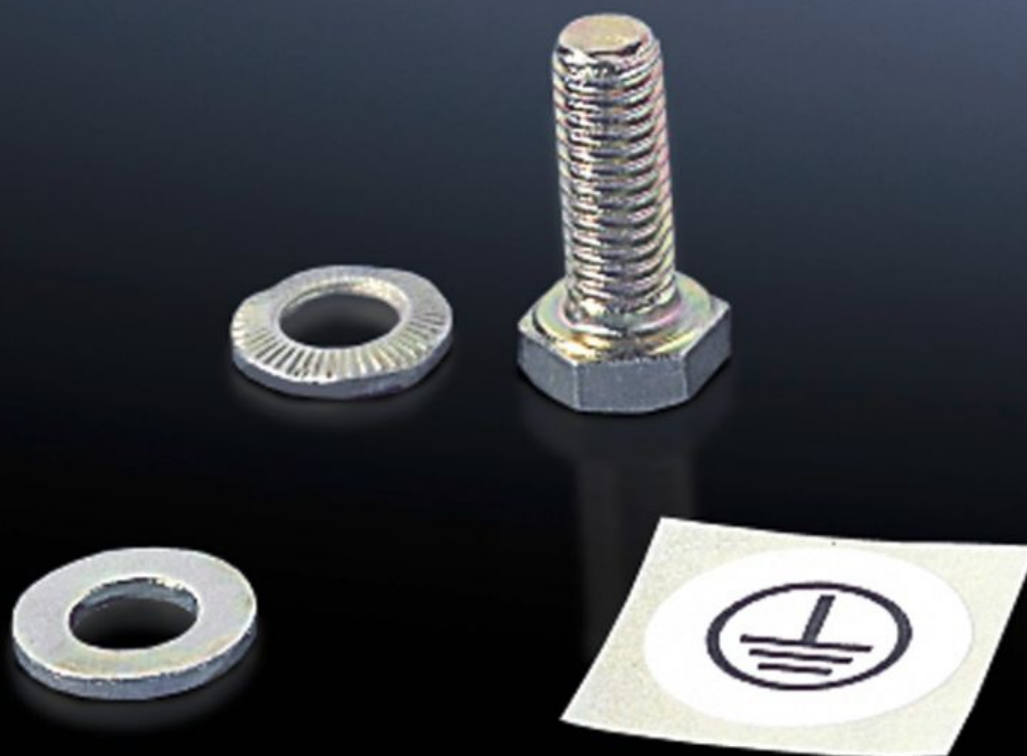


Rittal – The System.

Faster – better – everywhere.



SZ 2570.200

Material de fixação

Estado: 15/12/2025 (Fonte: rittal.com/br-pt)

ENCLOSURES

POWER DISTRIBUTION

CLIMATE CONTROL

IT INFRASTRUCTURE

SOFTWARE & SERVICES

FRIEDHELM LOH GROUP



SZ 2570.200 - Material de fixação Para chapas de base

Para a fixação das fitas e dos cordões de aterramento em chapas de base:

Recursos

| | |
|-------------------------------|--|
| Cód. Ref. | SZ 2570.200 |
| Descrição do produto | Para a fixação das fitas e dos cordões de aterramento em chapas de base. |
| Vantagens | Montagem rápida por meio de parafusos autoatarraxantes |
| Dimensões | Rosca: M8 |
| Emb. | 10 unid. |
| Peso líquido | 0.14 |
| Peso bruto | 0.151 |
| Número da tarifa alfandegária | 73182900 |
| EAN | 4028177565630 |
| ETIM 9 | EC001503 |
| ETIM 8 | EC001503 |
| ECLASS 8.0 | 27189234 |