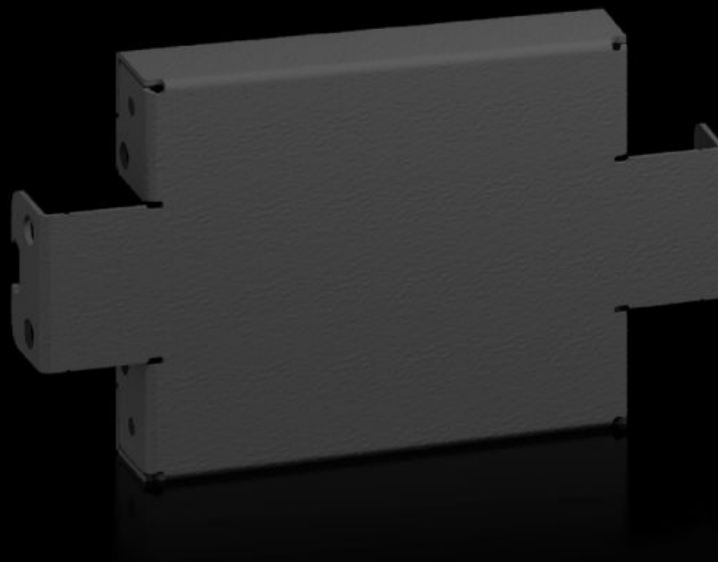


Rittal – The System.

Faster – better – everywhere.



AX 2820.310

**Acabamentos laterais de base
soleira, 100 mm**

Estado: 11/07/2026 (Fonte: rittal.com/br-pt)

ENCLOSURES

POWER DISTRIBUTION

CLIMATE CONTROL

IT INFRASTRUCTURE

SOFTWARE & SERVICES

FRIEDHELM LOH GROUP



AX 2820.310 - Acabamentos laterais de base soleira, 100 mm para AX

Para arremate lateral de uma unidade de base soleira e estabilização adicional ou instalação interna de bases soleiras modulares. Em bases soleiras com 200 mm de altura é possível montar um acabamento com 200 mm de altura ou dois com 100 mm de altura.

Recursos

Cód. Ref.	AX 2820.310
Descrição do produto	Para arremate lateral de uma unidade de base soleira e estabilização adicional ou instalação interna de bases soleiras modulares. Em bases soleiras com 200 mm de altura é possível montar um acabamento com 200 mm de altura ou dois com 100 mm de altura.
Material	Chapa de aço
Cor	RAL 9005
Escopo de fornecimento	Inclui material de fixação
Nota	Os componentes da 1ª geração do sistema de base soleira não podem ser combinados com os componentes da 2ª geração do sistema de base soleira
Dimensões	Altura: 100 mm
Adequado para	Tipo de caixa: AX Profundidade: = 300 mm
Classificação dos tipos segundo os padrões UL 50E	Tipo 1 Type 3R Type 4 Tipo 12
Emb.	2 unid.
Peso líquido	0,66 kg
Peso bruto	0,667 kg
Número da tarifa alfandegária	94039910

Recursos

ETIM 9	EC000721
ETIM 8	EC000721
ECLASS 8.0	27182003
Descrição do produto	AX Acabamentos laterais para base soleira, A: 100 mm, para P: 300 mm

Aprovações

Aprovações	UL + C-UL - FTTA
------------	------------------