

Rittal – The System.

Faster – better – everywhere.



SK 3213.340

Defletor de ar

Estado: 24/12/2025 (Fonte: rittal.com/br-pt)

ENCLOSURES

POWER DISTRIBUTION

CLIMATE CONTROL

IT INFRASTRUCTURE

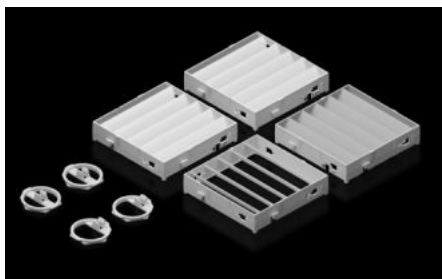
SOFTWARE & SERVICES

FRIEDHELM LOH GROUP



SK 3213.340 - Defletor de ar

Fluxo de ar frio direcionado para evitar a formação de focos de calor. Especialmente adequado em caso de elevado volume de acondicionamento dos componentes elétricos no armário.



Recursos

| | |
|---|---|
| Cód. Ref. | SK 3213.340 |
| Descrição do produto | Para aplicação em condicionadores de ar para montagem lateral, para direcionar o ar frio diretamente para baixo. Especialmente adequado em caso de elevado volume de acondicionamento dos componentes elétricos na parte inferior do armário. |
| Vantagens | Ajuste customizado da direção da saída do ar Montagem simples sem necessidade de utilizar ferramenta Retrofit facilitado (sem necessidade de fazer perfurações) Profundidade de montagem reduzida |
| Material | ABS Proteção contra incêndio segundo a norma UL 94-V0 |
| Cor | RAL 7035 |
| Adequado para | Condicionador de ar Blue e+ para montagem lateral |
| Nota sobre o código de referência | Não adequado para o condicionador de ar Blue e+ Outdoor para montagem lateral |
| Adequado para o item com o código de referência | 3184.837 3185.83x 3185.530 |
| Dimensões | Largura: 280 mm Altura: 280 mm Profundidade: 30 mm |
| Emb. | 1 unid. |

Recursos

| | |
|-------------------------------|---------------|
| Peso líquido | 0.4 |
| Peso bruto | 0.46 |
| Número da tarifa alfandegária | 39269097 |
| EAN | 4028177976290 |
| ETIM 9 | EC011604 |
| ETIM 8 | EC011604 |
| ECLASS 8.0 | 22410601 |