

Rittal – The System.

Faster – better – everywhere.



SK 3213.360 Defletor de ar

Estado: 17/04/2026 (Fonte: rittal.com/br-pt)

ENCLOSURES

POWER DISTRIBUTION

CLIMATE CONTROL

IT INFRASTRUCTURE

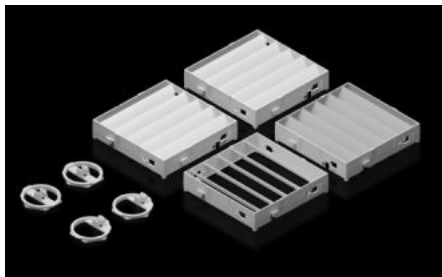
SOFTWARE & SERVICES

FRIEDHELM LOH GROUP



SK 3213.360 - Defletor de ar

Fluxo de ar frio direcionado para evitar a formação de focos de calor. Especialmente adequado em caso de elevado volume de acondicionamento dos componentes elétricos no armário.



Recursos

Cód. Ref.	SK 3213.360
Descrição do produto	Para aplicação em condicionadores de ar para montagem lateral, para direcionar o ar frio diretamente para baixo. Especialmente adequado em caso de elevado volume de acondicionamento dos componentes elétricos na parte inferior do armário.
Vantagens	Ajuste customizado da direção da saída do ar Montagem simples sem necessidade de utilizar ferramenta Retrofit facilitado (sem necessidade de fazer perfurações) Profundidade de montagem reduzida
Material	ABS Proteção contra incêndio segundo a norma UL 94-V0
Cor	RAL 7035
Adequado para	Condicionador de ar Blue e+ para montagem lateral
Nota sobre o código de referência	Não adequado para o condicionador de ar Blue e+ Outdoor para montagem lateral
Adequado para o item com o código de referência	3184.xx0 3186.93x 3186.630 3187.93x 3187.630

Recursos

Dimensões	Largura: 330 mm Altura: 330 mm Profundidade: 30 mm
Emb.	1 unid.
Peso líquido	0,6 kg
Peso bruto	0,64 kg
Número da tarifa alfandegária	39269097
ETIM 9	EC011604
ETIM 8	EC011604
ECLASS 8.0	22410601
Descrição do produto	SK Defletor de ar, para SK 3184.xx0/3186.93x/.630/3187.93x/.630