

**Rittal – The System.**

Faster – better – everywhere.



**AS 4050.435**

**Cortador de canaletas de cabos  
MC125**

Estado: 6/05/2026 (Fonte: [rittal.com/br-pt](http://rittal.com/br-pt))

ENCLOSURES

POWER DISTRIBUTION

CLIMATE CONTROL

IT INFRASTRUCTURE

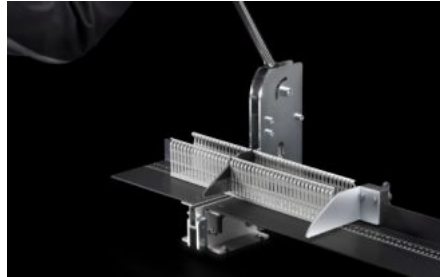
SOFTWARE & SERVICES

FRIEDHELM LOH GROUP



# AS 4050.435 - Cortador de canaletas de cabos MC125

Para o corte manual de canaletas de cabos, com batente do comprimento ajustável para o material a ser processado. Superfície de apoio anodizada com escala em milímetros e polegadas impressa a laser. Segurança no processamento pela proteção integrada dos dedos. Previsto para montagem em uma bancada.



## Recursos

Cód. Ref.	AS 4050.435
Descrição do produto	Para o corte manual de canaletas de cabos, com batente ajustável do comprimento para o material a ser processado. Superfície de apoio anodizada com escala em milímetros e polegadas impressa a laser. Segurança no processamento pela proteção integrada dos dedos. Previsto para montagem em uma bancada.
Vantagens	Possibilita cortar manualmente canaletas de cabos a custos reduzidos Maior facilidade para cortar canaletas de cabos do que serrando manualmente
Superfície	Largura: 1.332 mm Altura: 798 mm Profundidade: 405 mm
Insertion height (max.)	28 mm

# Recursos

Machinable wall thickness of cable ducts (max.)	2,5 mm
Largura máxima processável da canaleta de cabos	125 mm
Material trabalhável	Plástico
Emb.	1 unid.
Peso líquido	14,3 kg
Peso bruto	15,43 kg
Número da tarifa alfandegária	84778095
ETIM 9	EC002778
ETIM 8	EC002778
ECLASS 8.0	17139290
Descrição do produto	Cortador de canaletas de cabos MC125 para cortar as canaletas de cabos e as tampas manualmente