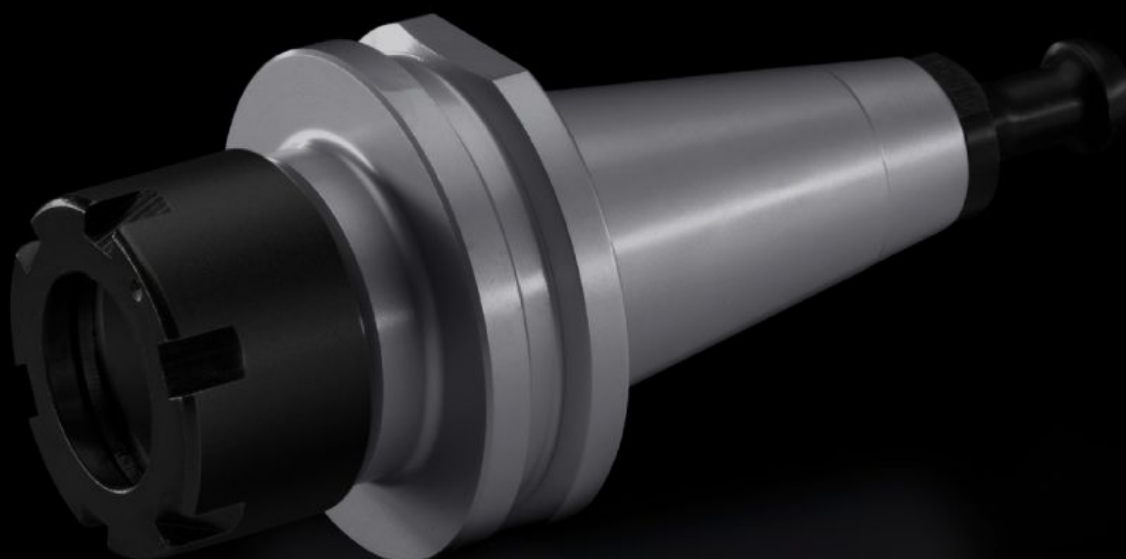


Rittal – The System.

Faster – better – everywhere.



AS 4050.821 Porta-ferramentas

Estado: 23/06/2026 (Fonte: rittal.com/br-pt)

ENCLOSURES

POWER DISTRIBUTION

CLIMATE CONTROL

IT INFRASTRUCTURE

SOFTWARE & SERVICES

FRIEDHELM LOH GROUP



AS 4050.821 - Porta-ferramentas

Serve para fixar fresas, brocas e outras ferramentas para processar peças planas e caixas nos centros de usinagem Perforex BC e Perforex Milling Terminal MT.

Recursos

Cód. Ref.	AS 4050.821
Modelo	SK30 ER25
Descrição do produto	Serve para fixar fresas, brocas e outras ferramentas para processar peças planas e caixas nos centros de usinagem Perforex BC e Perforex Milling Terminal MT.
Normas	DIN 69871
Emb.	1 unid.
Peso líquido	0,5 kg
Peso bruto	0,543 kg
Número da tarifa alfandegária	84661038
ETIM 9	EC003010
ETIM 8	EC003010
ECLASS 8.0	36609190
Descrição do produto	SK30 tool holder, for Perforex BC machining centre