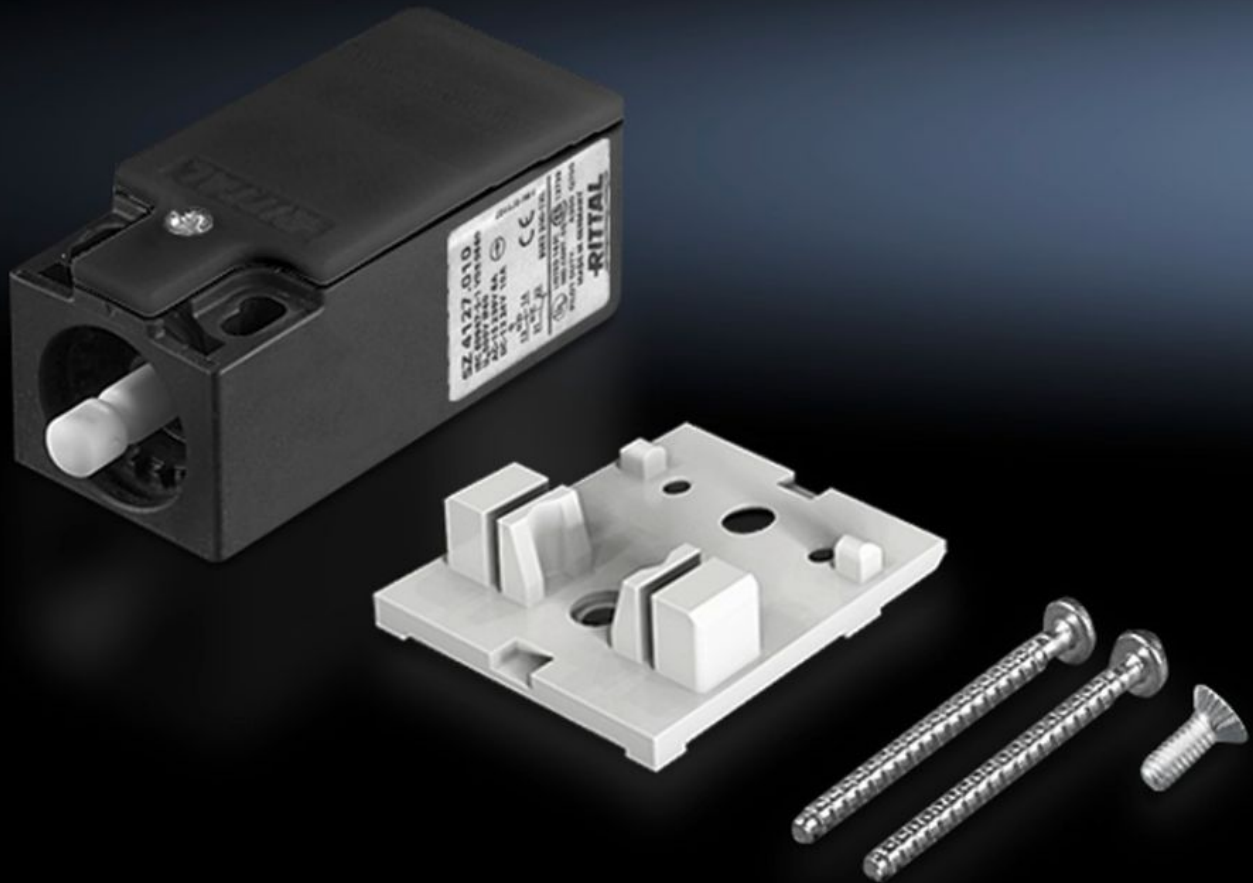


Rittal – The System.

Faster – better – everywhere.



SZ 4127.010

Chaves de posicionamento de portas

Estado: 6/05/2026 (Fonte: rittal.com/br-pt)

ENCLOSURES

POWER DISTRIBUTION

CLIMATE CONTROL

IT INFRASTRUCTURE

SOFTWARE & SERVICES

FRIEDHELM LOH GROUP



SZ 4127.010 - Chaves de posicionamento de portas

com acessórios de montagem, com ou sem cabo de ligação.

Recursos

Cód. Ref.	SZ 4127.010
Modelo	Sem cabo de ligação
Nota	Para instalação no VX IT apenas em combinação com a cantoneira VX para montagem da chave de posicionamento de portas
Resistência à tensão de surto nominal: fase com fase	6000 V AC
Tensão nominal de isolamento	400 V AC
Instalações possíveis	para sistema de iluminação LED para o sistema de iluminação padrão e Confort sem chave de posicionamento de portas integrado para condicionadores de ar e trocadores de calor ar-água
Ligação elétrica	240 V AC/6 A 125 V AC/8 A 24 V AC/6 A 24 V DC/6 A
Tensão nominal de serviço	400 V
Grau de proteção IP segundo a norma IEC 60 529	IP 40
Emb.	1 unid.
Peso líquido	0,068 kg
Peso bruto	0,076 kg
Número da tarifa alfandegária	85365019
ETIM 9	EC002626
ETIM 8	EC002626
ECLASS 8.0	27189266
Descrição do produto	CHAVE DE POSICIONAMENTO DE PORTA C/SUPORTE-S/CABO

Aprovações

Aprovações

CQC
CQC-CCC
CSA
UL + C-UL (listed)

Explicações

Declaration of conformity
Declaración de conformidad UK