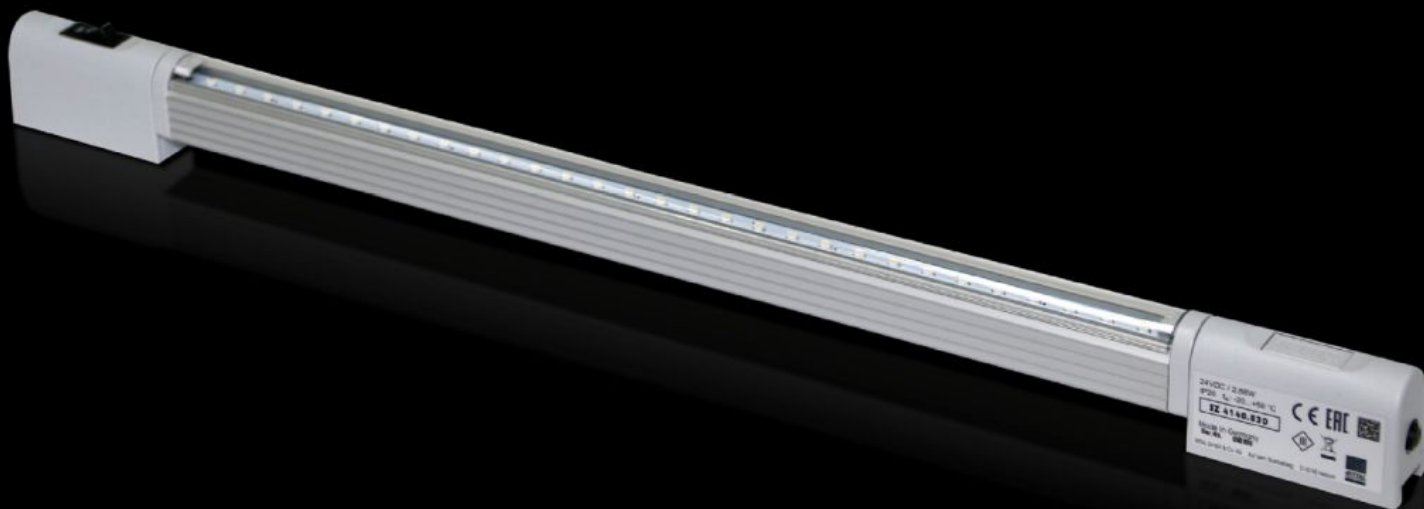
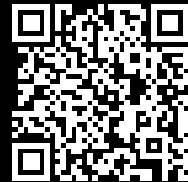


Rittal – The System.

Faster – better – everywhere.



SZ 4140.830

**Sistema de iluminação LED
compacto**

Estado: 28/06/2026 (Fonte: rittal.com/br-pt)

ENCLOSURES

POWER DISTRIBUTION

CLIMATE CONTROL

IT INFRASTRUCTURE

SOFTWARE & SERVICES

FRIEDHELM LOH GROUP



SZ 4140.830 - Sistema de iluminação LED compacto

Tensão de alimentação: 24 V DC



Recursos

Cód. Ref.	SZ 4140.830
Vantagens	Compatibilidade eletromagnética máxima. Com proteção devido ao funcionamento com baixa voltagem de segurança. Economia no consumo energético Praticamente sem manutenção devido à aplicação de LEDs. Possibilidade de conexão de uma chave de posicionamento da porta
Funcionamento	Cabo de passagem integrado. Opções de fixação universal Foco de iluminação ajustável
Material	Corpo da luminária: alumínio extrudado Cobertura da lâmpada: policarbonato (livre de halogênio) Extremidades da luminária: PC-ABS
Cor	Semelhante a RAL 7035
Escopo de fornecimento	Sistema de iluminação LED compacto Lâmpada Cobertura da lâmpada Inclui material de fixação
Mounting distance screws	450 mm

Recursos

Opções de conexão	Alimentação através de conector Chave de posicionamento da porta Cabo de passagem (estruturação de fileiras de luminárias)
Lâmpada	LEDs, branco frio
Grau de proteção	III (SELV)
Interruptor (tipo)	Integrado, liga/desliga/chave de posicionamento da porta
Light cover	sim
Tipo de montagem de luminárias	Parafusado Fixação por cliques Fixação por ímã (acessórios)
Rated impulse withstand voltage, phase to earth	Dependente da fonte de alimentação
Resistência à tensão de surto nominal: fase com fase	Dependente da fonte de alimentação
Tensão nominal de isolamento	Dependente da fonte de alimentação
Rated current max DC note	Em estruturas de iluminação em série, a corrente nominal máxima é de 2 amperes
Com DC	0,12 A
Number of LEDs	30
Mounting distance clip/magnet	375 mm
Instalações possíveis	Diretamente no perfil do armário em intervalos de 25 mm Com kit de fixação por ímã AE: com trilho para montagem interna
Nota	A aplicação somente está prevista em armários de distribuição bem como em caixas e armários fechados Na aplicação com fontes de alimentação próprias do cliente, certificar-se de que estas fontes atendam às devidas aprovações exigidas para a respectiva aplicação Em estruturas de iluminação em série, a corrente nominal máxima é de 2 amperes
Light cone adjustment	sim

Recursos

Dimensões	Largura: 430 mm Altura: 32,8 mm Profundidade: 20,64 mm
Tensão nominal de serviço	24 V (DC)
Grau de proteção IP segundo a norma IEC 60 529	IP 20
Emb.	1 unid.
Peso líquido	0,37 kg
Peso bruto	0,38 kg
Número da tarifa alfandegária	94054990
ETIM 9	EC000321
ETIM 8	EC000321
ECLASS 8.0	27189241
Descrição do produto	LUMINARIA C/ 30 LED'S 24VCC - 430MM

Aprovações

Explicações	Declaration of conformity Declaración de conformidad UK
-------------	--
