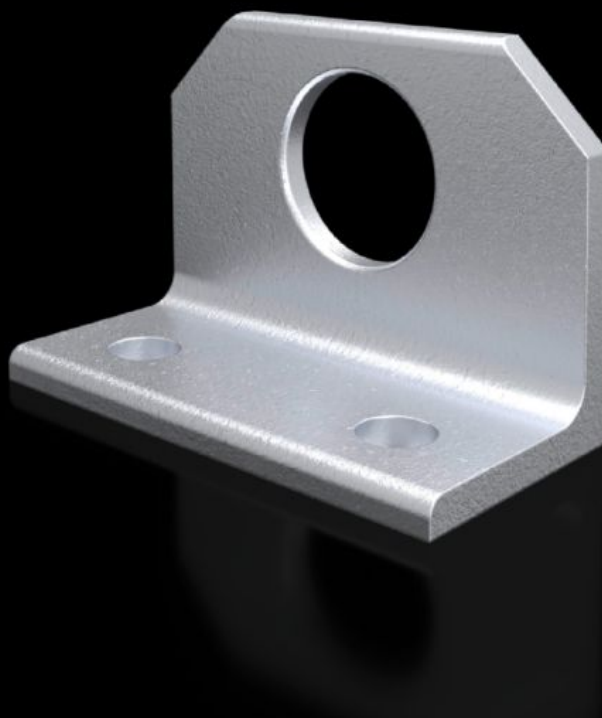


Rittal – The System.

Faster – better – everywhere.



SZ 4540.000

Cantoneiras combinadas

Estado: 7/02/2026 (Fonte: rittal.com/br-pt)

ENCLOSURES

POWER DISTRIBUTION

CLIMATE CONTROL

IT INFRASTRUCTURE

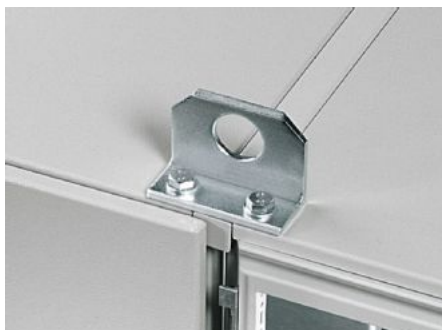
SOFTWARE & SERVICES

FRIEDHELM LOH GROUP



SZ 4540.000 - Cantoneiras combinadas para VX, TS

Para distribuição otimizada da força de tração durante o transporte dos armários modulares utilizando talha ou guindaste.



Recursos

Cód. Ref.	SZ 4540.000
Descrição do produto	Para distribuição otimizada da força de tração durante o transporte dos armários modulares utilizando talha ou guindaste.
Material	Chapa de aço
Superfície	Galvanizado
Escopo de fornecimento	Inclui material de fixação
Adequado para	Tipo de caixa: VX TS
Emb.	4 unid.
Peso líquido	2.58
Peso bruto	2.76
PCF/emb (cadle to gate)	10,4 kg CO2 eq (Cat B)
Nota sobre a classe de pegada de carbono do produto (PCF)	Categoria B: valor PCF (cradle to gate) calculado aproximadamente com base no peso do produto e declarado voluntariamente
Número da tarifa alfandegária	73182900
EAN	4028177102552
ETIM 9	EC002622
ETIM 8	EC002622

Recursos

ECLASS 8.0

27189234