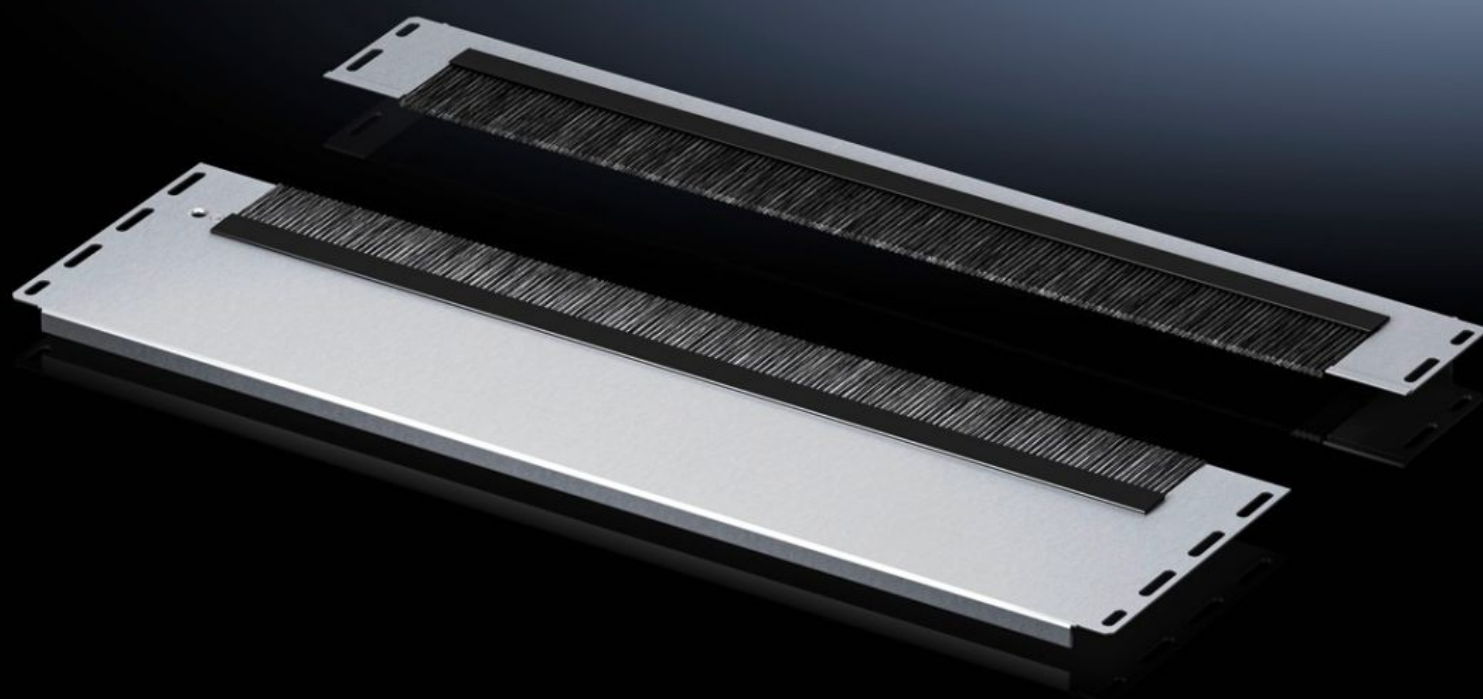


**Rittal – The System.**

Faster – better – everywhere.



**VX 5301.335**

**Módulo de chapa de base  
multipartida com régua de escova  
altamente densa**

Estado: 30/01/2026 (Fonte: [rittal.com/br-pt](http://rittal.com/br-pt))

ENCLOSURES

POWER DISTRIBUTION

CLIMATE CONTROL

IT INFRASTRUCTURE

SOFTWARE & SERVICES

FRIEDHELM LOH GROUP



# VX 5301.335 - Módulo de chapa de base multipartida com régua de escova altamente densa para VX IT

Para a entrada direta de cabos por baixo.



## Recursos

Cód. Ref.	VX 5301.335
Modelo	Bipartido, com régua de escova
Descrição do produto	Para a entrada direta de cabos por baixo. Com a introdução correta dos cabos, as régua especiais com escovas alternadas oferecem um maior grau de vedação e auxiliam a climatização. O modelo bipartido permite que o módulo de base possa ser montado posteriormente, mesmo que os cabos já tenham sido instalados.
Material	Chapa modular: chapa de aço Régua de escova: plástico, UL 94-HB, sem halogênio Bipartido, com régua de escova
Superfície	Chapa modular: galvanizada
Escopo de fornecimento	2 metades de chapa modular incluindo régua de escova altamente densa Inclui material de fixação
Indicação de montagem	É necessário combinar vários módulos de chapa de base para fechar a base do VX IT por completo O módulo de chapa de base pode ser substituído e combinado com outros módulos de chapa de base com 237,5 mm de profundidade
Nota	Os módulos de chapa de base com régua de escova não são adequados para aplicações com grau de proteção segundo a norma IEC 60 529
Dimensões	Profundidade: 237,5 mm

# Recursos

Adequado para	Tipo de caixa: VX IT Largura: = 800 mm
Emb.	1 unid.
Peso líquido	2
Peso bruto	2.14
PCF/emb (cadle to gate)	8,2 kg CO2 eq (Cat B)
Nota sobre a classe de pegada de carbono do produto (PCF)	Categoria B: valor PCF (cradle to gate) calculado aproximadamente com base no peso do produto e declarado voluntariamente
Número da tarifa alfandegária	94039910
EAN	4028177950870
ETIM 9	EC002620
ECLASS 8.0	27189261