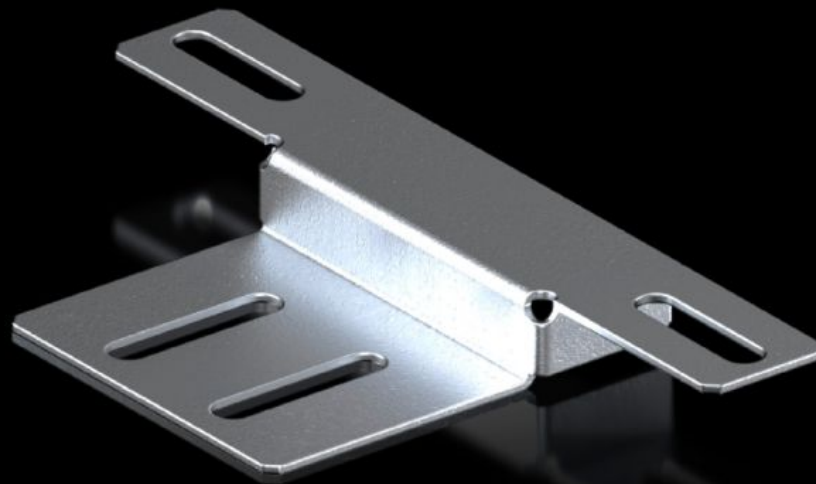


Rittal – The System.

Faster – better – everywhere.



IT 5302.123

**Fixação adicional de trilhos
perfilados**

Estado: 15/05/2026 (Fonte: rittal.com/br-pt)

ENCLOSURES

POWER DISTRIBUTION

CLIMATE CONTROL

IT INFRASTRUCTURE

SOFTWARE & SERVICES

FRIEDHELM LOH GROUP



IT 5302.123 - Fixação adicional de trilhos perfilados para trilho perfilado VX IT Standard de 19"

Fixação adicional de trilhos perfilados para VX IT para compensação de carga não distribuída por igual.

Recursos

| | |
|---|---|
| Cód. Ref. | IT 5302.123 |
| Descrição do produto | Oferece resistência à torção dos trilhos perfilados quando a carga não está distribuída por igual. A fixação é feita diretamente entre o trilho perfilado e um perfil de montagem no nível de instalação externo da estrutura de quadro VX. |
| Vantagens | Na montagem parcial de 19", aplicação possível como fixação individual |
| Aplicações | Para fixação do trilho perfilado Standard de 482,6 mm (19") no nível de montagem externo |
| Material | Chapa de aço |
| Superfície | Com pintura |
| Cor | RAL 9005 |
| Escopo de fornecimento | Inclui material de fixação |
| Adequado para | Largura: = 600 mm |
| Emb. | 2 unid. |
| Peso líquido | 0,24 kg |
| PCF/emb (cadle to gate) | 1 kg CO2 eq (Cat B) |
| Nota sobre a classe de pegada de carbono do produto (PCF) | Categoria B: valor PCF (cradle to gate) calculado aproximadamente com base no peso do produto e declarado voluntariamente |
| Número da tarifa alfandegária | 83024900 |
| ETIM 9 | EC002625 |
| ECLASS 8.0 | 27189234 |

Recursos

Descrição do produto

Mounting angle additional fastening attachment, for VX IT 19"
mounting angle standard, for fastening the 482.6 mm (19")
mounting angle standard onto the outer mounting level, for
enclosure width 600 mm