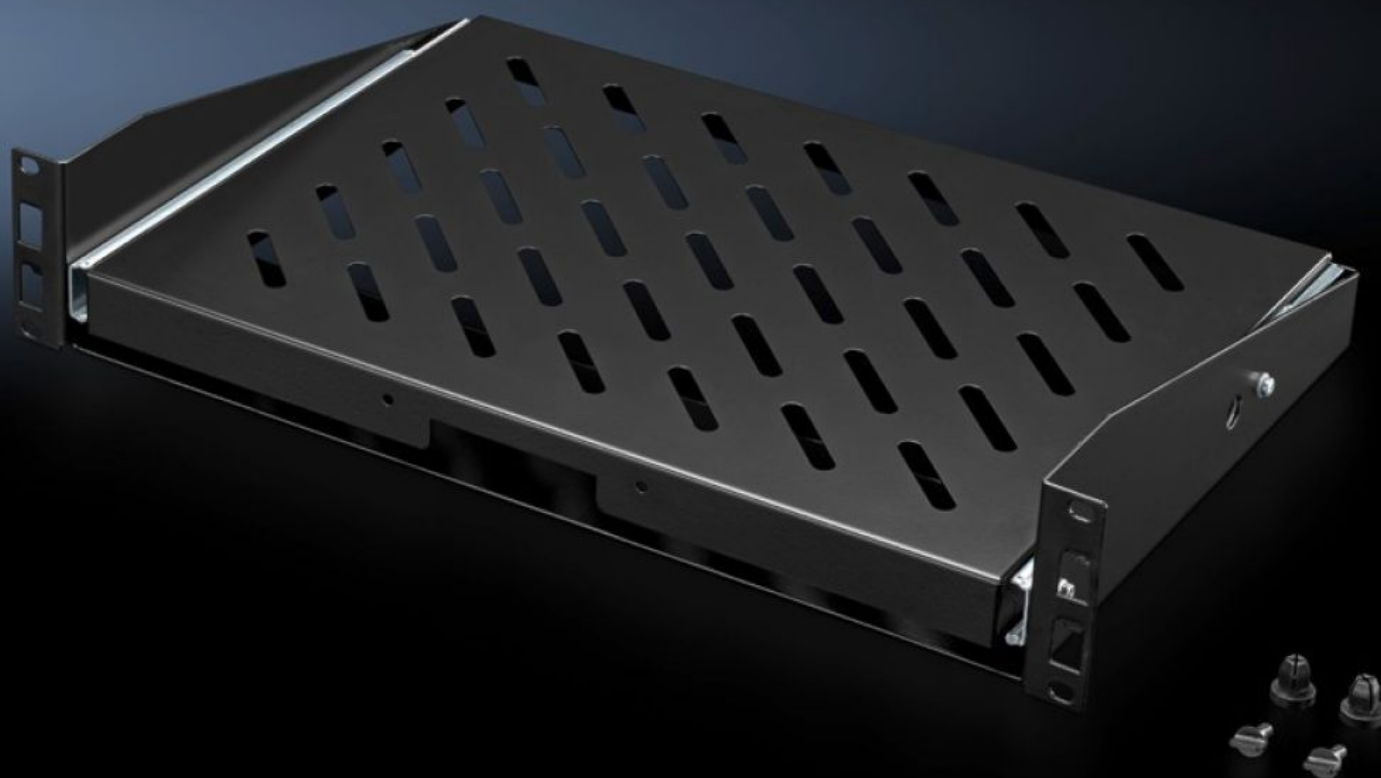


**Rittal – The System.**

Faster – better – everywhere.



**DK 5501.635**

**Prateleira retrátil com 2 UA**

Estado: 18/06/2026 (Fonte: [rittal.com/br-pt](http://rittal.com/br-pt))

ENCLOSURES

POWER DISTRIBUTION

CLIMATE CONTROL

IT INFRASTRUCTURE

SOFTWARE & SERVICES

FRIEDHELM LOH GROUP



# DK 5501.635 - Prateleira retrátil com 2 UA para um nível de fixação de 482,6 mm (19")

Este conjunto completo inclui a variante pré-montada com trilhos telescópicos inclusos, manopla, frisos de fixação e pinos de segurança.



## Recursos

Cód. Ref.	DK 5501.635
Descrição do produto	Para montagem simples e dianteira de armários de parede ou verticais com no mínimo de um nível de montagem de 19" Este conjunto completo inclui a variante pré-montada com trilhos telescópicos inclusos, manopla, frisos de fixação e pinos de segurança.
Vantagens	Montagem simples sem necessidade de utilizar ferramenta Retrátil com retirada total Autoatarraxantes
Material	Chapa de aço
Superfície	Com pintura
Cor	RAL 9005
Escopo de fornecimento	Prateleira pré-montada Inclui material de fixação
Load capacity static	250 N
Superfície de apoio	Largura: 430 mm Profundidade: 300 mm
Emb.	1 unid.

# Recursos

---

Peso líquido	3 kg
Peso bruto	3,74 kg
Número da tarifa alfandegária	73269098
ETIM 9	EC002620
ECLASS 8.0	27189261
Descrição do produto	TS Prateleira retractil I9"xA2u

---