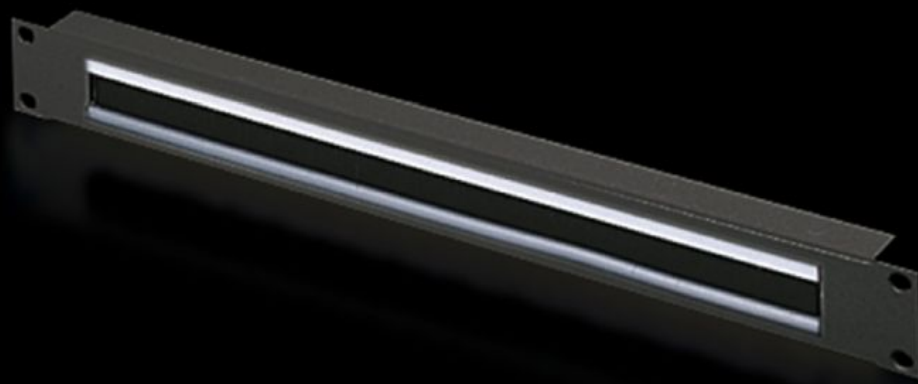


Rittal – The System.

Faster – better – everywhere.



DK 5502.255

**Painel de entrada de cabos com
régua de escova**

Estado: 2/06/2026 (Fonte: rittal.com/br-pt)

ENCLOSURES

POWER DISTRIBUTION

CLIMATE CONTROL

IT INFRASTRUCTURE

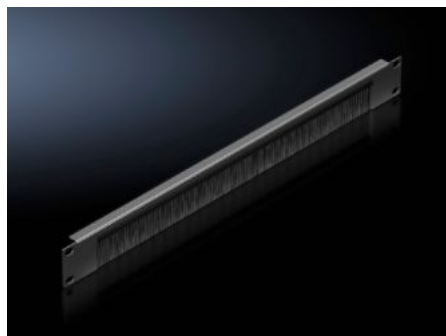
SOFTWARE & SERVICES

FRIEDHELM LOH GROUP



DK 5502.255 - Painel de entrada de cabos com régua de escova 482,6 mm (19")

Com recorte e régua de escova para roteamento de cabos.



Recursos

Cód. Ref.	DK 5502.255
Descrição do produto	Para mais facilidade no gerenciamento dos cabos entre duas áreas separadas por um nível de montagem em polegadas como, por exemplo, entre a área da frente e de trás do nível de montagem de 19".
Aplicações	Para cobertura e roteamento dos cabos em áreas com 1 UA no padrão de montagem de 482,6 mm (19")
Material	Chapa de aço Régua de escova: plástico, UL 94-HB
Superfície	Com pintura
Recorte para montagem	Largura:390 mm Altura:20 mm
Dimensões	Largura: 482,6 mm
Unidades de altura	1 UA
Emb.	1 unid.
Peso líquido	0,2 kg
Peso bruto	0,486 kg
Número da tarifa alfandegária	73269098

Recursos

ETIM 9	EC000322
ECLASS 8.0	27400604
Descrição do produto	DK PAINEL PASSA CABOS 19" 1UA RAL 9005
