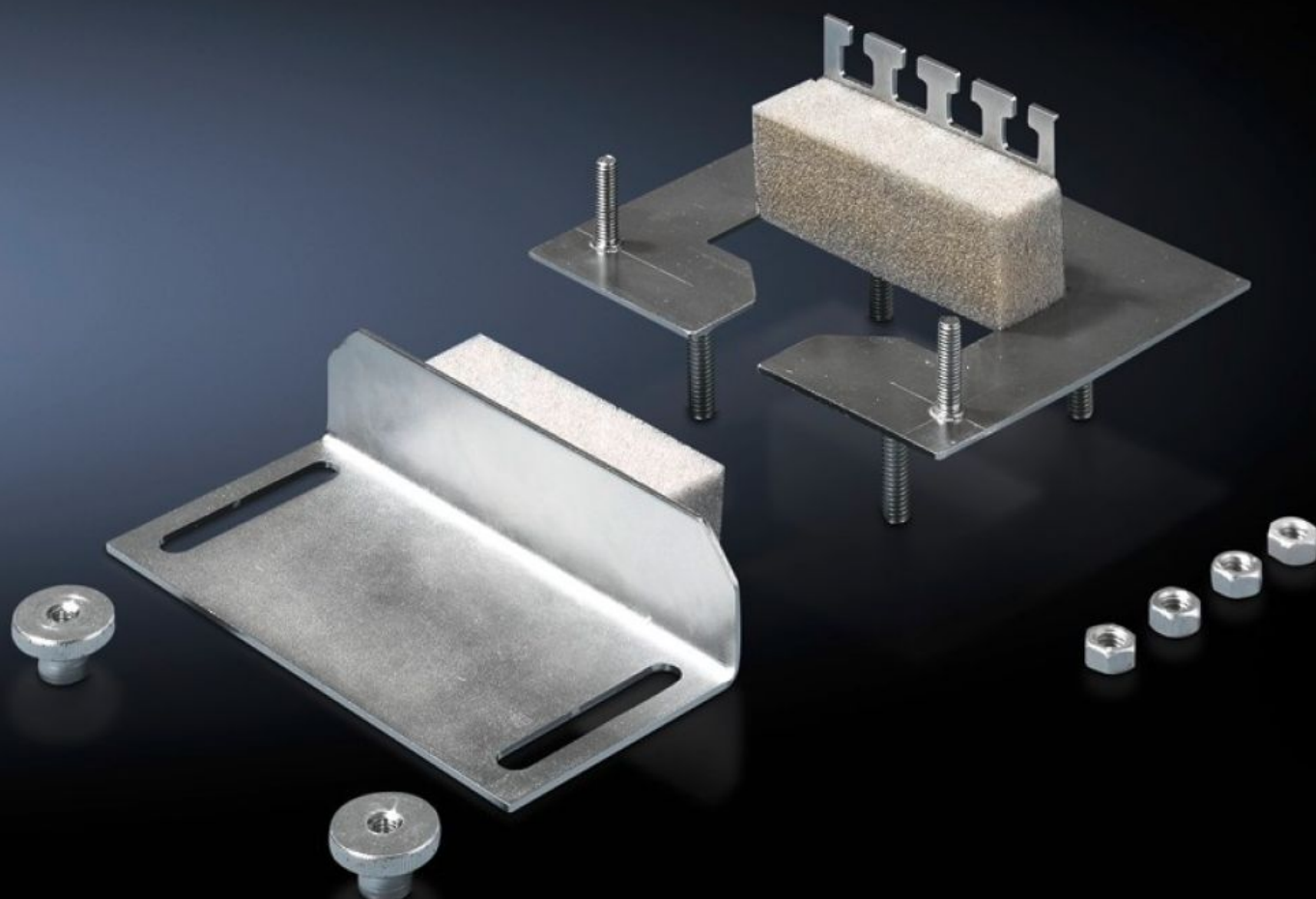


Rittal – The System.

Faster – better – everywhere.



CP 6052.500

Módulo para passagem de cabos

Estado: 22/05/2026 (Fonte: rittal.com/br-pt)

ENCLOSURES

POWER DISTRIBUTION

CLIMATE CONTROL

IT INFRASTRUCTURE

SOFTWARE & SERVICES

FRIEDHELM LOH GROUP



CP 6052.500 - Módulo para passagem de cabos para conexão do braço articulado com Ø 130 mm

Aproveitamento do recorte para conexão do braço articulado redondo com Ø 130 mm de caixas para fixação na parede para vedação da passagem dos cabos. Permite a montagem posterior mesmo quando os cabos já tiverem sido instalados. Perfis terminais em T para facilitar a fixação dos cabos. Especialmente adequado para cabos com o mesmo diâmetro.



Recursos

Cód. Ref.	CP 6052.500
Descrição do produto	Aproveitamento do recorte para conexão do braço articulado redondo com Ø 130 mm de caixas para fixação na parede para vedação da passagem dos cabos. Permite a montagem posterior mesmo quando os cabos já tiverem sido instalados. Perfis terminais em T para facilitar a fixação dos cabos. Especialmente adequado para cabos com o mesmo diâmetro.
Vantagens	Permite a montagem posterior mesmo quando os cabos já tiverem sido instalados Especialmente adequado para cabos com o mesmo diâmetro Perfis terminais em T para facilitar a fixação dos cabos
Material	Chapa de aço
Superfície	Galvanizado
Escopo de fornecimento	Inclui material de fixação
Grau de proteção IP segundo a norma IEC 60 529	IP 55 no caso de entrada dos cabos e montagem adequadas
Emb.	1 unid.

Recursos

Peso líquido	0,32 kg
Peso bruto	0,341 kg
PCF/emb (cadle to gate)	1,3 kg CO2 eq (Cat B)
Nota sobre a classe de pegada de carbono do produto (PCF)	Categoria B: valor PCF (cradle to gate) calculado aproximadamente com base no peso do produto e declarado voluntariamente
Número da tarifa alfandegária	73269098
ETIM 9	EC000879
ECLASS 8.0	27069216
Descrição do produto	CP MODULO P/PASSA CABOS