

# Rittal – The System.

Faster – better – everywhere.



## CP 6372.563 Comfort Panel

Estado: 28/06/2026 (Fonte: rittal.com/br-pt)

ENCLOSURES

POWER DISTRIBUTION

CLIMATE CONTROL

IT INFRASTRUCTURE

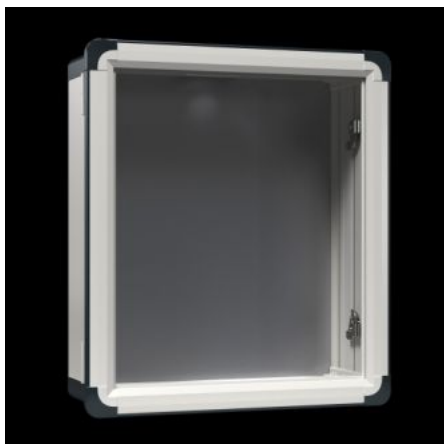
SOFTWARE & SERVICES

FRIEDHELM LOH GROUP



# CP 6372.563 - Comfort Panel

Painéis em alumínio com elevada condutividade térmica para perfeita dissipação passiva do calor. Peso reduzido com elevado nível de estabilidade. Grau de proteção IP 65 segundo a norma IEC 60 529.



## Recursos

Cód. Ref.	CP 6372.563
Modelo	Conexão de braços articulados Ø 130 mm
Vantagens	Painéis em alumínio com elevada condutividade térmica para perfeita dissipação passiva do calor. Peso reduzido com elevado nível de estabilidade Compatíveis com todos os sistemas verticais e sistemas de braço articulado da Rittal
Material	Painel: perfil em alumínio extrudado Cantoneiras: zinco fundido sob pressão Capas de proteção: plástico
General colour	Anodizada natural
Cor	Painel: anodizado natural Cantoneiras: RAL 7035 Capas de proteção: semelhante a RAL 7024

# Recursos

Escopo de fornecimento	Caixa com recorte para conexão de braços articulados Fecho de palheta dupla de 3,0 mm, podendo ser substituído pelos fechos de 41 mm, pelos puxadores em plástico ou pelos puxadores do modelo C Inclui vedações e material de fixação para placas frontais Painel traseiro parafusado, painel com abertura frontal com fecho de palheta dupla na lateral
Dimensões	Largura: 628,5 mm Altura: 708,5 mm Profundidade: 209 mm
Profundidade de montagem	191 mm
Grau de proteção IP segundo a norma IEC 60 529	IP 65
Protection category NEMA	NEMA 12
Adequado para painel frontal com largura	520 mm
Adequado para painel frontal com altura	600 mm
Modelo	Acesso para serviço por trás
Nota	O lado da conexão de braços articulados pode ser alterado simplesmente virando o painel
Material básico	Alumínio
Fecho	Modelo do fecho: Came em forma de crescente Quantidade de fechos: 2 Aplicação do fecho: Palheta dupla de 3 mm
Emb.	1 unid.
Peso líquido	18,7 kg
Peso bruto	20,34 kg
Número da tarifa alfandegária	94032080
ETIM 9	EC002504
ECLASS 8.0	27180505
Descrição do produto	CP COMFORT-PANEL 520X600X191

# Aprovações

---

Aprovações

UL + C-UL (listed)

---

Explicações

Declaration of conformity

Declaración de conformidad UK