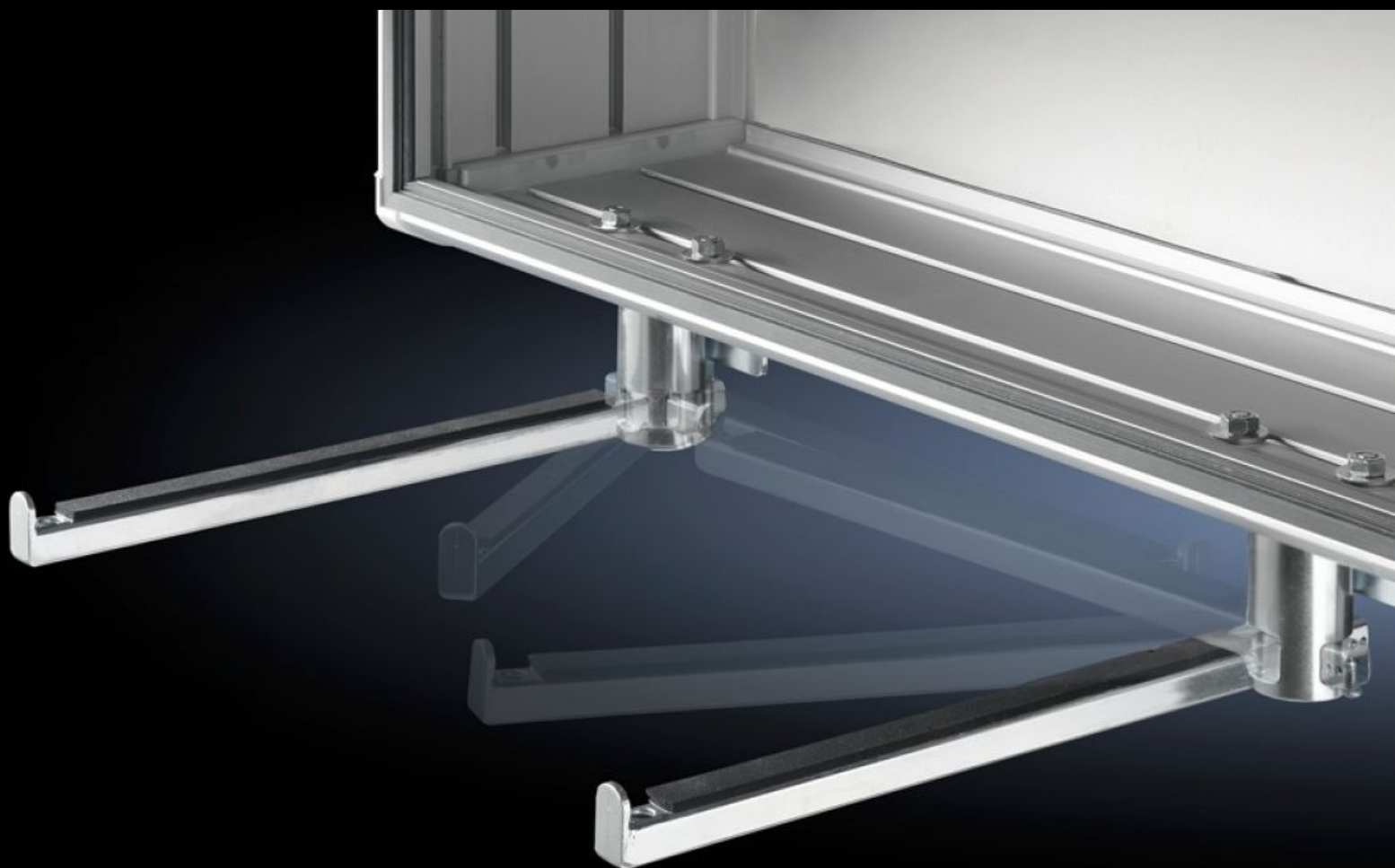


Rittal – The System.

Faster – better – everywhere.



CP 6514.200

Trilho de apoio móvel

Estado: 18/02/2026 (Fonte: rittal.com/br-pt)

ENCLOSURES

POWER DISTRIBUTION

CLIMATE CONTROL

IT INFRASTRUCTURE

SOFTWARE & SERVICES

FRIEDHELM LOH GROUP



CP 6514.200 - Trilho de apoio móvel

Para apoiar teclados padrão no caso de serviços de programação e de manutenção, distância de montagem dos perfis porta-teclado para movimento lateral sem qualquer problema: no mínimo 300 mm.



Recursos

| | |
|------------------------|---|
| Cód. Ref. | CP 6514.200 |
| Descrição do produto | Para apoiar teclados padrão no caso de serviços de programação e de manutenção. Distância de montagem dos perfis porta-teclado para movimento lateral sem qualquer problema: no mínimo 300 mm. Profundidade adequada para teclados de até no máximo 210 mm. |
| Vantagens | Após a utilização, encaixar os perfis porta-teclados com segurança embaixo da superfície de montagem, sem ocupar espaço – evitando limitar a área de trabalho do operador. |
| Material | Chapa de aço |
| Superfície | Galvanizado |
| Escopo de fornecimento | Inclui material de fixação |
| Instalações possíveis | Embaixo do Comfort Panel (placa frontal com largura mínima de 385 mm) Embaixo do Optipanel (placa frontal com largura mínima de 405 mm) Embaixo de superfícies com tamanho suficiente como, por exemplo, tampos de mesa IW e painéis de comando AX com puxadores laterais Em superfícies verticais (portas/laterais) |
| Emb. | 2 unid. |

Recursos

| | |
|---|---|
| Peso líquido | 1 kg |
| Peso bruto | 1,089 kg |
| PCF/emb (cadle to gate) | 4,2 kg CO2 eq (Cat B) |
| Nota sobre a classe de pegada de carbono do produto (PCF) | Categoria B: valor PCF (cradle to gate) calculado aproximadamente com base no peso do produto e declarado voluntariamente |
| Número da tarifa alfandegária | 73269098 |
| ETIM 9 | EC002620 |
| ECLASS 8.0 | 27189261 |
| Descrição do produto | SUP. ANGULAR TECLADO |