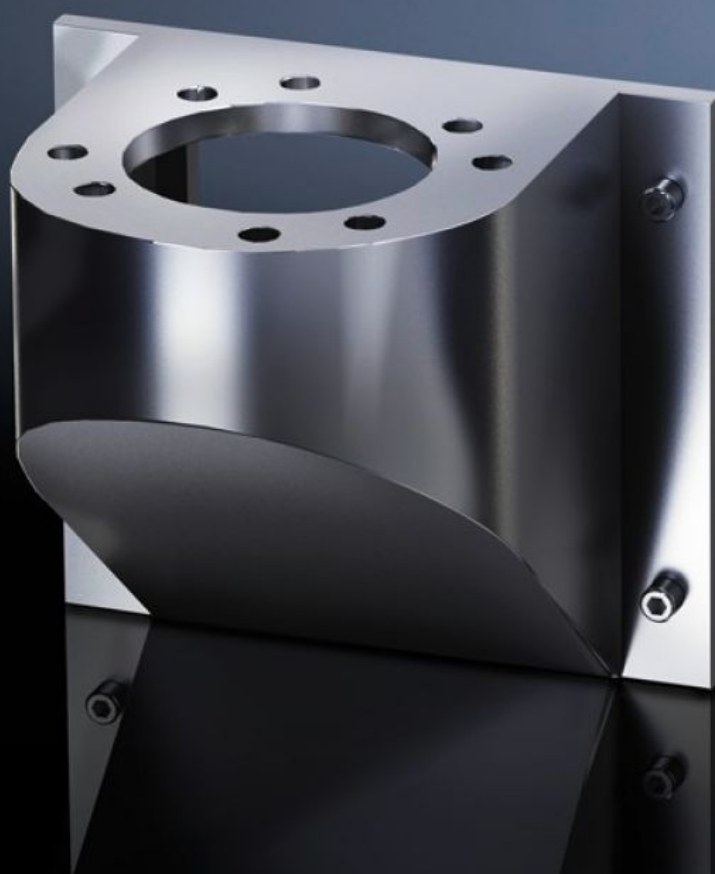


Rittal – The System.

Faster – better – everywhere.



CP 6665.500

**Console de parede CP 40 em aço
inoxidável**

Estado: 15/06/2026 (Fonte: rittal.com/br-pt)

ENCLOSURES

POWER DISTRIBUTION

CLIMATE CONTROL

IT INFRASTRUCTURE

SOFTWARE & SERVICES

FRIEDHELM LOH GROUP



CP 6665.500 - Console de parede CP 40 em aço inoxidável

Recursos

Cód. Ref.	CP 6665.500
Modelo	Na frente, furo com Ø 9 mm
Aplicações	Com furo para a montagem de Fixação giratória em pisos, CP 40, aço inoxidável (6663.500) com 4 parafusos Montagem fixa em paredes/pisos CP 40 em aço inoxidável (CP 6663.000) com 4 parafusos e porcas
Material	Aço inoxidável 1.4301 (AISI 304)
Grau de proteção IP segundo a norma IEC 60 529	IP 66 segundo a norma DIN EN 60529, 2014-09 IP X9 segundo a norma DIN EN 60529, 2014-09
Rifid y/n	sim
Emb.	1 unid.
Peso líquido	1,6 kg
Peso bruto	1,755 kg
Número da tarifa alfandegária	83024900
ETIM 9	EC000882
ECLASS 8.0	27400556
Descrição do produto	SUP. LATERAL SISTEMA BRACO ART.

Aprovações

Explicações	Manufacturer's declaration
-------------	----------------------------