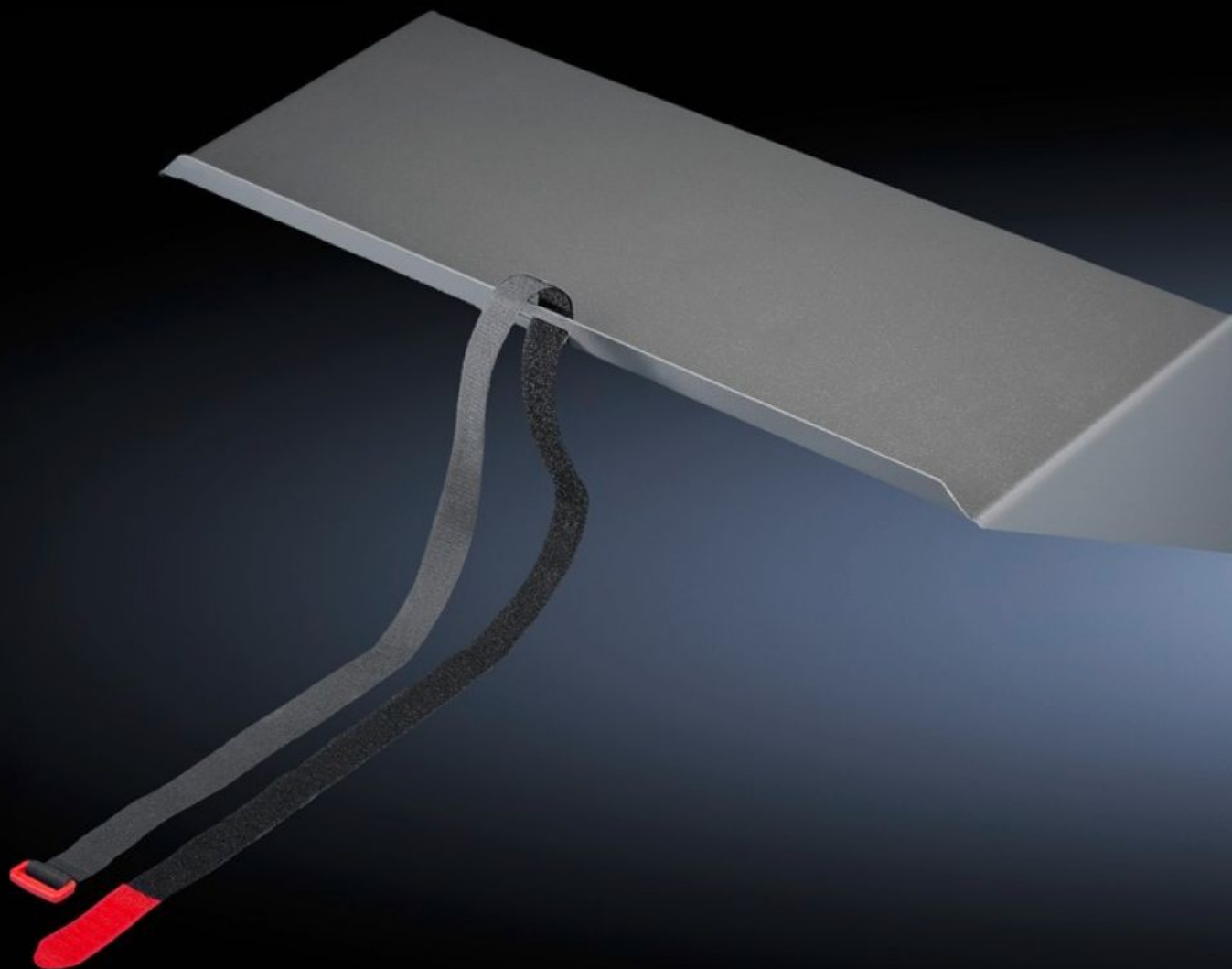
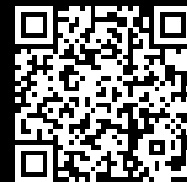


Rittal – The System.

Faster – better – everywhere.



IW 6902.950

Base

Estado: 22/05/2026 (Fonte: rittal.com/br-pt)

ENCLOSURES

POWER DISTRIBUTION

CLIMATE CONTROL

IT INFRASTRUCTURE

SOFTWARE & SERVICES

FRIEDHELM LOH GROUP



IW 6902.950 - Base Para quadro de reforço da porta

A alternativa com economia de espaço, em vez de prateleiras para a montagem de torres de computador (no máximo 20 kg). Para ser parafusada no quadro de reforço da porta de armários com 600 mm de largura.

Recursos

Cód. Ref.	IW 6902.950
Descrição do produto	A alternativa com economia de espaço, em vez de prateleiras para a montagem de torres de computador (no máximo 20 kg). Para ser parafusada no quadro de reforço da porta de armários com 600 mm de largura.
Material	Chapa de aço
Superfície	Com pintura
Cor	RAL 7015
Escopo de fornecimento	Cinta de sustentação Material de fixação Trilho de montagem
Dimensões	Largura: 445 mm Altura: 159 mm Profundidade: 230 mm
Capacidade de carga	20 kg
Nota	Os trilhos de montagem inclusos no fornecimento são adequados para portas com 600 mm de largura
Emb.	1 unid.
Peso líquido	4,548 kg
Peso bruto	4,748 kg
PCF/emb (cadle to gate)	16,4 kg CO2 eq (Cat B)
Nota sobre a classe de pegada de carbono do produto (PCF)	Categoria B: valor PCF (cradle to gate) calculado aproximadamente com base no peso do produto e declarado voluntariamente
Número da tarifa alfandegária	94039910

Recursos

ETIM 9	EC002620
ECLASS 8.0	27189261
Descrição do produto	IW BODEN FÜR TÜRROHR-RAHMEN
