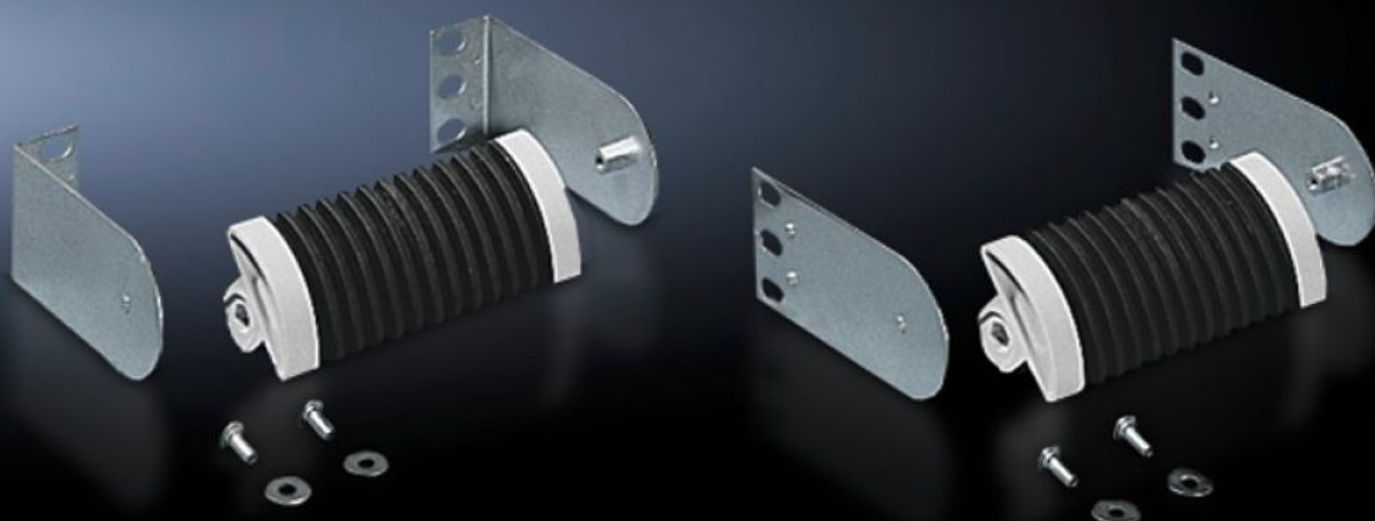


**Rittal – The System.**

Faster – better – everywhere.



**DK 7116.500**

# Suportes para condução de cabos de fibra óptica

Estado: 17/04/2026 (Fonte: [rittal.com/br-pt](http://rittal.com/br-pt))

ENCLOSURES

POWER DISTRIBUTION

CLIMATE CONTROL

IT INFRASTRUCTURE

SOFTWARE & SERVICES

FRIEDHELM LOH GROUP



# DK 7116.500 - Suportes para condução de cabos de fibra óptica

Para encaixe de cabos de fibra óptica ou cabos de conexão nas ranhuras do corpo interno, uma cinta de borracha fixa cabos de fibra óptica com diferentes diâmetros até Ø 4,5 mm.



## Recursos

Cód. Ref.	DK 7116.500
Descrição do produto	As ranhuras do corpo interno destinam-se ao encaixe de cabos de fibra óptica ou cabos de conexão. Uma cinta de borracha fixa cabos de fibra óptica com diferentes diâmetros até Ø 4,5 mm. A estrutura oferece alívio da tração e raio de curvatura.
Funcionamento	As cantoneiras de fixação inclusas no escopo de fornecimento têm aplicação universal. Os cabos de fibra óptica podem ser fixados no patch panel em diferentes posições de montagem e em diversos sentidos: lateralmente direto no patch panel, na frente do patch panel, lateralmente ao lado do patch panel e atrás do patch panel.
Material	Plástico reforçado
Cor	Externo: RAL 7035 Corpo interno: RAL 9005

# Recursos

Escopo de fornecimento	2 suportes para roteamento de cabos 2 cintas de borracha Kit para montagem modular Inclui material de fixação
Dimensões	Comprimento: 120 mm
Emb.	2 unid.
Peso líquido	0,48 kg
Peso bruto	0,488 kg
Número da tarifa alfandegária	83024200
ETIM 9	EC000322
ECLASS 8.0	27400604
Descrição do produto	DK ESTRIBO GUIA DK FIBR.OPTICA