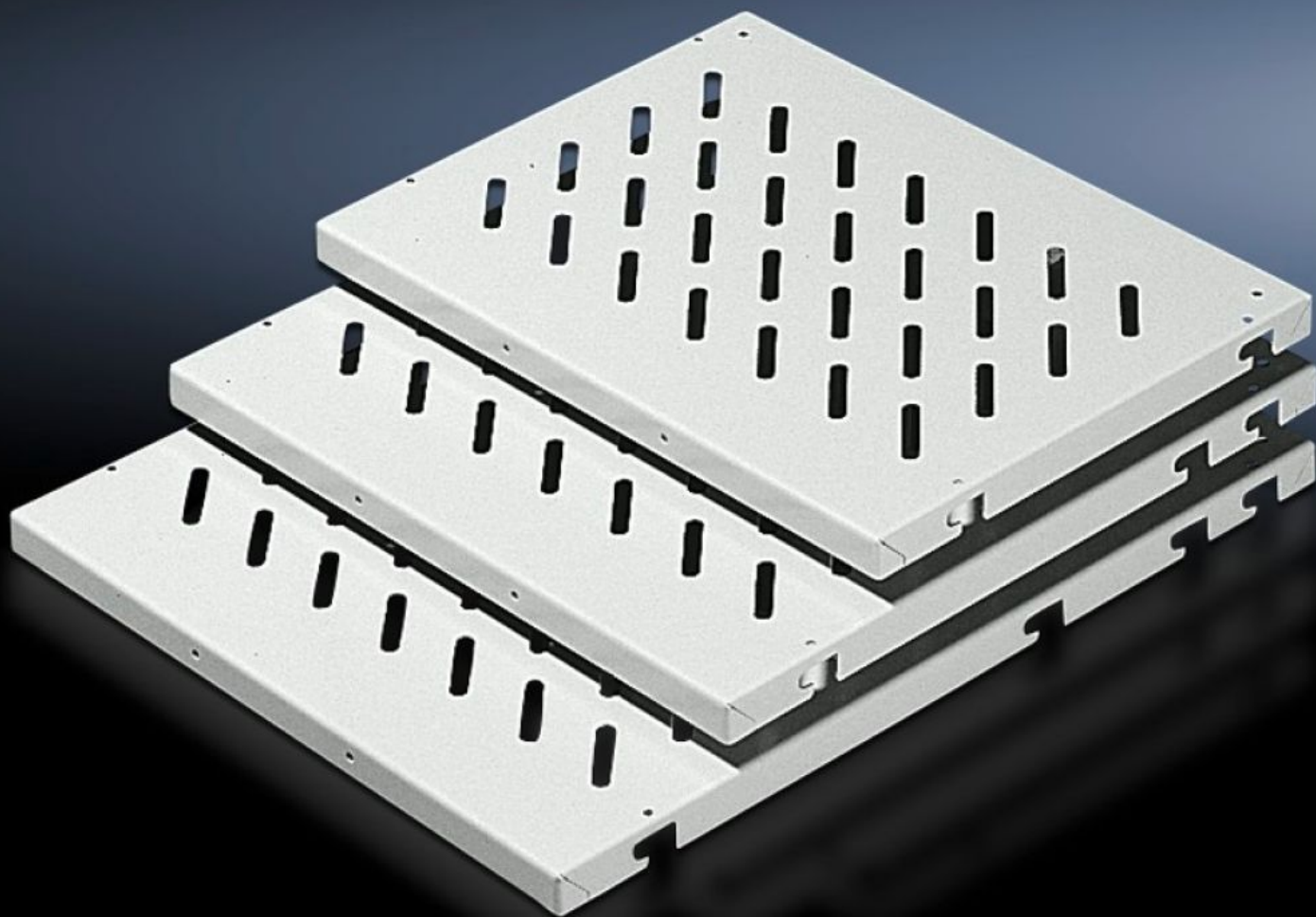


Rittal – The System.

Faster – better – everywhere.



DK 7186.035

Prateleira para fixação no quadro

Estado: 6/05/2026 (Fonte: rittal.com/br-pt)

ENCLOSURES

POWER DISTRIBUTION

CLIMATE CONTROL

IT INFRASTRUCTURE

SOFTWARE & SERVICES

FRIEDHELM LOH GROUP



DK 7186.035 - Prateleira para fixação no quadro para armários com 600 mm e 800 mm de largura

Para montagem em armários e racks sem fixação de 482,6 mm (19").

Recursos

Cód. Ref.	DK 7186.035
Modelo	perfuradas
Descrição do produto	Para fixação no quadro, para montagem em armários sem fixação de 482,6 mm (19").
Vantagens	Os pinos ou trilhos de fixação podem ser montados na profundidade do armário em intervalos de 25 mm Os furos para os puxadores já estão feitos
Aplicações	Para montagem em armários sem fixação de 482,6 mm (19")
Material	Chapa de aço
Superfície	Com pintura
Cor	RAL 7035
Escopo de fornecimento	Prateleira perfurada 4 pinos de fixação
Instalações possíveis	Montagem fixa: prateleira, 50 kg com pinos de fixação no chassi de montagem Montagem fixa: prateleira, 100 kg com trilhos de fixação no chassi de montagem Profundidade variável: prateleira com trilhos telescópicos no chassi de montagem
Capacidade de carga	Carga da superfície de 50 kg
Indicação de montagem	Para o nível de montagem interno são necessários dois sistemas de chassi adicionais
Nota	Profundidade máxima das prateleiras = profundidade do armário -100 mm

Recursos

Dimensões	Largura: 671 mm Altura: 29 mm Profundidade: 600 mm
Adequado para	Tipo de caixa: VX VX IT TS IT Largura: 800 mm
Emb.	1 unid.
Peso líquido	4,795 kg
Peso bruto	5,047 kg
PCF/emb (cadle to gate)	19,2 kg CO2 eq (Cat B)
Nota sobre a classe de pegada de carbono do produto (PCF)	Categoria B: valor PCF (cradle to gate) calculado aproximadamente com base no peso do produto e declarado voluntariamente
Número da tarifa alfandegária	94039910
ETIM 9	EC002620
ECLASS 8.0	27189261
Descrição do produto	BANDEJA PERFURADA 50KG. 671X600 7035