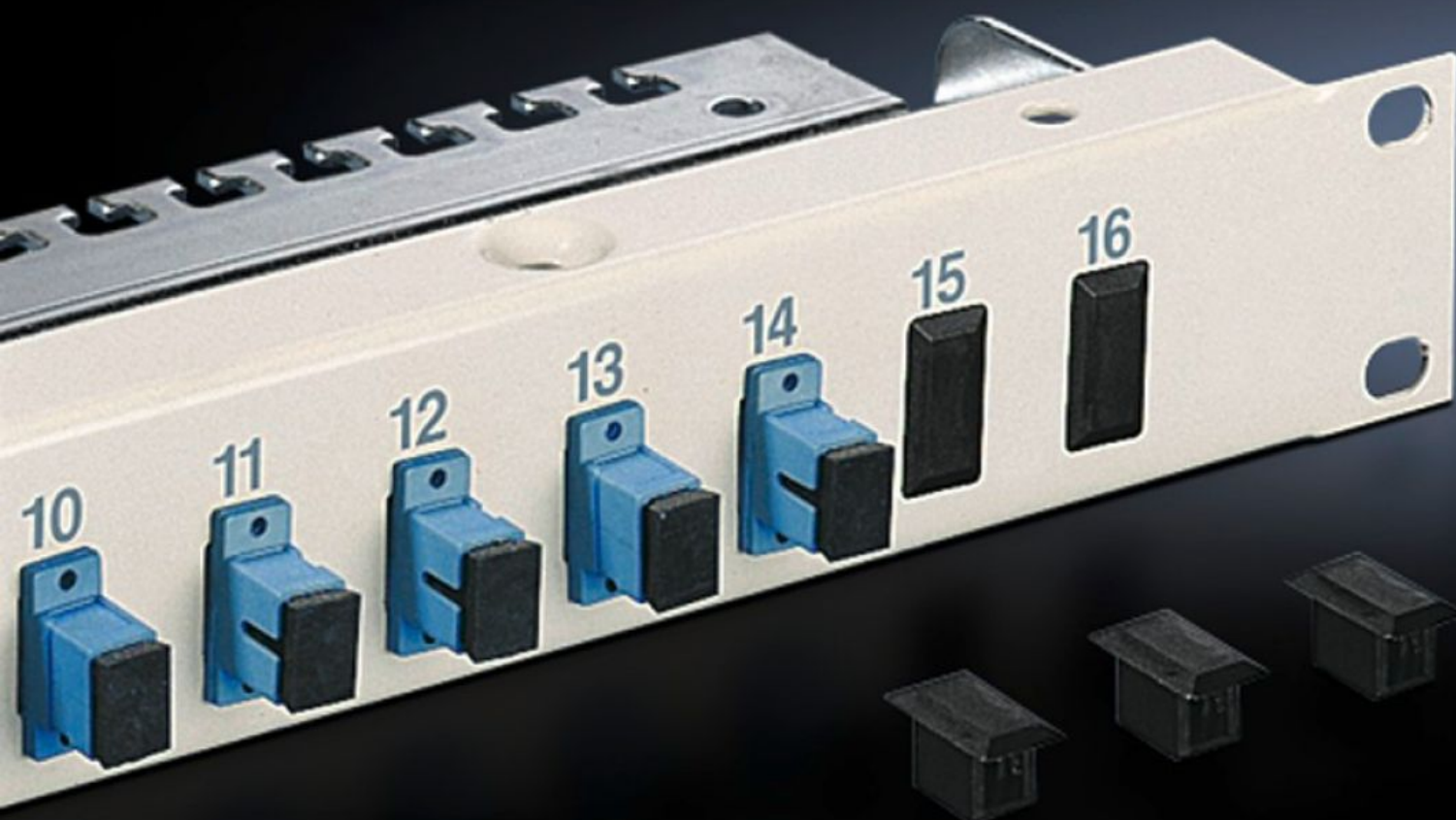


# Rittal – The System.

Faster – better – everywhere.



## DK 7300.250 Cobertura cega

Estado: 15/12/2025 (Fonte: [rittal.com/br-pt](http://rittal.com/br-pt))

ENCLOSURES

POWER DISTRIBUTION

CLIMATE CONTROL

IT INFRASTRUCTURE

SOFTWARE & SERVICES

FRIEDHELM LOH GROUP



# DK 7300.250 - Cobertura cega Para recortes de acoplamentos de cabos de fibra óptica

Para cobrir os recortes não utilizados dos patch panels.

## Recursos

Cód. Ref.	DK 7300.250
Descrição do produto	Para cobrir os recortes não utilizados dos patch panels.
Material	Plástico
Cor	Preto
Para acoplamento de cabos de fibra óptica	ST
Emb.	20 unid.
Peso líquido	0.02
Peso bruto	0.011
Número da tarifa alfandegária	39269097
EAN	4028177147751
ETIM 9	EC002617
ECLASS 8.0	27189260