

# Rittal – The System.

Faster – better – everywhere.



## DK 7507.120 FlatBox

Estado: 4/07/2026 (Fonte: rittal.com/br-pt)

ENCLOSURES

POWER DISTRIBUTION

CLIMATE CONTROL

IT INFRASTRUCTURE

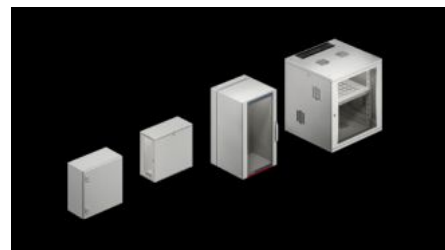
SOFTWARE & SERVICES

FRIEDHELM LOH GROUP



# DK 7507.120 - FlatBox

Caixa com embalagem tipo flat-pack. Para acesso otimizado e uso versátil para fixação na parede ou no piso.



## Recursos

Cód. Ref.	DK 7507.120
Modelo	com quadro de montagem de 19"
Descrição do produto	Aplicação versátil como caixa para fixação em parede ou instalada de pé.
Vantagens	Montagem rápida sem necessidade de utilizar ferramenta Montagem do sistema na estrutura aberta de 19"
Material	Chapa de aço Visor: vidro de segurança com espessura de 3 mm
Superfície	Pintura eletrostática a pó
Cor	RAL 7035
Escopo de fornecimento	Caixa com embalagem tipo flat-pack 1 peça para fixação em parede 2 suportes de base 2 chapas de teto/base com recortes para entrada de cabos com réguas de escova 2 laterais traváveis 1 porta transparente travável com fecho de segurança 3524 E, podendo ser instalada à direita ou à esquerda Elementos de união para montagem rápida sem uso de ferramenta Kit para o aterramento adequado ao sistema de todas as partes da caixa Quadro de montagem de 19"
Unidades de altura	12 UA

# Recursos

Dimensões	Largura: 600 mm Altura: 625 mm Profundidade: 600 mm
Altura de montagem dos componentes	12 UA
Capacidade de carga	Máx. 600 N
Nota	Profundidade máxima de montagem: profundidade - 58 mm até o painel traseiro Distância máxima entre os níveis no caso de montagem de dois níveis de 19": profundidade - 104 mm O ângulo de abertura máximo da porta é de 210°
Material básico	Chapa de aço
Emb.	1 unid.
Peso líquido	29,45 kg
Peso bruto	30,18 kg
PCF/emb (cadle to gate)	118,1 kg CO2 eq (Cat B)
Nota sobre a classe de pegada de carbono do produto (PCF)	Categoria B: valor PCF (cradle to gate) calculado aproximadamente com base no peso do produto e declarado voluntariamente
Número da tarifa alfandegária	94032080
ETIM 9	EC002500
ETIM 8	EC002500
ECLASS 8.0	27180208
Descrição do produto	DK FLATBOX 12U FLEXIV.600x625x600 RL7035

# Aprovações

Explicações	Manufacturer's declaration
-------------	----------------------------