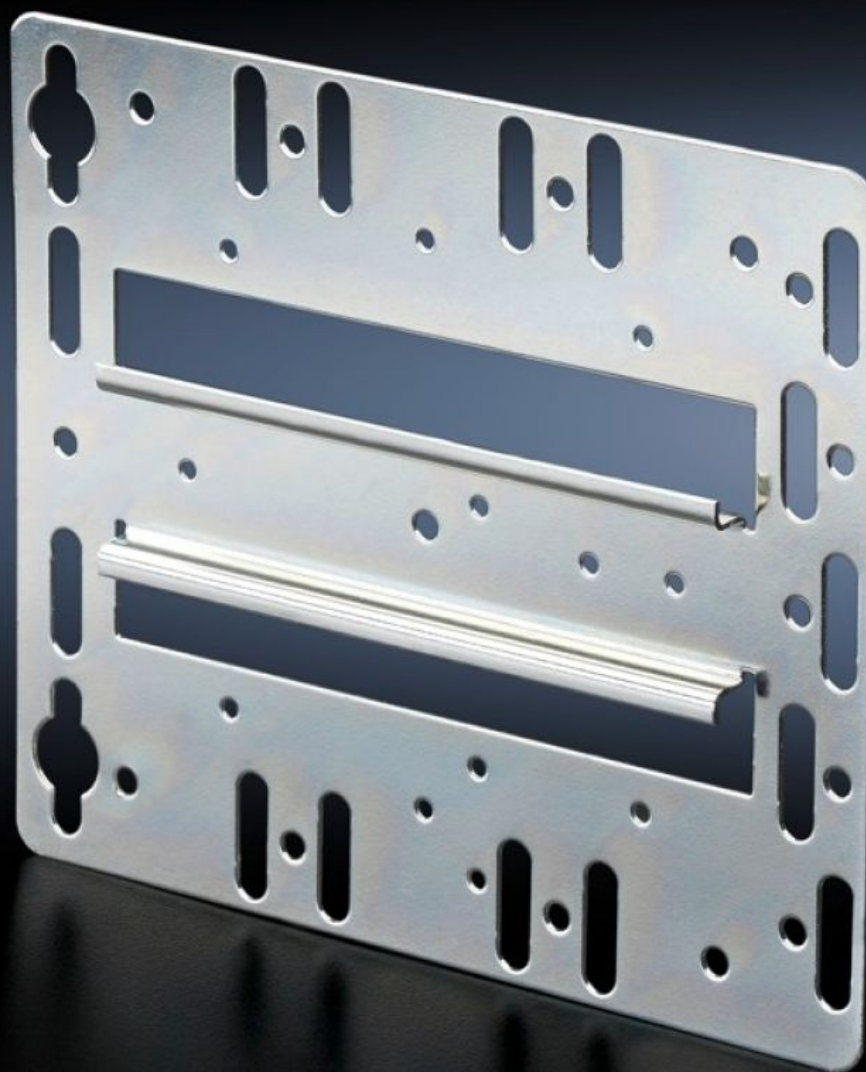


**Rittal – The System.**

Faster – better – everywhere.



# TS 7526.964

## Placa de montagem

Estado: 22/05/2026 (Fonte: [rittal.com/br-pt](http://rittal.com/br-pt))

ENCLOSURES

POWER DISTRIBUTION

CLIMATE CONTROL

IT INFRASTRUCTURE

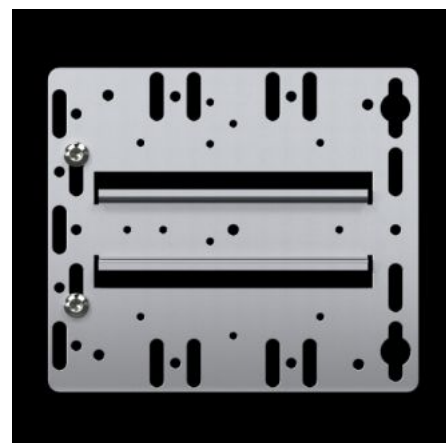
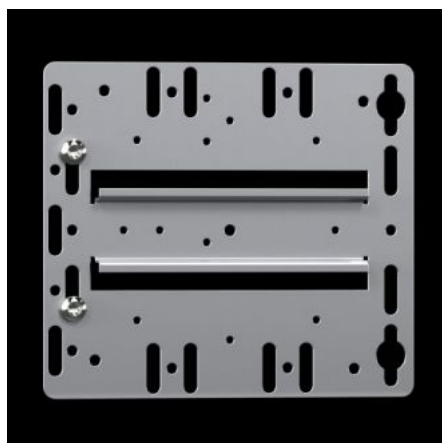
SOFTWARE & SERVICES

FRIEDHELM LOH GROUP



# TS 7526.964 - Placa de montagem Com trilho de cobertura integrado

Parafusável com trilho de cobertura integrado para o encaixe direto de componentes como regulador de rotações, termostato para a temperatura interna do armário e higrostatato.



## Recursos

Cód. Ref.	TS 7526.964
Descrição do produto	Para o encaixe direto de componentes como regulador de rotações, termostato para a temperatura interna do armário e higrostatato.
Material	Chapa de aço
Superfície	Galvanizado
Escopo de fornecimento	Placa de montagem Inclui acessórios de fixação
Adequado para	Tipo de caixa: AX VX VX SE AX IT VX IT TE
Emb.	1 unid.
Peso líquido	0,196 kg
Peso bruto	0,206 kg

# Recursos

PCF/emb (cadle to gate)	0,8 kg CO2 eq (Cat B)
Nota sobre a classe de pegada de carbono do produto (PCF)	Categoria B: valor PCF (cradle to gate) calculado aproximadamente com base no peso do produto e declarado voluntariamente
Número da tarifa alfandegária	83024200
ETIM 9	EC000213
ECLASS 8.0	27189234
Descrição do produto	Placa de montagem TS 8 com trilho de cobertura integrado para encaixe direto de componentes para AX, VX, VX SE, AX IT, VX IT, TE em chapa de aço galvanizado