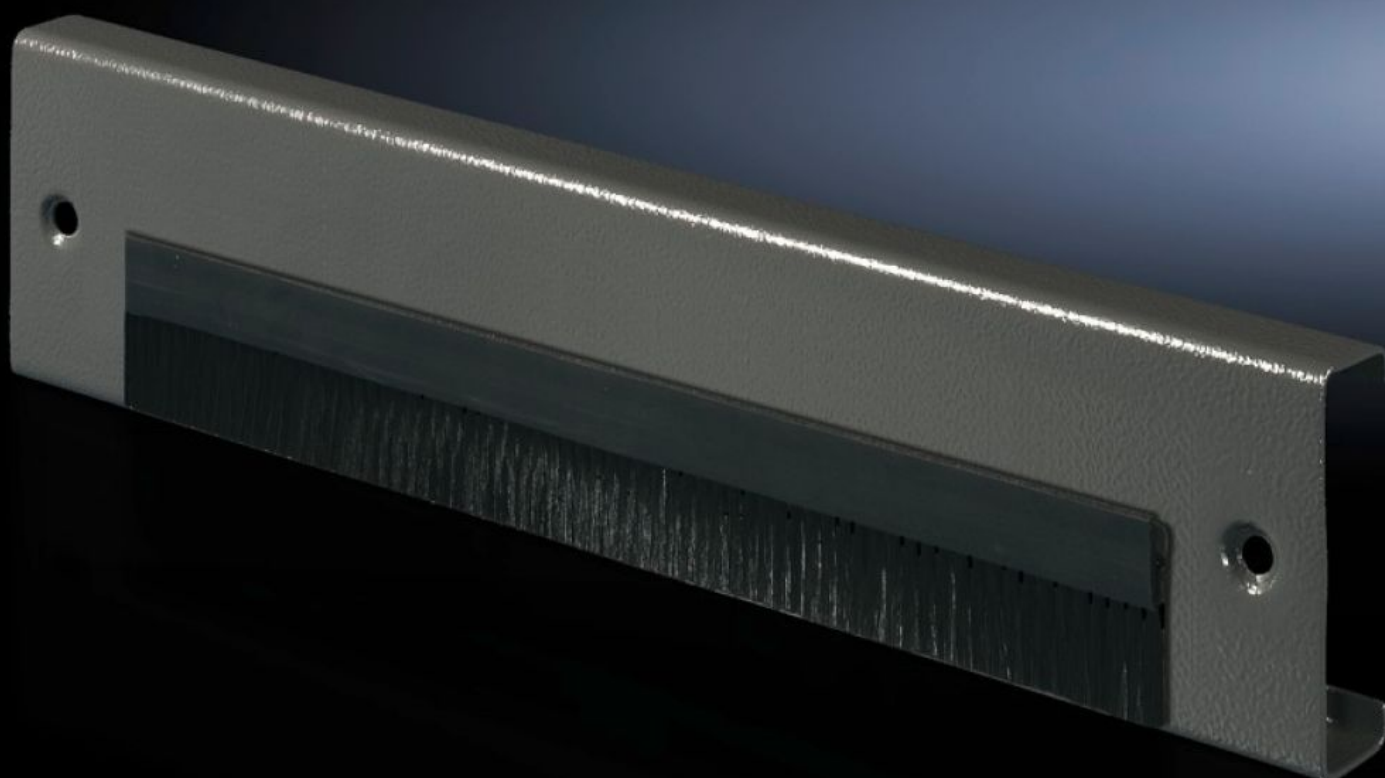


Rittal – The System.

Faster – better – everywhere.



TS 7825.807

Acabamento da base soleira

Estado: 8/12/2025 (Fonte: rittal.com/br-pt)

ENCLOSURES

POWER DISTRIBUTION

CLIMATE CONTROL

IT INFRASTRUCTURE

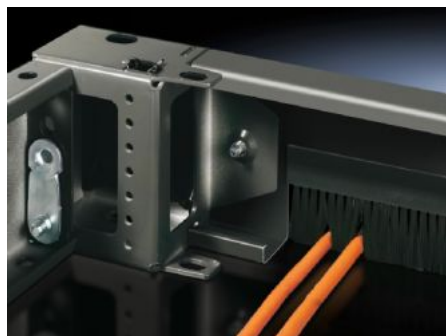
SOFTWARE & SERVICES

FRIEDHELM LOH GROUP



TS 7825.807 - Acabamento da base soleira Com régua de escova para base soleira TS

Acabamento da base soleira com régua de escova.



Recursos

| | |
|---------------------------|--|
| Cód. Ref. | TS 7825.807 |
| Descrição do produto | A complementação da tecnologia modular de bases soleiras. Também pode ser substituído posteriormente pelo acabamento dianteiro ou traseiro dos elementos da base soleira com 100 ou 200 mm de altura. Aberto em um dos lados, permite a montagem posterior mesmo quando os cabos já tiverem sido instalados. |
| Material | Chapa de aço |
| Superfície | Com pintura |
| Cor | RAL 7035 |
| Dimensões | Altura: 100 mm |
| Suitable for plinth width | 800 mm |
| Emb. | 1 unid. |
| Peso líquido | 1 |
| Peso bruto | 1.2 |
| EAN | 4028177520561 |
| ECLASS 8.0 | 27189260 |