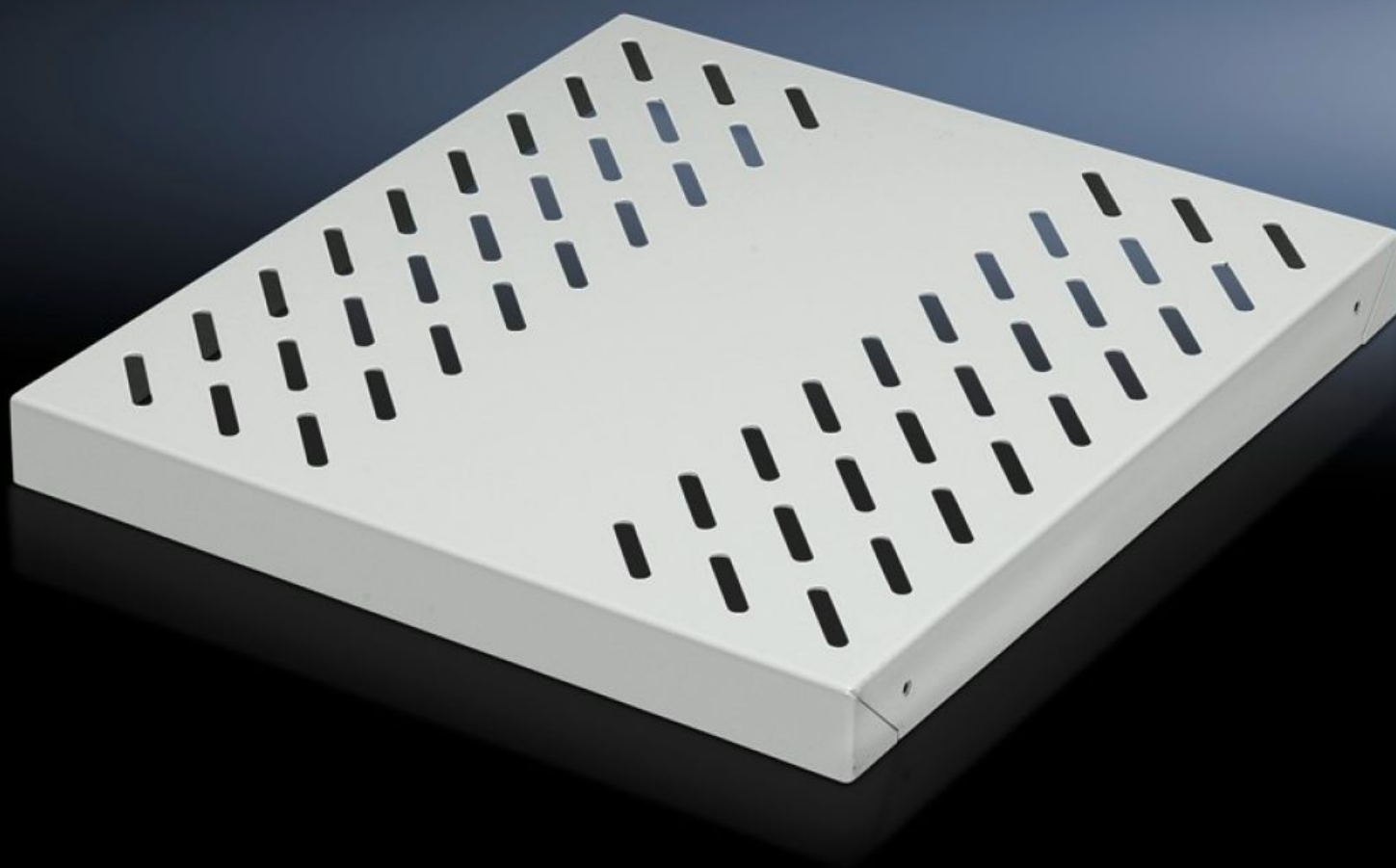


Rittal – The System.

Faster – better – everywhere.



DK 7828.970

Prateleira para carga pesada

Estado: 11/12/2025 (Fonte: rittal.com/br-pt)

ENCLOSURES

POWER DISTRIBUTION

CLIMATE CONTROL

IT INFRASTRUCTURE

SOFTWARE & SERVICES

FRIEDHELM LOH GROUP



DK 7828.970 - Prateleira para carga pesada Para armários de rede TS com trilhos perfilados cavados

Para montagem fixa entre dois níveis de fixação de 482,6 mm (19"), encaixada nos trilhos perfilados cavados, capacidade de carga: 75 kg, modelo galvanizado, 100 kg, modelo pintado.

Recursos

Cód. Ref.	DK 7828.970
Modelo	Galvanizado
Descrição do produto	Para montagem fixa entre dois níveis de fixação de 482,6 mm (19"). A prateleira é encaixada diretamente nos trilhos perfilados cavados.
Material	Chapa de aço
Superfície	Galvanizado
Escopo de fornecimento	Inclui material de fixação
Distance between mounting levels	698 mm
Capacidade de carga	Carga estática da superfície de 75 kg
Nota	Não é possível a combinação com trilhos telescópicos.
Dimensões	Largura: 452,5 mm Altura: 20 mm Profundidade: 678 mm
Emb.	1 unid.
Peso líquido	3.621
Peso bruto	3.821
Número da tarifa alfandegária	94039910
EAN	4028177233317
ECLASS 8.0	27189261