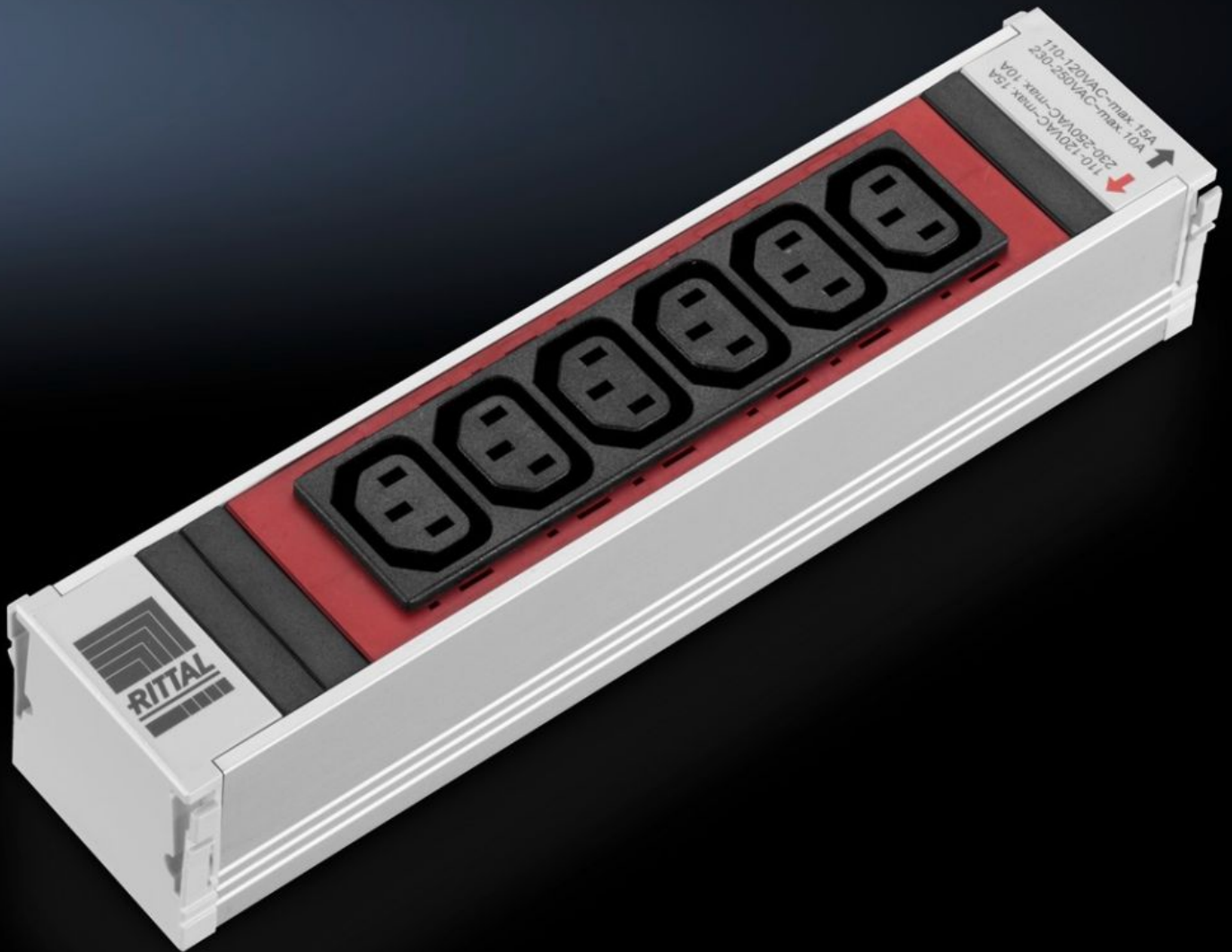


Rittal – The System.

Faster – better – everywhere.



DK 7856.082

Módulos de tomadas PSM

Estado: 2/04/2026 (Fonte: rittal.com/br-pt)

ENCLOSURES

POWER DISTRIBUTION

CLIMATE CONTROL

IT INFRASTRUCTURE

SOFTWARE & SERVICES

FRIEDHELM LOH GROUP



DK 7856.082 - Módulos de tomadas PSM

Os diferentes módulos podem ser conectados aleatoriamente no trilho de suporte.

Recursos

Cód. Ref.	DK 7856.082
Modelo	Não ativável
Descrição do produto	O sistema modular possibilita a instalação básica dos racks por meio de um trilho de suporte vertical com alimentação monofásica/trifásica. Diversos módulos de tomadas para a alimentação dos componentes ativos podem ser encaixados no trilho de suporte. Os diversos módulos, conector de contato de segurança, IEC320, etc. podem ser conectados aleatoriamente no trilho de suporte. Esse trabalho também pode ser realizado facilmente por leigos – e não somente por eletricitistas – por meio do sistema Plug & Play protegido contra contatos acidentais.
Material	Perfil: alumínio anodizado Corpo das tomadas: plástico (PA6 GF 30 V1)
Comprimento	250 mm
Tipo de ligação (elétrica)	WAGO WINSTA MIDI
Fases por fonte de alimentação	1~
Proteção térmica contra sobretensão	–
Tensão nominal de serviço	110 V – 230 V AC, 50/60 Hz
Corrente nominal (máx.)	16 A
Quantidade necessária de slots para módulos	1
Dimensões	Comprimento: 250 mm
Faixa de temperatura de serviço	5 °C...45 °C
Umidade relativa do ar (sem condensação)	5...95 %
Tomadas	6 x Tomada IEC C13, vermelha

Recursos

Emb.	1 unid.
Peso líquido	0,33 kg
Peso bruto	0,338 kg
Número da tarifa alfandegária	85369001
ETIM 9	EC000330
ECLASS 8.0	27142604
Descrição do produto	MODULO PSM IEC320 C13 6TOMAS ROJO

Aprovações

Aprovações	IEC CB VDE
Explicações	Declaration of conformity
