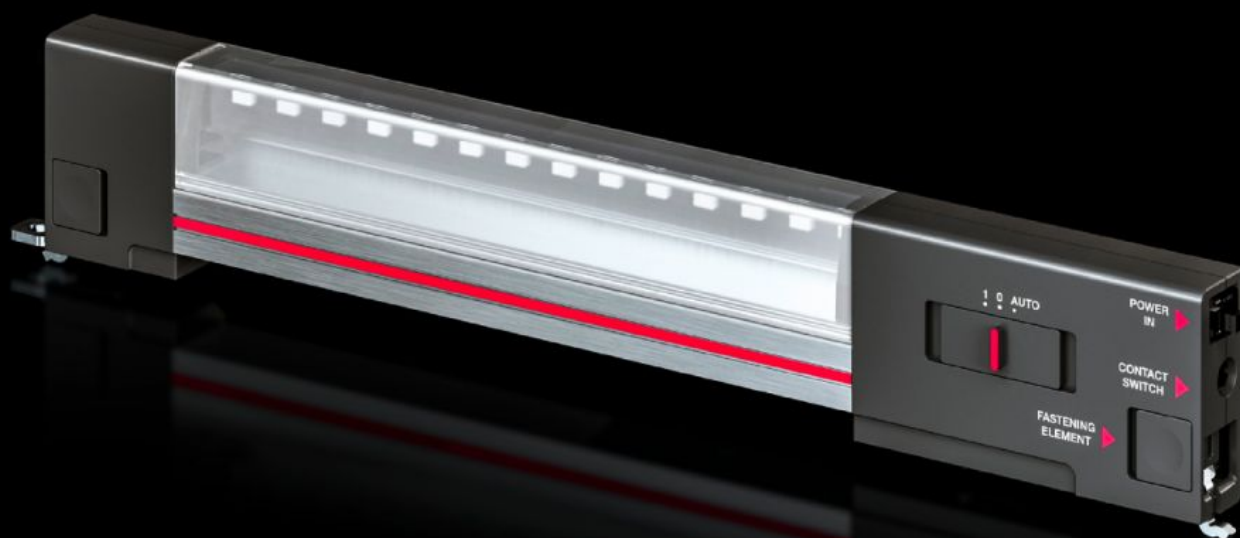


Rittal – The System.

Faster – better – everywhere.



DK 7859.000

Sistema de iluminação LED para TI

Estado: 6/05/2026 (Fonte: rittal.com/br-pt)

ENCLOSURES

POWER DISTRIBUTION

CLIMATE CONTROL

IT INFRASTRUCTURE

SOFTWARE & SERVICES

FRIEDHELM LOH GROUP



DK 7859.000 - Sistema de iluminação LED para TI para sistemas de armários e de caixas para TI

Para a iluminação perfeita de sistemas de armários e caixas para TI.



Recursos

Cód. Ref.	DK 7859.000
Modelo	Isolamento de proteção com fusível interno (T2A)
Descrição do produto	Para a iluminação perfeita de um armário de rede.
Vantagens	<ul style="list-style-type: none">Possibilidade de acionamento manual ou automático pelo interruptor de contato da portaIluminação perfeita de todo o interior do armárioMontagem rápida Plug & PlayOpcionalmente com fixação por clipe, parafuso ou ímãAplicação imediata devido aos cabos prontos para ligaçãoFixação sem perda das unidades de altura (UA)
Material	<ul style="list-style-type: none">Corpo da luminária: alumínio extrudadoCobertura da lâmpada: policarbonatoExtremidades da luminária: PC-ABS
Cor	Caixa: RAL 7016
Escopo de fornecimento	<ul style="list-style-type: none">Sistema de iluminação LED para TIKit de fixação por ímãInclui parafusos de fixação

Recursos

Opções de conexão	Alimentação através de conector Chave de posicionamento da porta
Grau de proteção	II (isolamento)
Interruptor (tipo)	Integrado, liga/desliga/chave de posicionamento da porta
Tipo de montagem de luminárias	Parafusado Fixação por cliques Fixação por ímã
Instalações possíveis	Parafusar ou encaixar diretamente no perfil VX IT/VX SE TE 8000, caixa para TI: com kit de fixação por ímã AX, TP: com kit de fixação por ímã AX: com trilho para montagem interna Para operação com conector no padrão europeu CEE 7/16 e conector IEC
Corrente de iluminação	600 lm
Cor da luz	4000 K (branco neutro)
Nota	Os cabos de ligação prontos para conexão somente devem ser utilizados com o sistema de iluminação LED para TI Não é possível instalar diversos sistemas de iluminação LED para TI em cascata
Dimensões	Largura: 337 mm Altura: 55 mm Profundidade: 23 mm
Faixa de temperatura de serviço	-20 °C...55 °C
Grau de proteção IP segundo a norma IEC 60 529	IP 20
Emb.	1 unid.
Peso líquido	0,38 kg
Peso bruto	0,401 kg
Número da tarifa alfandegária	94054990
ETIM 9	EC000321
ECLASS 8.0	27189241
Descrição do produto	DK LUMINARIA LED P/ IT RACKS 600LM

Aprovações

Aprovações

UL

Explicações

Declaration of conformity