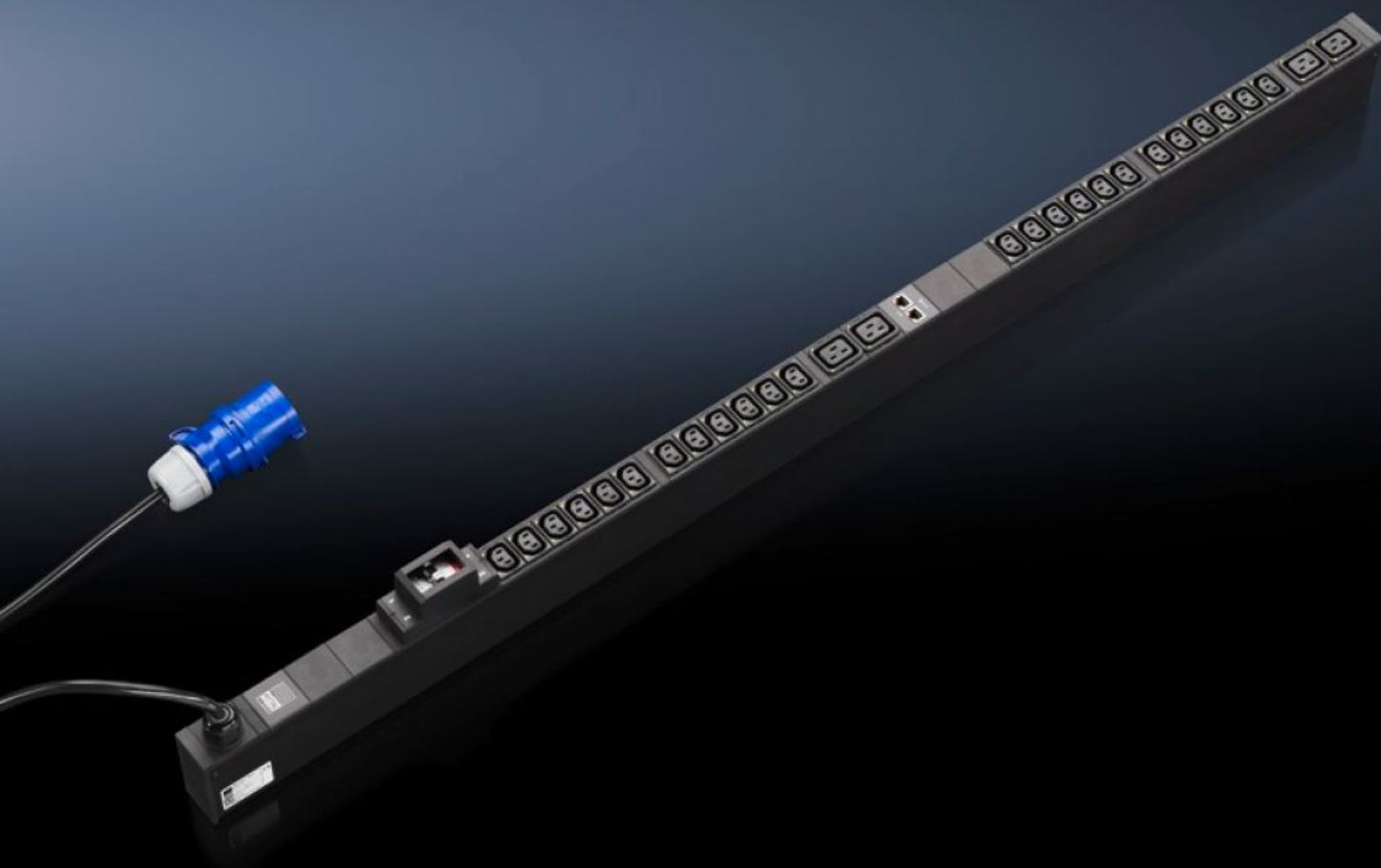


**Rittal – The System.**

Faster – better – everywhere.



**DK 7955.911**

**PDU internacional escrava, modelo "managed"**

Estado: 6/04/2026 (Fonte: [rittal.com/br-pt](http://rittal.com/br-pt))

ENCLOSURES

POWER DISTRIBUTION

CLIMATE CONTROL

IT INFRASTRUCTURE

SOFTWARE & SERVICES

FRIEDHELM LOH GROUP



# DK 7955.911 - PDU internacional escrava, modelo "managed"

PDU escrava para conexão na PDU mestre dos modelos metered, switched e managed bem como no CMC III. Funções de medição e ativação como no modelo PDU managed, mas sem display integrado e sem interface de rede/web. A operação exige a aplicação de uma PDU mestre ou um sistema CMC III. No máximo 3 PDU escravas podem ser conectadas a cada CAN bus.

## Recursos

Cód. Ref.	DK 7955.911
Descrição do produto	Uma PDU managed permite a conexão de até 3 PDUs escravas. Com a PDU compacta, qualquer modelo de rack para TI pode ser equipado de forma muito simples com uma unidade profissional de distribuição de energia. No caso do modelo de rack TS IT, a montagem até mesmo dispensa o uso de ferramentas. A forma compacta facilita totalmente a montagem. Por ser equipada com relés biestáveis, o consumo de energia da PDU é extremamente reduzido. A alimentação redundante de energia é assegurada por todas as fases. A PDU oferece funções abrangentes de gerenciamento e monitoramento. O elevado grau de disponibilidade é garantido pela medição com exatidão de 1%.
Material	Perfil em alumínio anodizado preto
Dimensões	Largura: 44 mm Profundidade: 85 mm Comprimento: 1.360 mm
Quantidade de tomadas e tipo	24 x C13 / 4 x C19
Tomadas	24 x Tomada IEC C13 4 x Tomada IEC C19
Corrente nominal (máx.)	32 A
Fontes de alimentação	Quantidade: 1 Fases por fonte de alimentação: 1~
Comprimento do cabo de ligação	3 m

# Recursos

Tipo de ligação (elétrica)	CEE
Number RJ45 ports for sensor units max	2
Diretrizes	Diretriz da União Europeia sobre EMC 2004/30/UE Diretriz da União Europeia sobre Baixa Tensão 2014/35/UE
Normas	EN 60950-1
Faixa de temperatura de serviço	0 °C...45 °C
Umidade relativa do ar (sem condensação)	10...95 %
Faixa de temperatura de armazenagem	-25 °C...70 °C
Adequado para	Tipo de caixa: TS IT: ≤ 1.800 mm
Emb.	1 unid.
Peso líquido	6 kg
Peso bruto	7 kg
Número da tarifa alfandegária	85366990
ETIM 9	EC002762
ECLASS 8.0	27142604
Descrição do produto	#NV