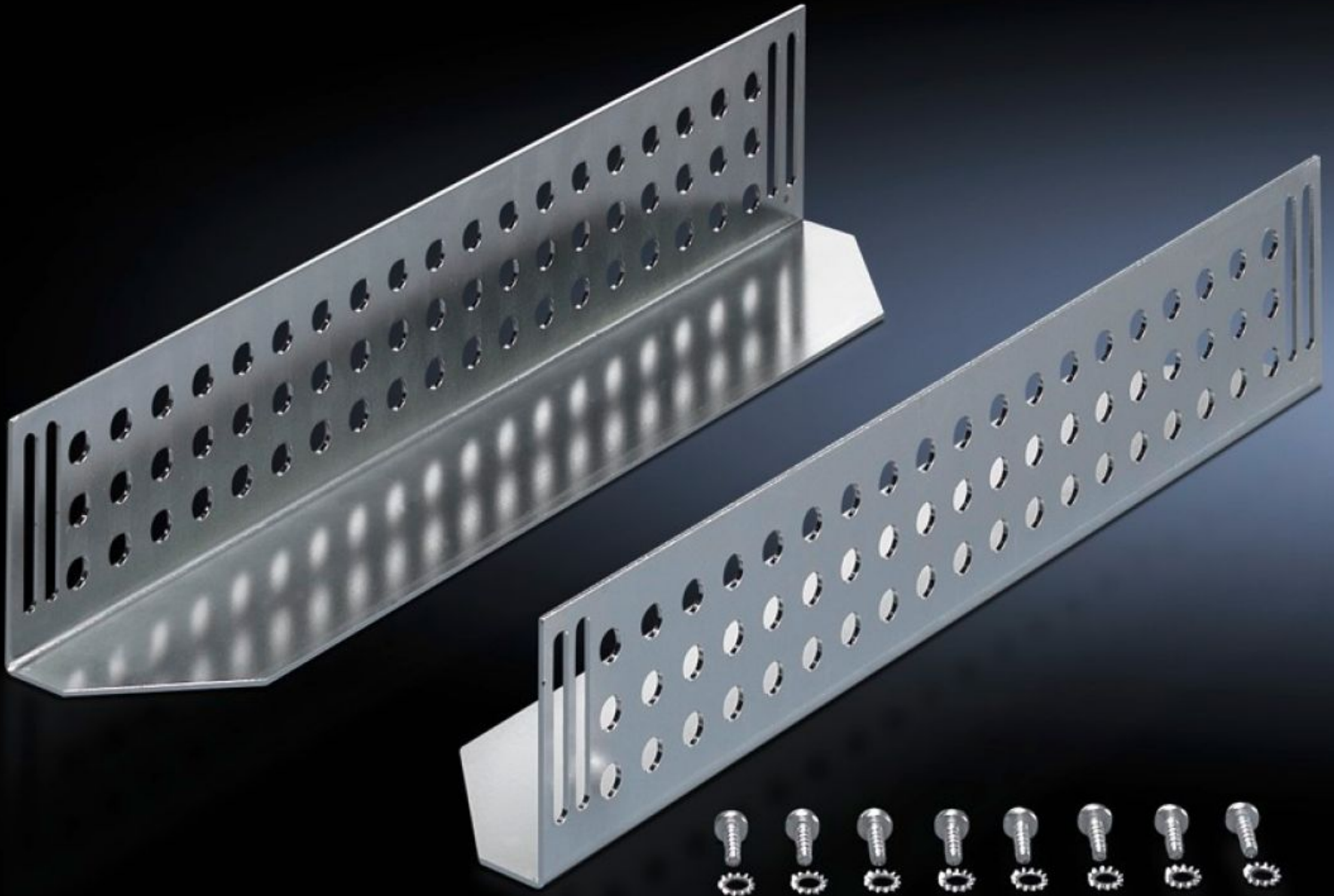


**Rittal – The System.**

Faster – better – everywhere.



# DK 7963.710

## Trilho deslizante

Estado: 5/06/2026 (Fonte: rittal.com/br-pt)

ENCLOSURES

POWER DISTRIBUTION

CLIMATE CONTROL

IT INFRASTRUCTURE

SOFTWARE & SERVICES

FRIEDHELM LOH GROUP



# DK 7963.710 - Trilho deslizante para TE

Para a montagem entre um nível de fixação dianteiro e um nível de fixação traseiro, para apoiar os componentes pesados em polegadas.

## Recursos

Cód. Ref.	DK 7963.710
Descrição do produto	Para a montagem entre o nível de fixação de 19" dianteiro e traseiro. Os trilhos deslizantes oferecem apoio para os componentes pesados em polegadas.
Material	Chapa de aço
Superfície	Galvanizado
Escopo de fornecimento	Inclui material de fixação
Distance between mounting levels	795 mm
Load capacity static	800 N
Superfície de apoio	Largura: 85 mm Profundidade: 724 mm
Adequado para	Tipo de caixa: TE 8000
Dimensões de montagem	Installation depth for components: 482,6 mm Largura de montagem dos componentes: 19"
Emb.	2 unid.
Peso líquido	3,512 kg
Peso bruto	3,711 kg
Número da tarifa alfandegária	73269098
ETIM 9	EC002620
ECLASS 8.0	27189261
Descrição do produto	DK GUIA DESLIZANTE P/ TE/FR(I)