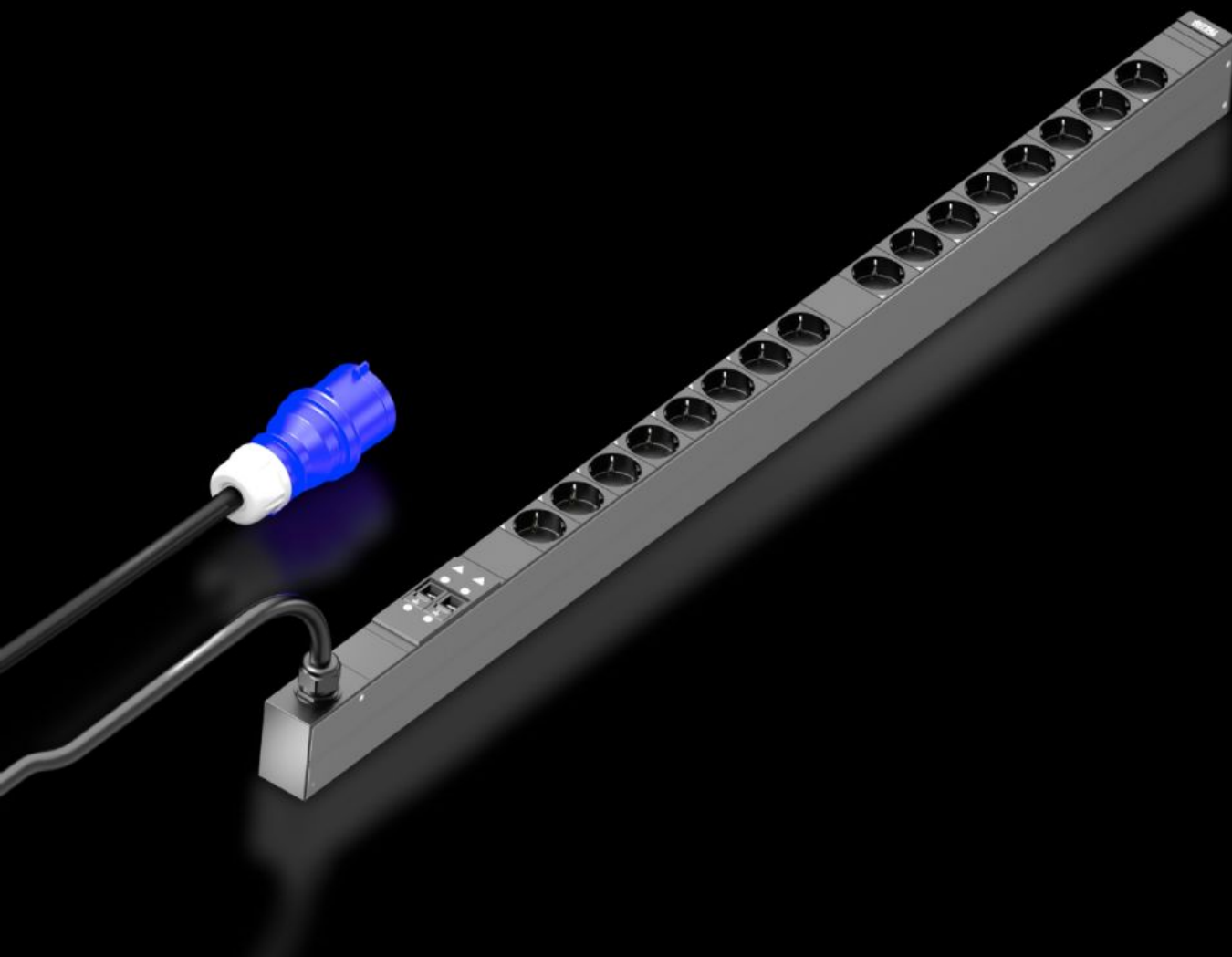


# Rittal – The System.

Faster – better – everywhere.



## DK 7979.114 PDU basic

Estado: 16/04/2026 (Fonte: rittal.com/br-pt)

ENCLOSURES

POWER DISTRIBUTION

CLIMATE CONTROL

IT INFRASTRUCTURE

SOFTWARE & SERVICES

FRIEDHELM LOH GROUP



# DK 7979.114 - PDU basic

Distribuição de energia high-end no rack para TI: PDU robusta com distribuição básica de energia compacta para aplicação no setor de TI.



## Recursos

Cód. Ref.	DK 7979.114
Descrição do produto	Distribuição de energia básica e compacta. Com a PDU basic, qualquer modelo de rack para TI pode ser equipado de forma muito simples com uma unidade de distribuição de energia. Dependendo da versão da PDU, a montagem no nível de 19" pode ser feita na horizontal ou na vertical (inclusive no espaço zero U).
Vantagens	Na montagem vertical, a instalação no espaço zero U do rack VX IT ou TS IT da Rittal pode ser feita sem uso de ferramenta Marcação a cores de fases e circuitos de fusíveis (L1 = pink, L2 = preto, L3 = branco) Kit para montar o VX IT sem usar ferramenta
Material	Perfil em alumínio extrudado anodizado Tomadas: plástico
Escopo de fornecimento	Trava universal para conectores IEC C14 e C20 Inclui material de fixação
Opcionais	Proteção contra sobretensão do tipo 3 com para-raio substituível durante o funcionamento, monitoramento do status, integração na caixa da PDU Outras opções de cores para a caixa

# Recursos

Dimensões	Largura: 44 mm Profundidade: 70 mm Comprimento: 1.095 mm
Quantidade de tomadas e tipo	16 x contatos de segurança (tipo F, CEE 7/3)
Tensão nominal de serviço	230 V (AC)
Corrente nominal (máx.)	32 A
Potência nominal	7,4 kW
Fontes de alimentação	Quantidade: 1 Fases por fonte de alimentação: 1~
Comprimento do cabo de ligação	3 m
Tipo de ligação (elétrica)	CEE
Diretrizes	Diretriz da União Europeia sobre EMC 2004/30/UE Diretriz da União Europeia sobre Baixa Tensão 2014/35/UE
Normas	EN 62368-1 EN 61000-3 EN 61000-4 EN 61000-6 EN 62053-21
Faixa de temperatura de serviço	5 °C...50 °C
Umidade relativa do ar (sem condensação)	10...95 %
Faixa de temperatura de armazenagem	-20 °C...70 °C
Adequado para	Tipo de caixa: Quadro do rack VX IT: ≥ 1.200 mm Tipo de caixa: Trilhos perfilados de 19" do VX IT: ≥ 1.800 mm
Emb.	1 unid.
Peso líquido	4,3 kg
Peso bruto	4,68 kg
Número da tarifa alfandegária	85366990
ETIM 9	EC002762
ETIM 8	EC002762

# Recursos

---

ECLASS 8.0

27142604

---

Descrição do produto

PDU basic 32A/1P CEE 16xCEE7/3 earthing-pin, DK PDU basic, Compact basic power distributor, WHD: 44x1095x70, CEE 7/3: 16 x earthing-pin

# Aprovações

---

Explicações

Declaration of conformity