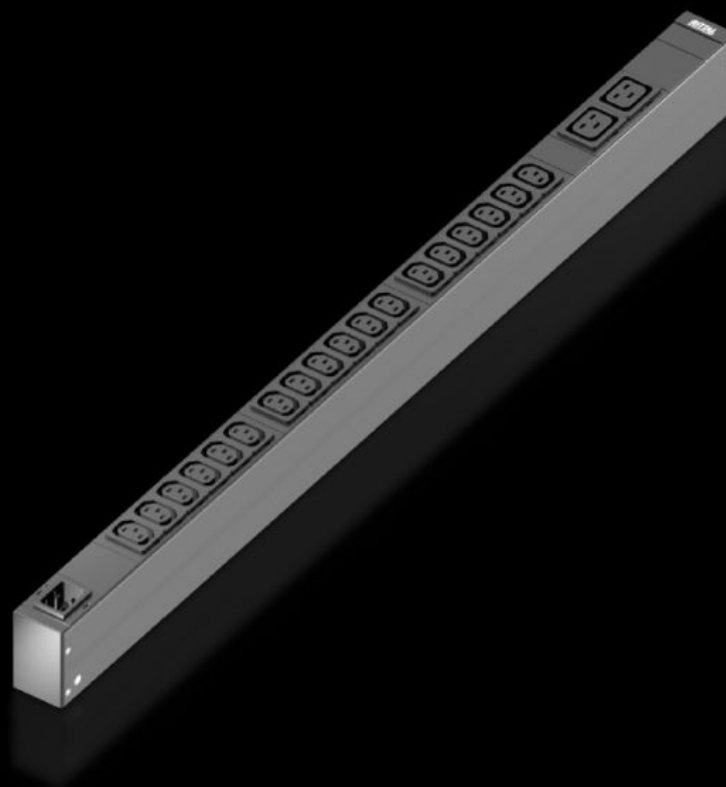


Rittal – The System.

Faster – better – everywhere.



DK 7979.118 PDU basic

Estado: 23/05/2026 (Fonte: rittal.com/br-pt)

ENCLOSURES

POWER DISTRIBUTION

CLIMATE CONTROL

IT INFRASTRUCTURE

SOFTWARE & SERVICES

FRIEDHELM LOH GROUP



DK 7979.118 - PDU basic

Distribuição de energia high-end no rack para TI: PDU robusta com distribuição básica de energia compacta para aplicação no setor de TI.



Recursos

Cód. Ref.	DK 7979.118
Modelo	PDU Basic
Descrição do produto	Distribuição de energia básica e compacta. Com a PDU basic, qualquer modelo de rack para TI pode ser equipado de forma muito simples com uma unidade de distribuição de energia. Dependendo da versão da PDU, a montagem no nível de 19" pode ser feita na horizontal ou na vertical (inclusive no espaço zero U).
Vantagens	Na montagem vertical, a instalação no espaço zero U do rack VX IT ou TS IT da Rittal pode ser feita sem uso de ferramenta Marcação a cores de fases e circuitos de fusíveis (L1 = pink, L2 = preto, L3 = branco) Kit para montar o VX IT sem usar ferramenta
Material	Perfil em alumínio extrudado anodizado Tomadas: plástico
Escopo de fornecimento	Trava universal para conectores IEC C14 e C20 Inclui material de fixação
Opcionais	Outras opções de cores para a caixa

Recursos

Dimensões	Largura: 44 mm Profundidade: 70 mm Comprimento: 845 mm
Quantidade de tomadas e tipo	18 x C13 / 2 x C19
Tensão nominal de serviço	230 V (AC)
Corrente nominal (máx.)	16 A
Potência nominal	3,7 kW
Fontes de alimentação	Quantidade: 1 Fases por fonte de alimentação: 1~
Tipo de ligação (elétrica)	IEC C20
Diretrizes	Diretriz da União Europeia sobre EMC 2004/30/UE Diretriz da União Europeia sobre Baixa Tensão 2014/35/UE
Normas	EN 62368-1 EN 61000-3 EN 61000-4 EN 61000-6 EN 62053-21
Faixa de temperatura de serviço	5 °C...50 °C
Umidade relativa do ar (sem condensação)	10...95 %
Faixa de temperatura de armazenagem	-20 °C...70 °C
Adequado para	Tipo de caixa: Quadro do rack VX IT: ≥ 1.200 mm Tipo de caixa: Trilhos perfilados de 19" do VX IT: ≥ 1.200 mm Tipo de caixa: TX CableNet: ≥ 1.200 mm
Emb.	1 unid.
Peso líquido	2,1 kg
Peso bruto	2,2 kg
Número da tarifa alfandegária	85366990
ETIM 9	EC002762
ETIM 8	EC002762

Recursos

ECLASS 8.0

27142604

Descrição do produto

DK PDU basic, distribuição básica de energia compacta, LCP:
44x845x70, IEC 60320: 18 x C13, 2 x C19, 230 V, 1~, 16A, IEC C20

Aprovações

Explicações

Declaration of conformity