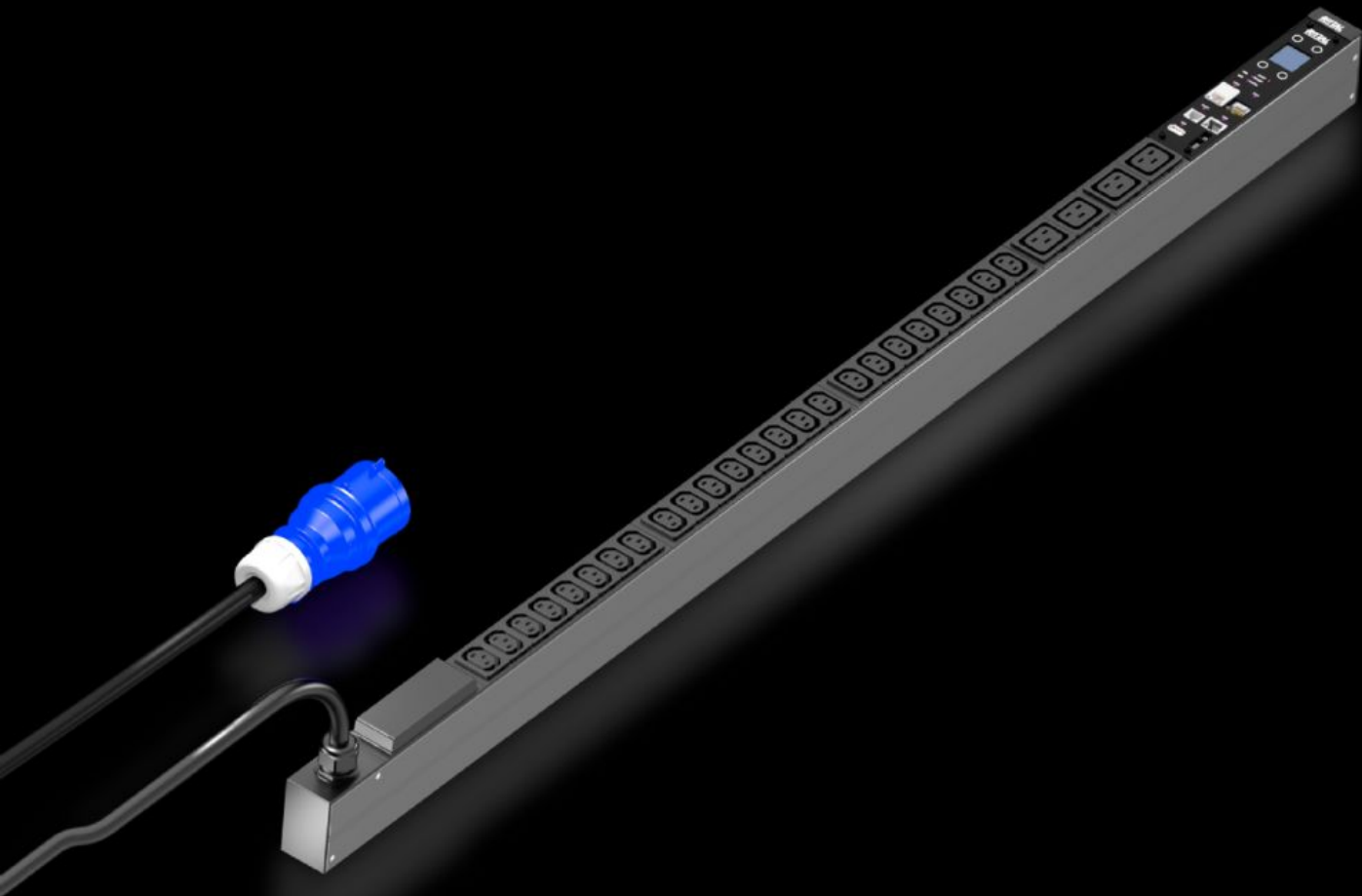


# Rittal – The System.

Faster – better – everywhere.



## DK 7979.215 PDU metered

Estado: 23/05/2026 (Fonte: rittal.com/br-pt)

ENCLOSURES

POWER DISTRIBUTION

CLIMATE CONTROL

IT INFRASTRUCTURE

SOFTWARE & SERVICES

FRIEDHELM LOH GROUP



# DK 7979.215 - PDU metered

Distribuição de energia high-end no rack para TI: PDU inteligente com medição da energia por fase, ou seja, consumo de energia de um rack para TI completo.



## Recursos

Cód. Ref.	DK 7979.215
Modelo	PDU, metered
Descrição do produto	Distribuição de energia high-end com design compacto para racks para redes de TI e servidores. Com medição da energia na alimentação ou em cada fase.
Vantagens	<p>Na montagem vertical, a instalação no espaço zero U do rack VX IT ou TS IT da Rittal pode ser feita sem uso de ferramenta</p> <p>Marcação a cores de fases e circuitos de fusíveis (L1 = pink, L2 = preto, L3 = branco)</p> <p>Kit para montar o VX IT sem usar ferramenta</p> <p>PDU com alimentação própria, não é necessária uma fonte externa</p> <p>Medição com exatidão de <math>\pm 1\%</math> (kWh) segundo a norma EN 62053-21</p> <p>Relógio em tempo real integrado com buffer de bateria (no máximo 10 anos - a bateria pode ser trocada)</p> <p>Buzzer eletromagnético integrado para alarme acústico</p> <p>Valores limite reguláveis (aviso/alarme) para tensão, corrente e potência</p> <p>Contador de horas de funcionamento: totais e cíclicas, resetável</p> <p>Design com eficiência energética e baixo consumo</p>

# Recursos

Dados técnicos	<p>O display/unidade de controle da PDU pode ser girado 180° e trocado</p> <p>Fonte de alimentação integrada totalmente redundante alimentada por todas as fases</p> <p>Fonte de alimentação da PDU tolerante a falhas e redundante em todas as fases</p> <p>Tensão V, corrente A, frequência Hz</p> <p>Potência ativa, energia ativa, potência aparente, energia aparente</p> <p>Fator de potência (cos phi) e ângulo de fase</p> <p>Medição da corrente do condutor neutro/determinação do desequilíbrio de carga</p> <p>Controle de fusível de PDUs com fusível integrado</p> <p>Display TFT claro com 128x128 pixels (RGB) com backlight e modo de economia energética para visualização dos dados do desempenho e configuração básica da PDU</p> <p>Sensores de posição para rotação do display e visualização correta da PDU no site</p> <p>Power LED para indicação da tensão</p>
Material	<p>Perfil em alumínio anodizado preto</p> <p>Tomadas: plástico</p>
Escopo de fornecimento	<p>Inclui material de fixação</p>
Opcionais	<p>Proteção contra sobretensão do tipo 3 com para-raio substituível durante o funcionamento, monitoramento do status, integração na caixa da PDU</p> <p>Medição da corrente diferencial residual (tipo B) em cada fonte de alimentação/fase/fusível</p> <p>Monitoramento da proteção opcional contra sobretensão</p> <p>Opção de conexão de sensores CMC III CAN Bus para monitoramento do ambiente, no máximo 16 sensores</p> <p>Outras opções de cores para a caixa</p>
Measurement functions, description	<p>Medição por fase ou alimentação</p> <p>CPU de alto desempenho (ARM Cortex A8)</p> <p>Entrada digital (contato seco)</p> <p>Saída adicional de alarme/relé (alternador)</p>
Dimensões	<p>Largura: 44 mm</p> <p>Profundidade: 70 mm</p> <p>Comprimento: 1.295 mm</p>
Quantidade de tomadas e tipo	<p>24 x C13 / 4 x C19</p>

# Recursos

Tensão nominal de serviço	230 V (AC)
Corrente nominal (máx.)	16 A
Potência nominal	3,7 kW
Fontes de alimentação	Quantidade: 1 Fases por fonte de alimentação: 1~
Comprimento do cabo de ligação	3 m
Tipo de ligação (elétrica)	CEE
Interfaces	Porta USB 2.0 (USB-A) para configuração em massa, atualização de firmware e datalogging Interface de rede CAN Bus (RJ45) para, no máximo, 16 sensores de ambiente Interface serial RS232 (RJ12) para unidade LTE, Scripting, CLI Aplicação de certificados próprios/TLS 1.2 Envio de e-mail em caso de alarme (SMTP) Gerenciamento de terminais incluindo gestão de autorizações Conexão com LDAP(S)/Radius/Active Directory Conexão com servidores syslog (no máximo 2 servidores) Interface Ethernet totalmente redundante de 10/100/1000 Mbit/s
Diretrizes	Diretriz da União Europeia sobre EMC 2004/30/UE Diretriz da União Europeia sobre Baixa Tensão 2014/35/UE
Normas	EN 62368-1 EN 61000-3 EN 61000-4 EN 61000-6 EN 62053-21
Protocolos	Servidor web (HTTP, HTTPS, SSL) SSH, Telnet, NTP TCP/IP v4 e v6, DHCP, DNS SNMP v1, v2c e v3, Modbus/TCP, OPC-UA MIB para integração em software DCIM de terceiros FTP/SFTP (atualização/transferência de arquivos)
Faixa de temperatura de serviço	5 °C...50 °C
Umidade relativa do ar (sem condensação)	10...95 %
Faixa de temperatura de armazenagem	-20 °C...70 °C

## Recursos

Adequado para	Tipo de caixa: Quadro do rack VX IT: $\geq 1.800$ mm Tipo de caixa: Trilhos perfilados de 19" do VX IT: $\geq 1.800$ mm
Emb.	1 unid.
Peso líquido	3,9 kg
Peso bruto	5,46 kg
Número da tarifa alfandegária	85366990
ETIM 9	EC002762
ETIM 8	EC002762
ECLASS 8.0	27142604
Descrição do produto	PDU Meter.16A/1P CEE 24xC13+4xC19 c/1295

## Aprovações

Aprovações	Cyber Security Certificate Segurança testada pela TÜV
Explicações	Declaration of conformity