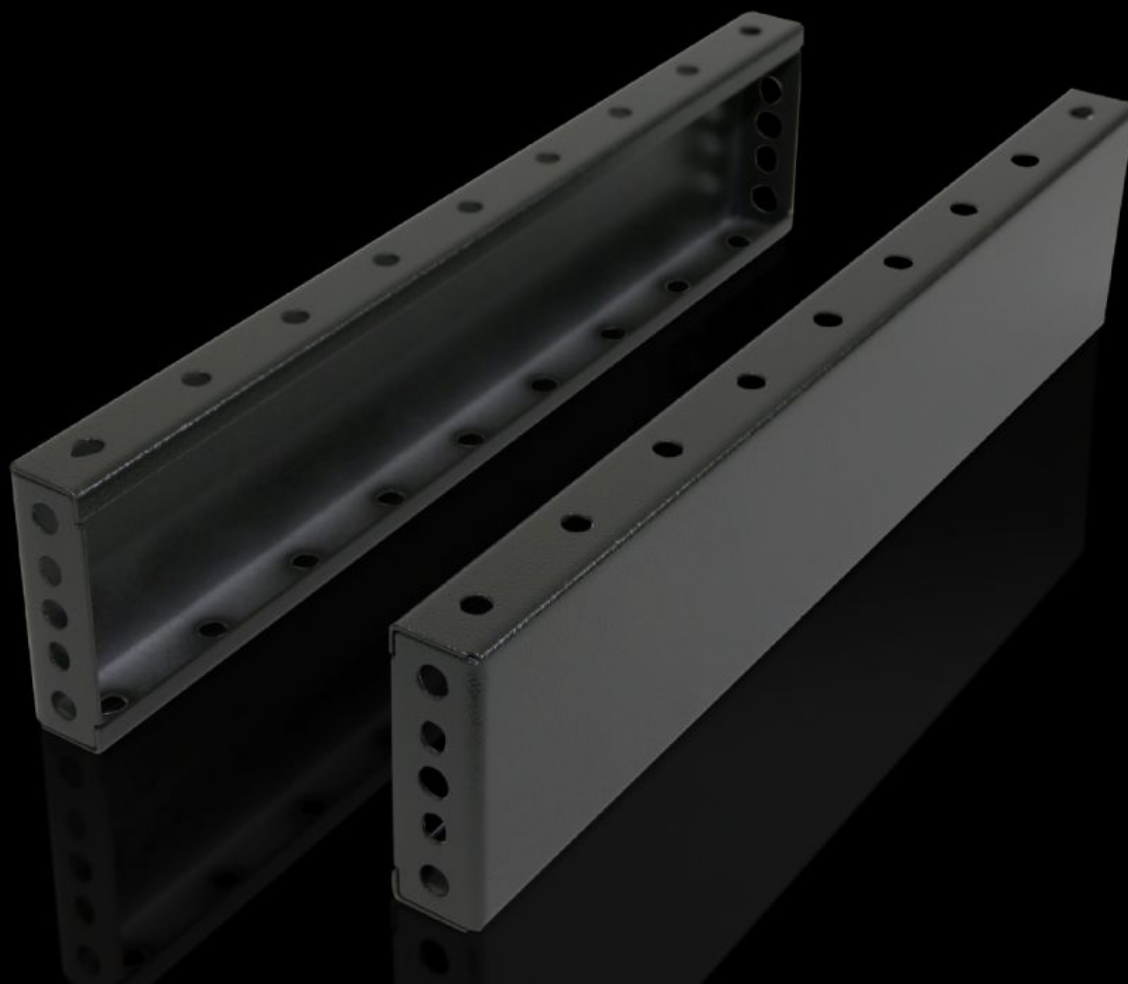


Rittal – The System.

Faster – better – everywhere.



TS 8601.060

Acabamentos laterais de base soleira, 100 mm

Estado: 13/05/2026 (Fonte: rittal.com/br-pt)

ENCLOSURES

POWER DISTRIBUTION

CLIMATE CONTROL

IT INFRASTRUCTURE

SOFTWARE & SERVICES

FRIEDHELM LOH GROUP



TS 8601.060 - Acabamentos laterais de base soleira, 100 mm para elementos dianteiros e traseiros da base soleira

Montagem entre os elementos da base soleira. No caso de altura de 200 mm, também é possível utilizar dois acabamentos de base soleira com 100 mm cada. Para uma maior estabilização dos elementos modulares da base soleira, é possível montar os acabamentos virando-os 90°.

Recursos

Cód. Ref.	TS 8601.060
Descrição do produto	Montagem entre os elementos da base soleira. No caso de altura de 200 mm, também é possível utilizar dois acabamentos de base soleira com 100 mm cada.
Material	Chapa de aço
Superfície	Com pintura
Cor	RAL 7022
Escopo de fornecimento	2 acabamentos para a base soleira Inclui material de fixação
Indicação de montagem	Para uma maior estabilização dos elementos modulares da base soleira, é possível montar os acabamentos de 100 mm na lateral virando-os 90°. São necessárias as peças para montagem modular da base soleira
Dimensões	Altura: 100 mm
Adequado para	Tipo de caixa: TS: = 600 mm Tipo de caixa: SE Tipo de caixa: CM Tipo de caixa: TP Tipo de caixa: PC Tipo de caixa: IW Tipo de caixa: TS IT
Emb.	2 unid.
Peso líquido	1,798 kg

Recursos

Peso bruto	1,997 kg
Número da tarifa alfandegária	94039910
ECLASS 8.0	27182003
Descrição do produto	TS BASE SOLEIRA 600X100 RAL 7022
