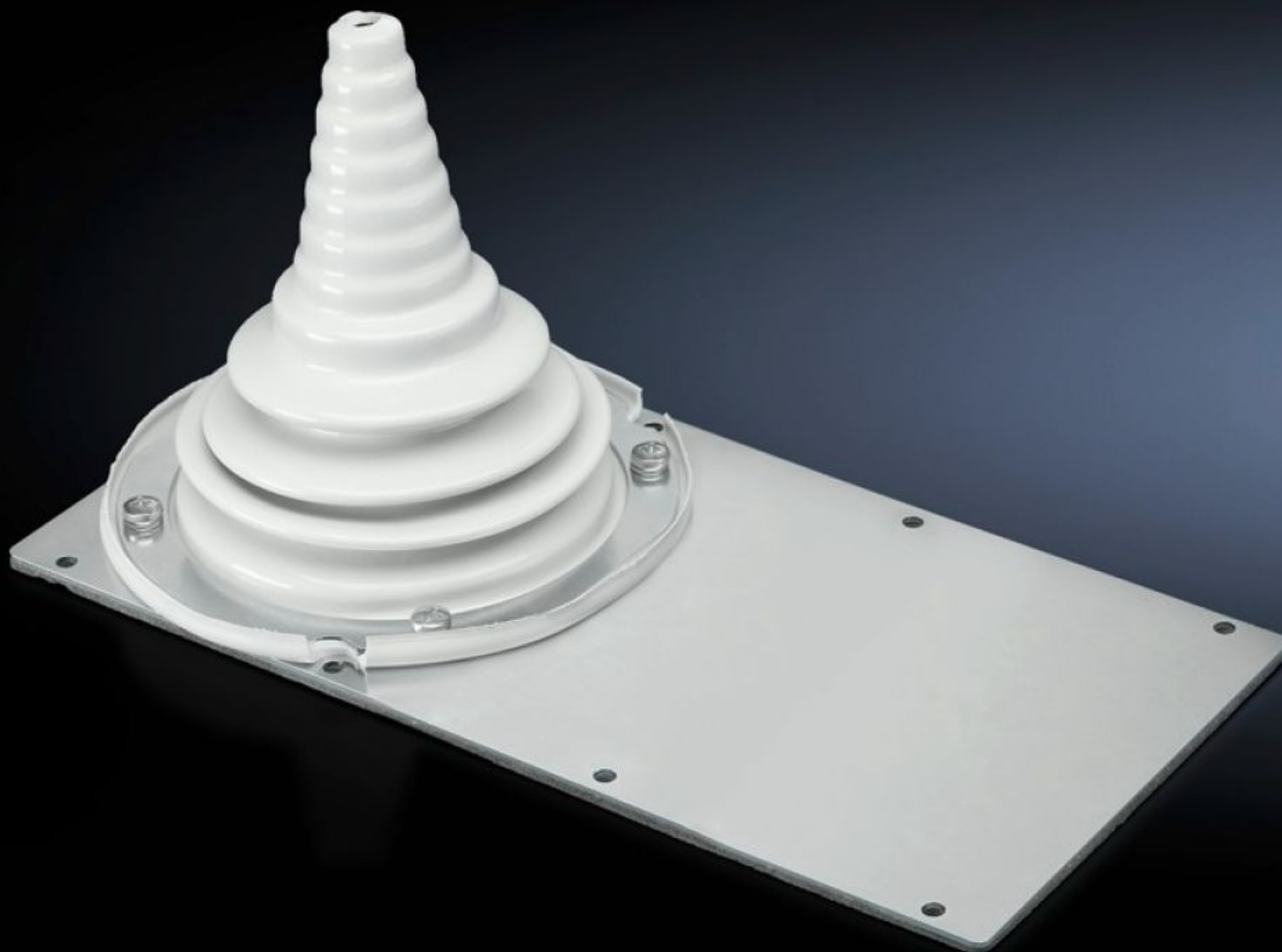


# Rittal – The System.

Faster – better – everywhere.



## SZ 8609.390

# Placas modulares

Estado: 23/05/2026 (Fonte: rittal.com/br-pt)

ENCLOSURES

POWER DISTRIBUTION

CLIMATE CONTROL

IT INFRASTRUCTURE

SOFTWARE & SERVICES

FRIEDHELM LOH GROUP



# SZ 8609.390 - Placas modulares Com bucha para cabos

Para cabos com Ø entre 10 e 65 mm. A bucha maleável adapta-se ao raio de curvatura dos cabos.

## Recursos

Cód. Ref.	SZ 8609.390
Modelo	Com bucha para cabos
Descrição do produto	Para cabos com Ø entre 10 e 65 mm. A bucha maleável adapta-se ao raio de curvatura dos cabos.
Material	Chapa de aço de 2 mm
Superfície	Galvanizado
Escopo de fornecimento	Inclui vedação e material de fixação
Emb.	1 unid.
Peso líquido	1,139 kg
Peso bruto	1,16 kg
PCF/emb (cadle to gate)	4,3 kg CO2 eq (Cat B)
Nota sobre a classe de pegada de carbono do produto (PCF)	Categoria B: valor PCF (cradle to gate) calculado aproximadamente com base no peso do produto e declarado voluntariamente
Número da tarifa alfandegária	83024200
ETIM 9	EC000211
ECLASS 8.0	27142421
Descrição do produto	TS PlacaA MODULAR DIVIDIDA 2 Pçs