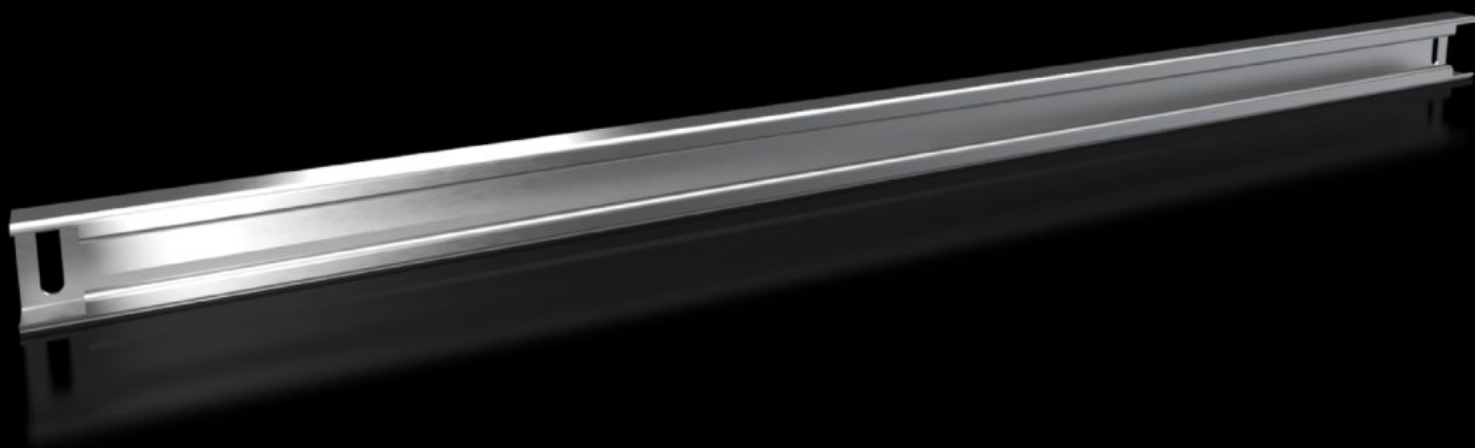


Rittal – The System.

Faster – better – everywhere.



VX 8617.820

Trilho de suporte 48 x 26 mm

Estado: 19/02/2026 (Fonte: rittal.com/br-pt)

ENCLOSURES

POWER DISTRIBUTION

CLIMATE CONTROL

IT INFRASTRUCTURE

SOFTWARE & SERVICES

FRIEDHELM LOH GROUP



VX 8617.820 - Trilho de suporte 48 x 26 mm para VX, VX SE, PC, IW, AX

Para equipamentos pesados como, por exemplo, transformadores. Parafusos T e orifícios alongados no trilho de suporte permitem a fixação em qualquer medida.



Recursos

Cód. Ref.	VX 8617.820
Descrição do produto	
Material	Chapa de aço
Superfície	Galvanizado
Escopo de fornecimento	Inclui material de fixação
Opções de montagem do VX	In enclosure width 1000 mm, on the inner mounting level and in the base
Opções de montagem do VX SE	In enclosure width 1000 mm, on the inner mounting level, in conjunction with adaptor rail for VX compatibility and in the base
Opções de montagem da AX	Em caixas com 1000 mm de largura, em combinação com o trilho para montagem interna AX e com o trilho para montagem na base para AX
Opções de montagem do PC	In enclosure width 1000 mm, on the inner mounting level, in conjunction with adaptor rail for VX compatibility and in the base
Opções de montagem do IW	In enclosure width 1000 mm, on the inner mounting level, in conjunction with adaptor rail for VX compatibility and in the base

Recursos

Adequado para	Tipo de caixa: VX VX SE PC IW AX Console vertical CX Largura: = 1.000 mm
Emb.	2 unid.
Peso líquido	4,64 kg
Peso bruto	4,913 kg
Número da tarifa alfandegária	73269098
ETIM 9	EC001285
ECLASS 8.0	27189261
Descrição do produto	Trilho de suporte VX 48 x 26 mm, para L: 1000 mm