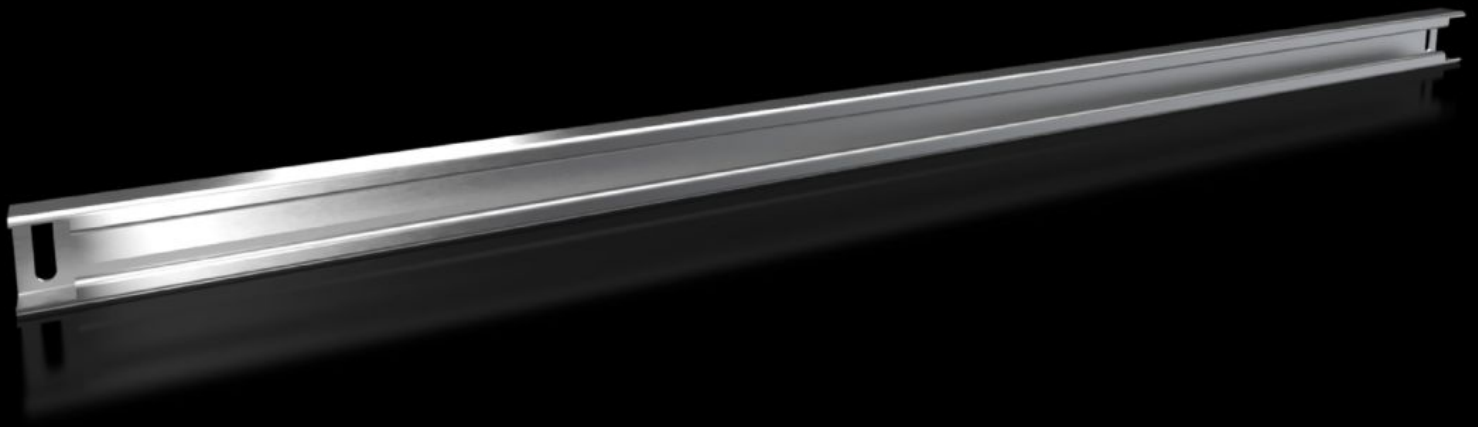


Rittal – The System.

Faster – better – everywhere.



VX 8617.830

Trilho de suporte 48 x 26 mm

Estado: 14/05/2026 (Fonte: rittal.com/br-pt)

ENCLOSURES

POWER DISTRIBUTION

CLIMATE CONTROL

IT INFRASTRUCTURE

SOFTWARE & SERVICES

FRIEDHELM LOH GROUP



VX 8617.830 - Trilho de suporte 48 x 26 mm para VX, VX SE, PC, IW, AX

Para equipamentos pesados como, por exemplo, transformadores. Parafusos T e orifícios alongados no trilho de suporte permitem a fixação em qualquer medida.



Recursos

Cód. Ref.	VX 8617.830
Descrição do produto	
Material	Chapa de aço
Superfície	Galvanizado
Escopo de fornecimento	Inclui material de fixação
Opções de montagem do VX	In enclosure width 1200 mm, on the inner mounting level and in the base
Opções de montagem do VX SE	In enclosure width 1200 mm, on the inner mounting level, in conjunction with adaptor rail for VX compatibility and in the base
Opções de montagem da AX	Em caixas com 1200 mm de largura, em combinação com o trilho para montagem interna AX e com o trilho para montagem na base para AX
Opções de montagem do PC	In enclosure width 1200 mm, on the inner mounting level, in conjunction with adaptor rail for VX compatibility and in the base
Opções de montagem do IW	In enclosure width 1200 mm, on the inner mounting level, in conjunction with adaptor rail for VX compatibility and in the base

Recursos

Adequado para	Tipo de caixa: VX VX SE PC IW AX Console vertical CX Base do console CX Largura: = 1.200 mm
---------------	--

Emb.	2 unid.
------	---------

Peso líquido	5,6 kg
--------------	--------

Peso bruto	5,95 kg
------------	---------

Número da tarifa alfandegária	73269098
-------------------------------	----------

ETIM 9	EC001285
--------	----------

ECLASS 8.0	27189261
------------	----------

Descrição do produto	Trilho de suporte VX 48 x 26 mm, para L: 1200 mm
----------------------	--

Aprovações

Explicações	PCF-declaration
-------------	-----------------