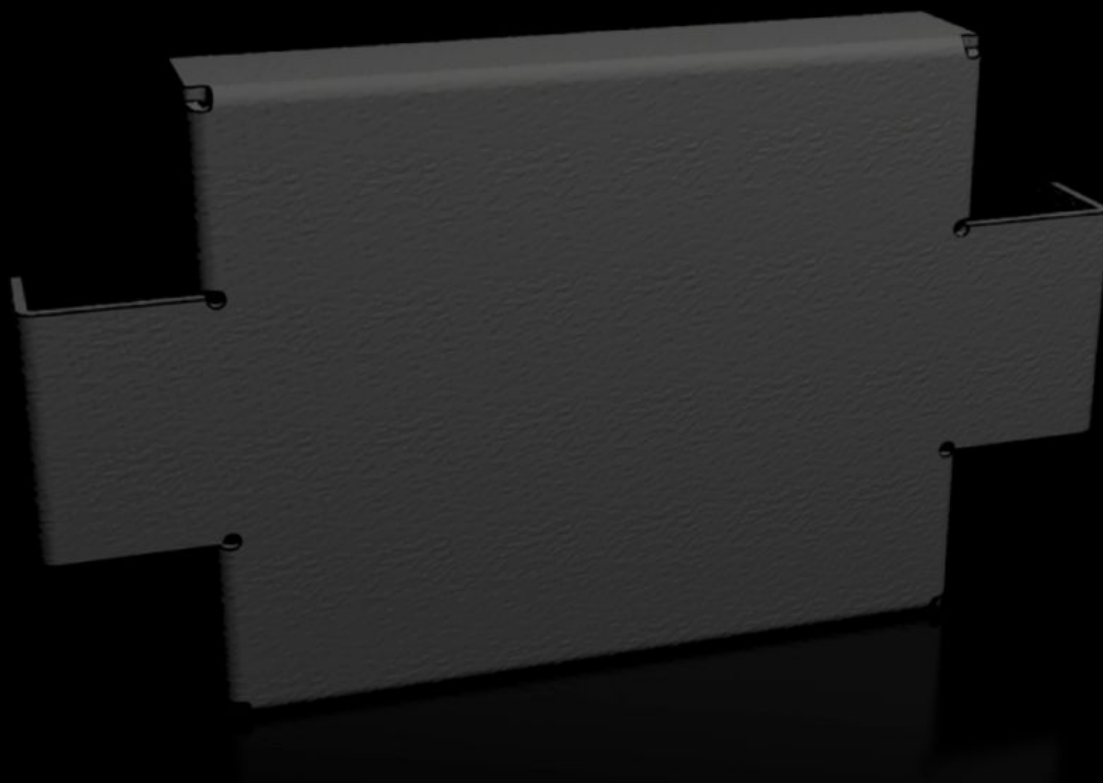


Rittal – The System.

Faster – better – everywhere.



VX 8620.030

**Acabamentos laterais de base
soleira, 100 mm**

Estado: 7/05/2026 (Fonte: rittal.com/br-pt)

ENCLOSURES

POWER DISTRIBUTION

CLIMATE CONTROL

IT INFRASTRUCTURE

SOFTWARE & SERVICES

FRIEDHELM LOH GROUP



VX 8620.030 - Acabamentos laterais de base soleira, 100 mm para o sistema de base soleira VX em chapa de aço

Os acabamentos são montados na profundidade para arremate lateral de uma unidade de base soleira. O acabamento pode ser instalado entre dois armários montados em módulos para estabilizar as cantoneiras da base soleira. Os acabamentos com 100 mm de altura também podem ser instalados na base soleira com 200 mm de altura e combinados com outros acabamentos.

Recursos

Cód. Ref.	VX 8620.030
Descrição do produto	Para arremate lateral de uma unidade de base soleira e estabilização adicional ou instalação interna de bases soleiras modulares. Em bases soleiras com 200 mm de altura é possível montar um acabamento com 200 mm de altura ou dois com 100 mm de altura.
Material	Chapa de aço
Cor	RAL 9005
Escopo de fornecimento	Inclui material de fixação
Dimensões	Altura: 100 mm
Adequado para	Profundidade: = 300 mm
Peso/embalagem	0,614 kg
Emb.	2 unid.
Peso líquido	0,6 kg
Peso bruto	0,614 kg
Número da tarifa alfandegária	94039910
ECLASS 8.0	27182003
Descrição do produto	VX Base/plinth trim panel, side, H: 100 mm, for D: 300 mm, sheet steel

Aprovações

Aprovações

UL + C-UL - FTTA