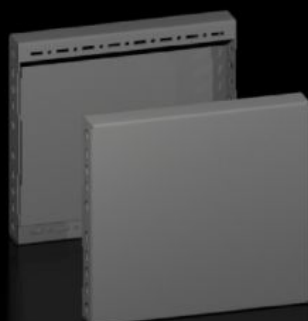


Rittal – The System.

Faster – better – everywhere.



VX 8660.041

Acabamentos laterais para base soleira

Estado: 9/06/2026 (Fonte: rittal.com/br-pt)

ENCLOSURES

POWER DISTRIBUTION

CLIMATE CONTROL

IT INFRASTRUCTURE

SOFTWARE & SERVICES

FRIEDHELM LOH GROUP



VX 8660.041 - Acabamentos laterais para base soleira para o sistema de base soleira VX em chapa de aço

Para arremate lateral de uma unidade de base soleira e estabilização adicional ou para fazer a instalação interna de bases soleiras modulares. Em bases soleiras com 200 mm de altura é possível montar um acabamento com 200 mm de altura ou dois com 100 mm de altura.



Recursos

| | |
|------------------------|---|
| Cód. Ref. | VX 8660.041 |
| Modelo | Lisa |
| Material | Chapa de aço |
| Cor | RAL 9005 |
| Escopo de fornecimento | Inclui material de fixação |
| Dimensões | Altura: 200 mm |
| Adequado para | Tipo de caixa: VX VX IT VX SE TX CableNet TS TS IT TP PC IW CX Profundidade: = 400 mm |

Recursos

| | |
|---|---|
| Classificação dos tipos segundo os padrões UL 50E | Tipo 1 Tipo 12 |
| Peso/embalagem | 1,89 kg |
| Emb. | 2 unid. |
| Adequado para | para o sistema de base soleira VX em chapa de aço |
| Peso líquido | 1,7 kg |
| Peso bruto | 1,887 kg |
| PCF/emb (cadle to gate) | 8,73 kg CO2 eq (Cat B) |
| Nota sobre a classe de pegada de carbono do produto (PCF) | Categoria B: valor PCF (cradle to gate) calculado aproximadamente com base no peso do produto e declarado voluntariamente |
| Número da tarifa alfandegária | 94039910 |
| ETIM 9 | EC000721 |
| ETIM 8 | EC000721 |
| ECLASS 8.0 | 27182003 |
| Descrição do produto | VX Acabamento lateral para base soleira, A: 200 mm, para P: 400 mm, chapa de aço |

Aprovações

| | |
|-------------|-----------------|
| Explicações | PCF-declaration |
|-------------|-----------------|