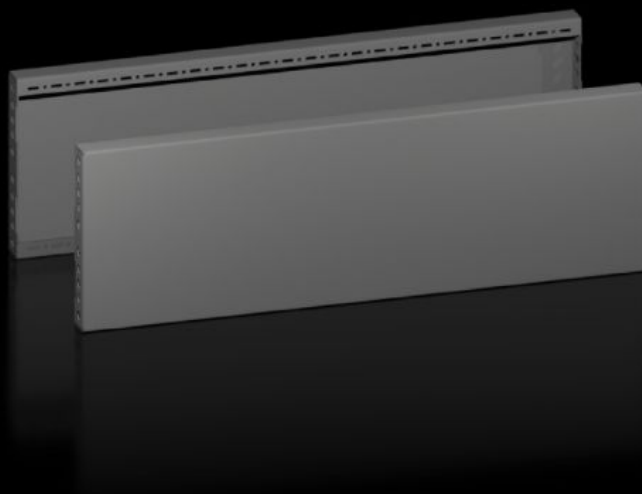


**Rittal – The System.**

Faster – better – everywhere.



**VX 8660.044**

# Acabamentos laterais para base soleira

Estado: 21/05/2026 (Fonte: [rittal.com/br-pt](http://rittal.com/br-pt))

ENCLOSURES

POWER DISTRIBUTION

CLIMATE CONTROL

IT INFRASTRUCTURE

SOFTWARE & SERVICES

FRIEDHELM LOH GROUP



# VX 8660.044 - Acabamentos laterais para base soleira para o sistema de base soleira VX em chapa de aço

Para arremate lateral de uma unidade de base soleira e estabilização adicional ou para fazer a instalação interna de bases soleiras modulares. Em bases soleiras com 200 mm de altura é possível montar um acabamento com 200 mm de altura ou dois com 100 mm de altura.



## Recursos

Cód. Ref.	VX 8660.044
Modelo	Lisa
Material	Chapa de aço
Cor	RAL 9005
Escopo de fornecimento	Inclui material de fixação
Dimensões	Altura: 200 mm
Adequado para	Tipo de caixa: VX VX IT VX SE TX CableNet TS TS IT TP PC IW CX Profundidade: = 800 mm

## Recursos

Classificação dos tipos segundo os padrões UL 50E	Tipo 1 Tipo 12
Peso/embalagem	4,44 kg
Emb.	2 unid.
Adequado para	para o sistema de base soleira VX em chapa de aço
Peso líquido	4,42 kg
Peso bruto	4,444 kg
PCF/emb (cadle to gate)	14,38 kg CO2 eq (Cat B)
Nota sobre a classe de pegada de carbono do produto (PCF)	Categoria B: valor PCF (cradle to gate) calculado aproximadamente com base no peso do produto e declarado voluntariamente
Número da tarifa alfandegária	94039910
ETIM 9	EC000721
ETIM 8	EC000721
ECLASS 8.0	27182003
Descrição do produto	VX Acabamento lateral para base soleira, A: 200 mm, para P: 800 mm, chapa de aço

## Aprovações

Explicações	PCF-declaration
-------------	-----------------