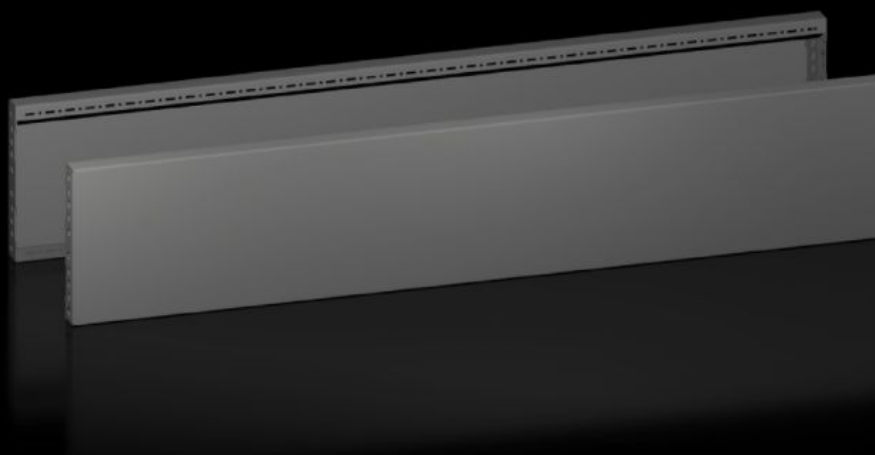


Rittal – The System.

Faster – better – everywhere.



VX 8660.046

Acabamentos laterais para base soleira

Estado: 10/06/2026 (Fonte: rittal.com/br-pt)

ENCLOSURES

POWER DISTRIBUTION

CLIMATE CONTROL

IT INFRASTRUCTURE

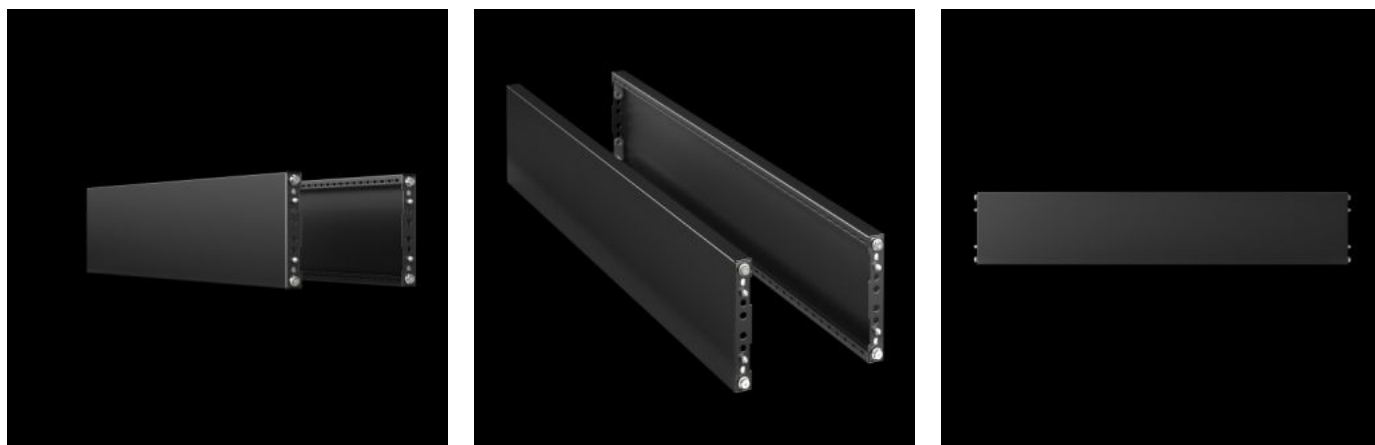
SOFTWARE & SERVICES

FRIEDHELM LOH GROUP



VX 8660.046 - Acabamentos laterais para base soleira para o sistema de base soleira VX em chapa de aço

Para arremate lateral de uma unidade de base soleira e estabilização adicional ou para fazer a instalação interna de bases soleiras modulares. Em bases soleiras com 200 mm de altura é possível montar um acabamento com 200 mm de altura ou dois com 100 mm de altura.



Recursos

Cód. Ref.	VX 8660.046
Modelo	Lisa
Material	Chapa de aço
Cor	RAL 9005
Escopo de fornecimento	Inclui material de fixação
Dimensões	Altura: 200 mm
Adequado para	Tipo de caixa: VX VX IT VX SE TX CableNet TS TS IT TP PC IW CX Profundidade: = 1.200 mm

Recursos

Classificação dos tipos segundo os padrões UL 50E	Tipo 1 Tipo 12
Peso/embalagem	7,12 kg
Emb.	2 unid.
Adequado para	para o sistema de base soleira VX em chapa de aço
Peso líquido	7,12 kg
Peso bruto	7,124 kg
PCF/emb (cadle to gate)	21,83 kg CO2 eq (Cat B)
Nota sobre a classe de pegada de carbono do produto (PCF)	Categoria B: valor PCF (cradle to gate) calculado aproximadamente com base no peso do produto e declarado voluntariamente
Número da tarifa alfandegária	94039910
ETIM 9	EC000721
ETIM 8	EC000721
ECLASS 8.0	27182003
Descrição do produto	VX Acabamento lateral para base soleira, A: 200 mm, para P: 1200 mm, chapa de aço

Aprovações

Explicações	PCF-declaration
-------------	-----------------