

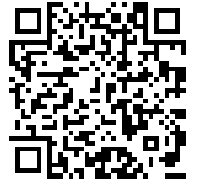
Rittal – The System.

Faster – better – everywhere.



VX 8660.063

Cantoneira da base soleira com acabamentos dianteiros e traseiros para o sistema de base soleira VX, aço inoxidável



ENCLOSURES

POWER DISTRIBUTION

CLIMATE CONTROL

IT INFRASTRUCTURE

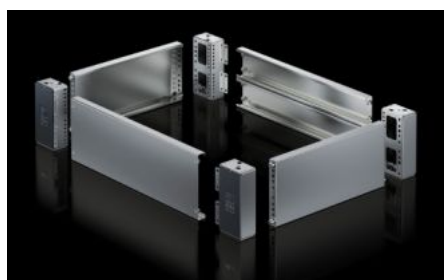
SOFTWARE & SERVICES



FRIEDRICH LOH GROUP

VX 8660.063 - Cantoneira da base soleira com acabamentos dianteiros e traseiros para o sistema de base soleira VX, aço inoxidável novo modelo

Cantoneiras da base soleira com acabamento dianteiro e traseiro. Aberturas grandes na cantoneira para acesso facilitado ao ponto de parafusamento. Montagem modular sem deixar vãos.



Recursos

Cód. Ref.	VX 8660.063
Material	Cantoneira da base soleira: aço inoxidável 1.4301 (AISI 304) Acabamento da base soleira dianteiro/traseiro: aço inoxidável 1.4301 (AISI 304) Acabamentos: ABS
Superfície	Acabamento polido (grão 400)
Escopo de fornecimento	Inclui material de fixação 4 cantoneiras da base soleira 4 acabamentos 1 acabamento da base soleira dianteiro/traseiro, 200 mm 2 acabamentos da base soleira dianteiros/traseiros com 100 mm de altura

Recursos

Nota	<p>Os acabamentos laterais são necessários para arrematar uma unidade de base soleira e servem para estabilizar adicionalmente as bases soleiras entre si.</p> <p>Caso necessário, os acabamentos inclusos no fornecimento podem ser substituídos pelos acabamentos em aço inoxidável para o sistema de base soleira VX em aço inoxidável.</p> <p>Os componentes da 1ª geração do sistema de base soleira não podem ser combinados com os componentes da 2ª geração do sistema de base soleira</p>
Dimensões	Altura: 200 mm
Adequado para	Tipo de caixa: VX VX SE TS PC Largura: = 1.200 mm
Classificação dos tipos segundo os padrões UL 50E	Tipo 1 Type 3R Type 4 Type 4X Tipo 12
Emb.	2 unid.
Peso líquido	10,98 kg
Peso bruto	10,989 kg
Número da tarifa alfandegária	94039910
ETIM 9	EC000721
ETIM 8	EC000721
ECLASS 8.0	27182003
Descrição do produto	VX Cantoneira da base soleira com acabamento dianteiro e traseiro, A 200 mm, para L: 1200 mm, aço inoxidável, 1.4301

Aprovações

Aprovações

Aprovações

UL + C-UL - FTTA