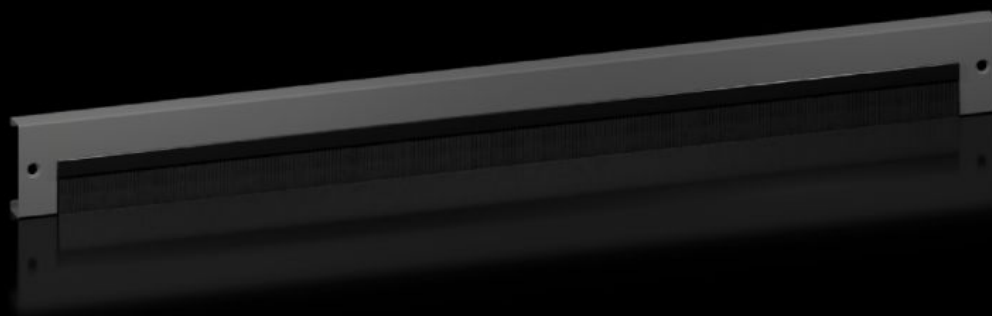


Rittal – The System.

Faster – better – everywhere.



VX 8660.095

Acabamentos da base soleira com régua de escova

Estado: 10/02/2026 (Fonte: rittal.com/br-pt)

ENCLOSURES

POWER DISTRIBUTION

CLIMATE CONTROL

IT INFRASTRUCTURE

SOFTWARE & SERVICES

FRIEDHELM LOH GROUP



VX 8660.095 - Acabamentos da base soleira com régua de escova para o sistema de base soleira VX em chapa de aço

Para a entrada dos cabos na base soleira. Se a base soleira tiver 200 mm de altura, é possível utilizar um ou dois acabamentos com régua de escova. Com a fixação opcional, os acabamentos com régua de escova também podem ser montados lateralmente na cantoneira.

Recursos

Cód. Ref.	VX 8660.095
Modelo	Com régua de escova
Material	Acabamentos para base soleira: chapa de aço Régua de escova: plástico autoextinguível
Cor	RAL 9005
Dimensões	Altura: 100 mm
Adequado para	Tipo de caixa: VX VX IT VX SE TX CableNet TS TS IT TP PC IW CX Largura/profundidade: 1.200 mm
Emb.	2 unid.
Adequado para	para o sistema de base soleira VX em chapa de aço
Indicação de montagem	Para a instalação na profundidade é necessária a fixação opcional.
Peso líquido	2.5
Peso bruto	2.554

Recursos

Número da tarifa alfandegária	94039910
EAN	4028177985469
ETIM 9	EC000721
ETIM 8	EC000721
ECLASS 8.0	27182003