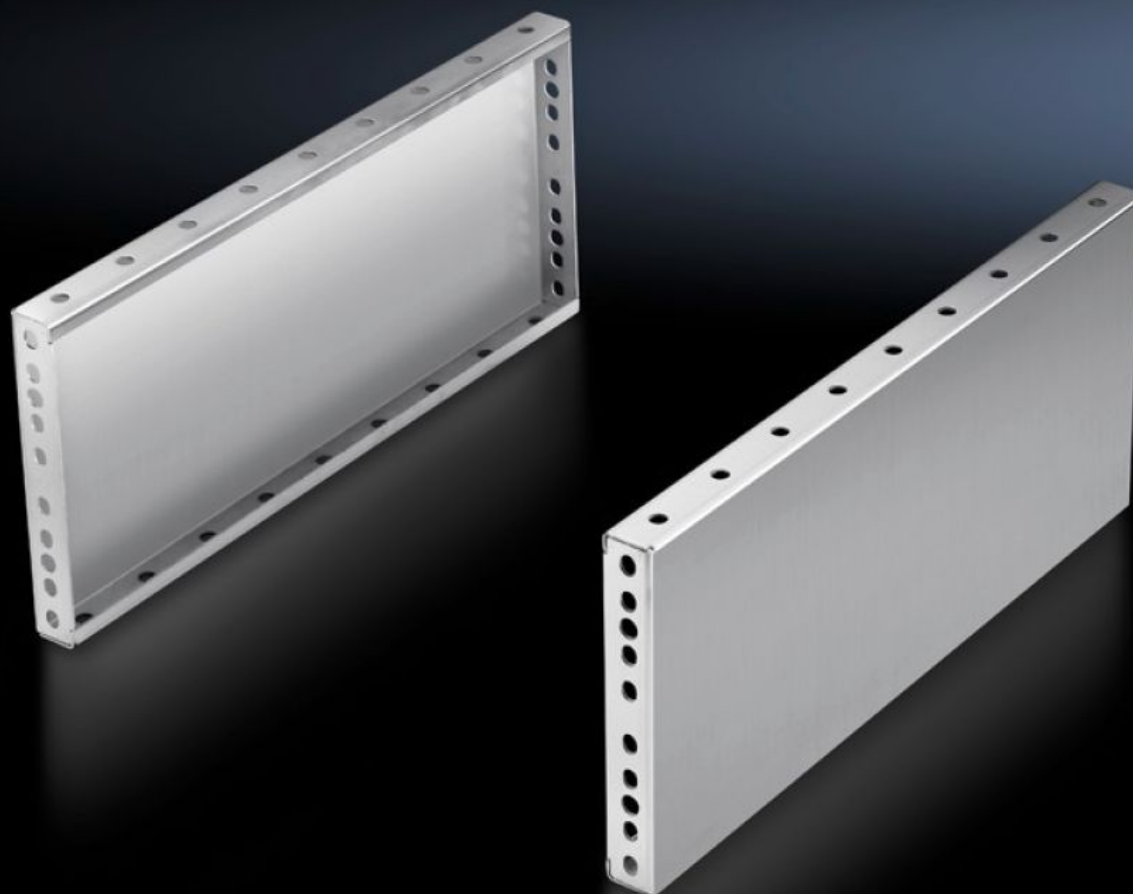


Rittal – The System.

Faster – better – everywhere.



TS 8702.040

Acabamentos laterais de base soleira, 200 mm

Estado: 17/04/2026 (Fonte: rittal.com/br-pt)

ENCLOSURES

POWER DISTRIBUTION

CLIMATE CONTROL

IT INFRASTRUCTURE

SOFTWARE & SERVICES

FRIEDHELM LOH GROUP



TS 8702.040 - Acabamentos laterais de base soleira, 200 mm Aço inoxidável para elementos dianteiros e traseiros da base soleira

Montagem entre os elementos da base soleira. No caso de altura de 200 mm, também é possível utilizar dois acabamentos de base soleira com 100 mm cada.

Recursos

Cód. Ref.	TS 8702.040
Descrição do produto	Montagem entre os elementos da base soleira. No caso de altura de 200 mm, também é possível utilizar dois acabamentos de base soleira com 100 mm cada.
Material	Aço inoxidável 1.4301 (AISI 304)
Superfície	Acabamento polido (grão 400)
Escopo de fornecimento	2 acabamentos para a base soleira Inclui material de fixação
Indicação de montagem	Para uma maior estabilização dos elementos modulares da base soleira, é possível montar os acabamentos de 100 mm na lateral virando-os 90°. São necessárias as peças para montagem modular da base soleira
Dimensões	Altura: 200 mm
Adequado para	Tipo de caixa: TS: = 400 mm
Emb.	2 unid.
Peso líquido	2,486 kg
Peso bruto	2,685 kg
Número da tarifa alfandegária	94039910
ETIM 9	EC000721
ECLASS 8.0	27182003
Descrição do produto	TS RODAPE INOX TRAS/FRONT 400X200 (2Pç)