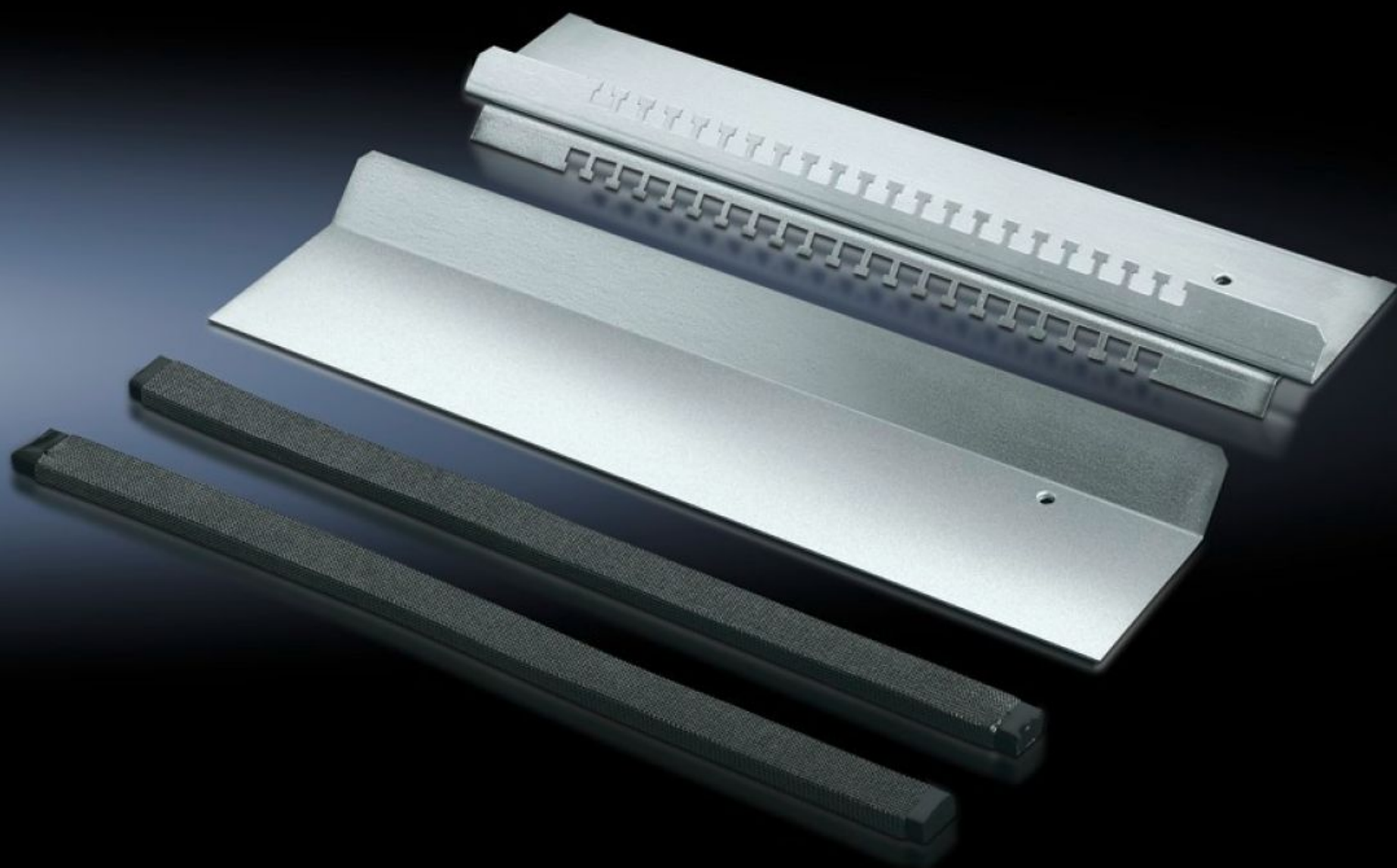


Rittal – The System.

Faster – better – everywhere.



TS 8800.620 Chapa de base EMC

Estado: 22/05/2026 (Fonte: rittal.com/br-pt)

ENCLOSURES

POWER DISTRIBUTION

CLIMATE CONTROL

IT INFRASTRUCTURE

SOFTWARE & SERVICES

FRIEDHELM LOH GROUP



TS 8800.620 - Chapa de base EMC

Para cabos blindados com um diâmetro máx. de 20 mm junto com as chapas de base padrão.

Recursos

Cód. Ref.	TS 8800.620
Descrição do produto	Para cabos blindados com um diâmetro máximo de 20 mm. A combinação de contato EMC e fixação dos cabos oferece um contato de baixa impedância entre a blindagem do cabo e a chapa de base. Para todos os armários com 400, 500, 600 e 800 mm de profundidade junto com as chapas de base padrão.
Material	Chapa de aço
Superfície	Galvanizado
Escopo de fornecimento	Fixação para cabos com modelo em T 1 chapa de base móvel 2 vedações EMC
Nota sobre o código de referência	Somente para uma metade do armário
Adequado para	Tipo de caixa: TS Largura: = 1.200 mm
Nota	Nenhum grau de proteção IP padronizado possível
Emb.	1 unid.
Peso líquido	1,825 kg
Peso bruto	2,025 kg
Número da tarifa alfandegária	94039910
ETIM 9	EC002620
ECLASS 8.0	27189261
Descrição do produto	TS Placa de base /EMC