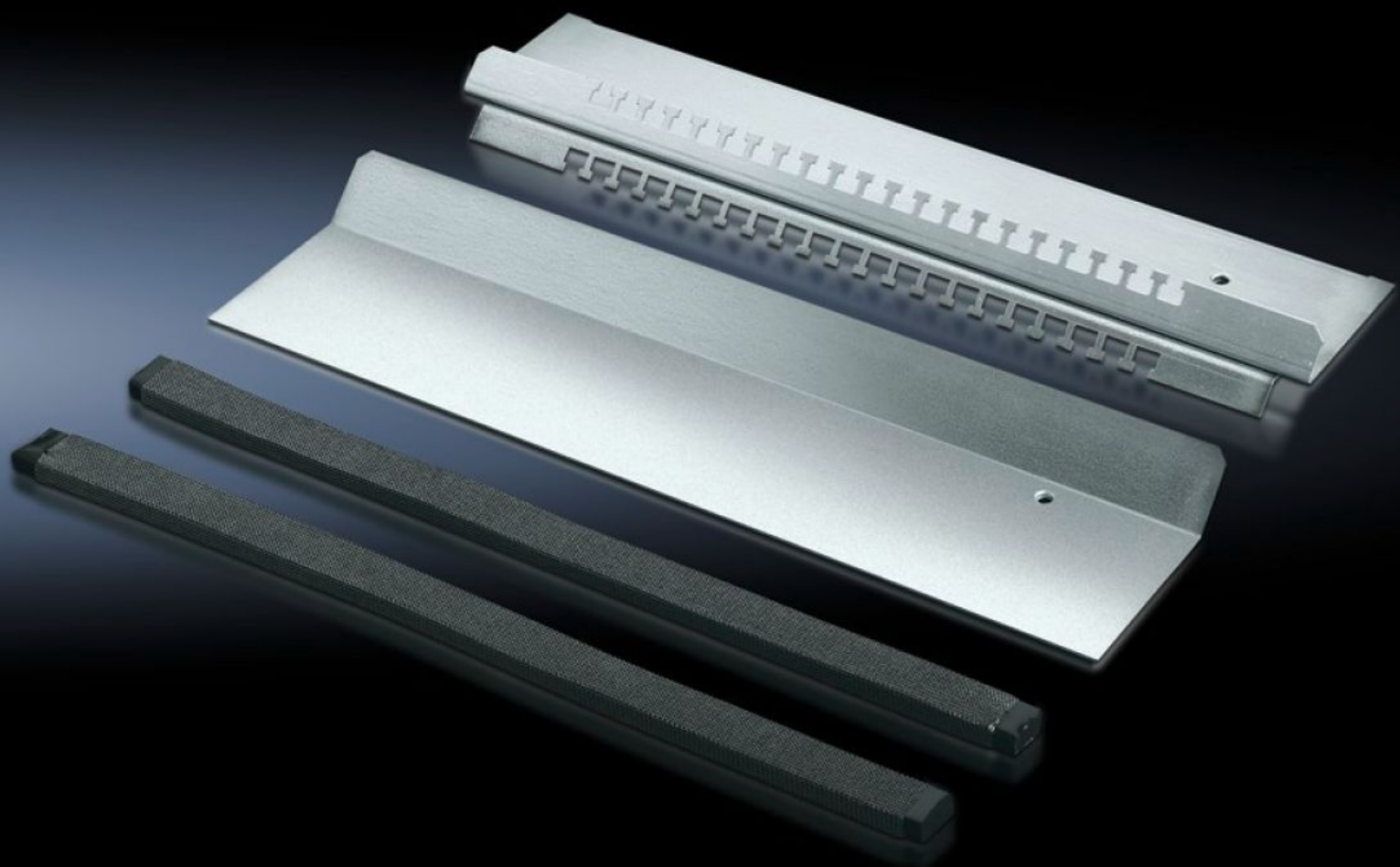


# Rittal – The System.

Faster – better – everywhere.



## TS 8800.660 Chapa de base EMC

Estado: 26/06/2026 (Fonte: [rittal.com/br-pt](http://rittal.com/br-pt))

ENCLOSURES

POWER DISTRIBUTION

CLIMATE CONTROL

IT INFRASTRUCTURE

SOFTWARE & SERVICES

FRIEDHELM LOH GROUP



# TS 8800.660 - Chapa de base EMC

Para cabos blindados com um diâmetro máx. de 20 mm junto com as chapas de base padrão.

## Recursos

Cód. Ref.	TS 8800.660
Descrição do produto	Para cabos blindados com um diâmetro máximo de 20 mm. A combinação de contato EMC e fixação dos cabos oferece um contato de baixa impedância entre a blindagem do cabo e a chapa de base. Para todos os armários com 400, 500, 600 e 800 mm de profundidade junto com as chapas de base padrão.
Material	Chapa de aço
Superfície	Galvanizado
Escopo de fornecimento	Fixação para cabos com modelo em T 1 chapa de base móvel 2 vedações EMC
Adequado para	Tipo de caixa: TS Largura: = 600 mm
Nota	Nenhum grau de proteção IP padronizado possível
Emb.	1 unid.
Peso líquido	1,7 kg
Peso bruto	1,8 kg
Número da tarifa alfandegária	94039910
ETIM 9	EC002620
ECLASS 8.0	27189261
Descrição do produto	TS Placa de base /EMC