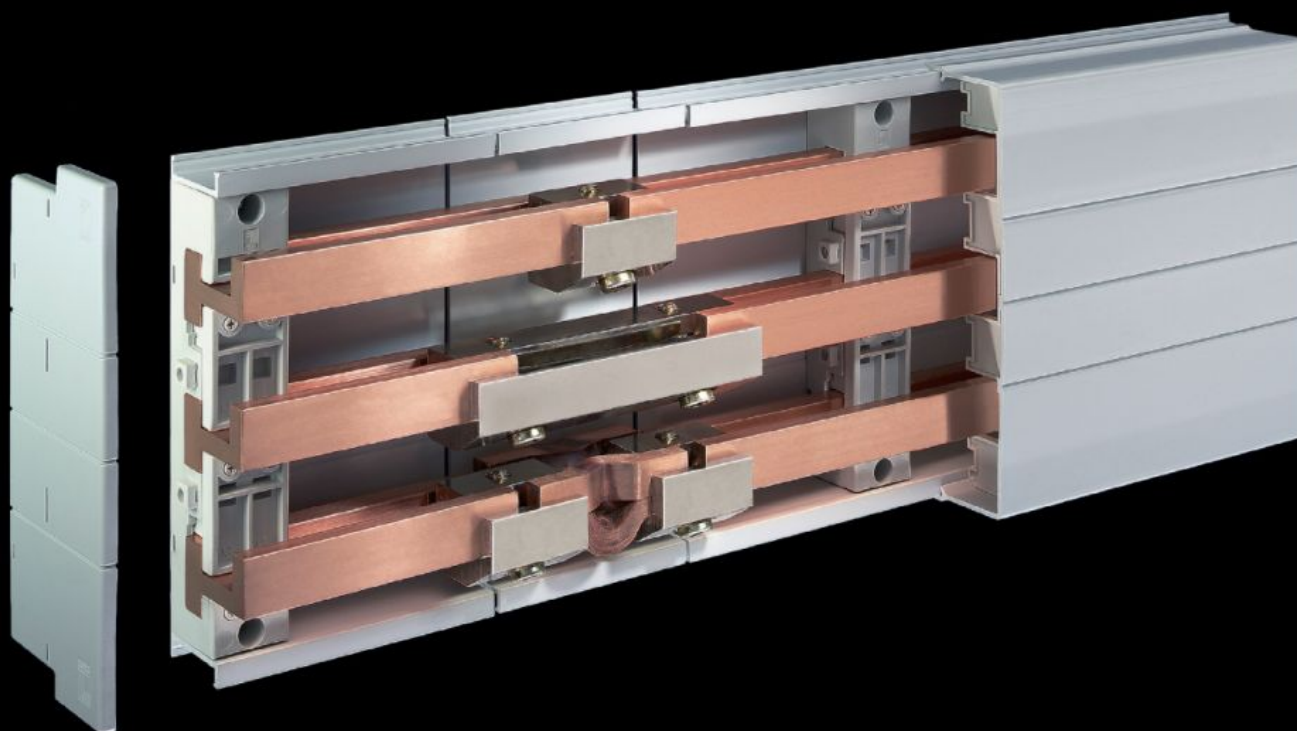


**Rittal – The System.**

Faster – better – everywhere.



**SV 9342.004**

**Suportes de barramento PLS**

Estado: 3/02/2026 (Fonte: [rittal.com/br-pt](http://rittal.com/br-pt))

ENCLOSURES

POWER DISTRIBUTION

CLIMATE CONTROL

IT INFRASTRUCTURE

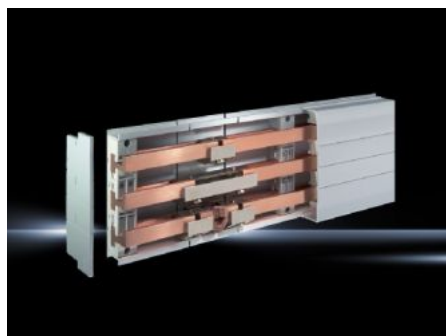
SOFTWARE & SERVICES

FRIEDHELM LOH GROUP



# SV 9342.004 - Suportes de barramento PLS

For PLS special busbars 800 A/1600 A, 3-pole and 4-pole.



## Recursos

Cód. Ref.	SV 9342.004
Material	Poliamida Proteção contra incêndio segundo a norma UL 94-V0
Cor	RAL 7035
Tensão nominal de serviço	1000 V, 3~
Valores elétricos UL (SCCR)	65 kA - 480 V, distância entre os suportes de 250 mm, barramento PLS 1600, disjuntor máx. 1200A, DIVQ/7
Nota sobre o código de referência	Todas as aplicações UL exigem a montagem de uma bandeja de base. Aprovação UL somente válida em combinação com aplicação AC
Modelo do suporte de barramento	PLS 1600 PLUS
Qtd. de polos	4 polos
Adequado para barras	PLS 1600
Adequado para o item com o código de referência	3516.000 3527.000 3528.010 3529.000
Com fixação interna	sim
Distância entre os centros das barras	60 mm

## Recursos

Aprovações	UL
Emb.	4 unid.
Peso líquido	2.2
Peso bruto	2.321
Número da tarifa alfandegária	85469010
EAN	4028177536760
ETIM 9	EC001166
ECLASS 8.0	27400607

## Aprovações

Aprovações	ABS Lloyds Register of Shipping UL + C-UL (listed)
Explicações	Declaration of conformity Declaración de conformidad UK