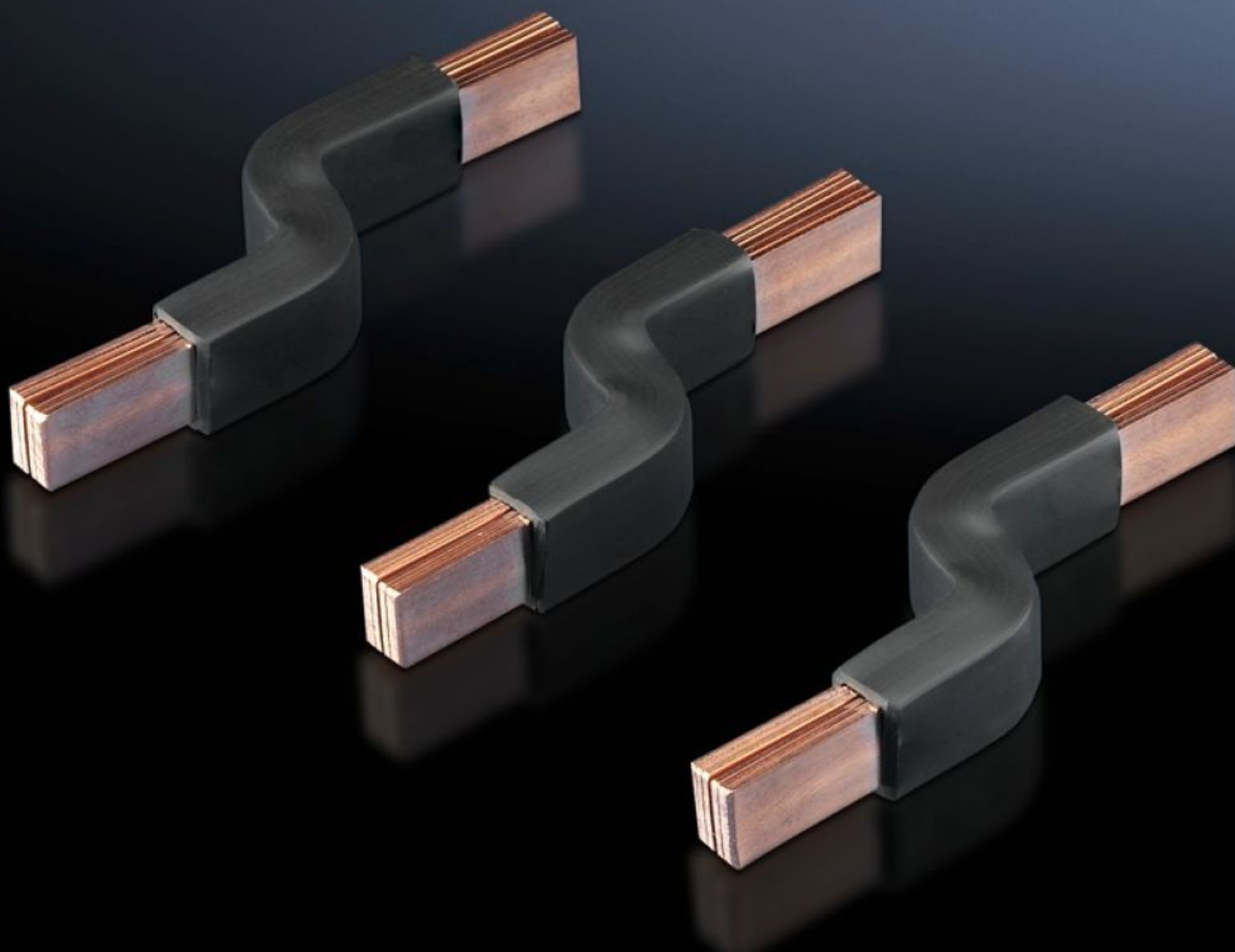


**Rittal – The System.**

Faster – better – everywhere.



**SV 9342.570**

**Cantoneiras de conexão**

Estado: 13/02/2026 (Fonte: [rittal.com/br-pt](http://rittal.com/br-pt))

ENCLOSURES

POWER DISTRIBUTION

CLIMATE CONTROL

IT INFRASTRUCTURE

SOFTWARE & SERVICES

FRIEDHELM LOH GROUP



# SV 9342.570 - Cantoneiras de conexão para adaptadores de componentes CB

Cobre laminado chato pré-montado para a ligação de disjuntores convencionais disponíveis no mercado.



## Recursos

Cód. Ref.	SV 9342.570
Descrição do produto	Cobre laminado chato pré-confeccionado para conexão de disjuntores convencionais em caixa moldada (MCCB).
Material	Cobre eletrolítico F20
Nota	Aplicação universal para componentes de distribuição com uma diferença entre o nível de fixação e a borda superior do nível de contato de $20 \pm 5$ mm.
Adequado para o item com o código de referência	9342.500 9342.510 9342.540 9342.550
Modelo em cobre laminado chato	Quantidade de lâminas: 6 Largura das lâminas: 9 mm Espessura das lâminas: 0,8 mm
Para marca (modelo)	ABB (T1, T1 UL, T2, T2 UL) Eaton (NZM1, NZM1 UL, BZM B1) Schneider Electric (NSC100, NSE75, NSE100)
Emb.	3 unid.
Peso líquido	0.096

# Recursos

Peso bruto	0.103
Teor de cobre (kg / unidade)	0.032
Número da tarifa alfandegária	85446010
EAN	4028177551947
ETIM 9	EC002270
ECLASS 8.0	27409221

# Aprovações

Explicações	Declaration of conformity Declaración de conformidad UK
-------------	--