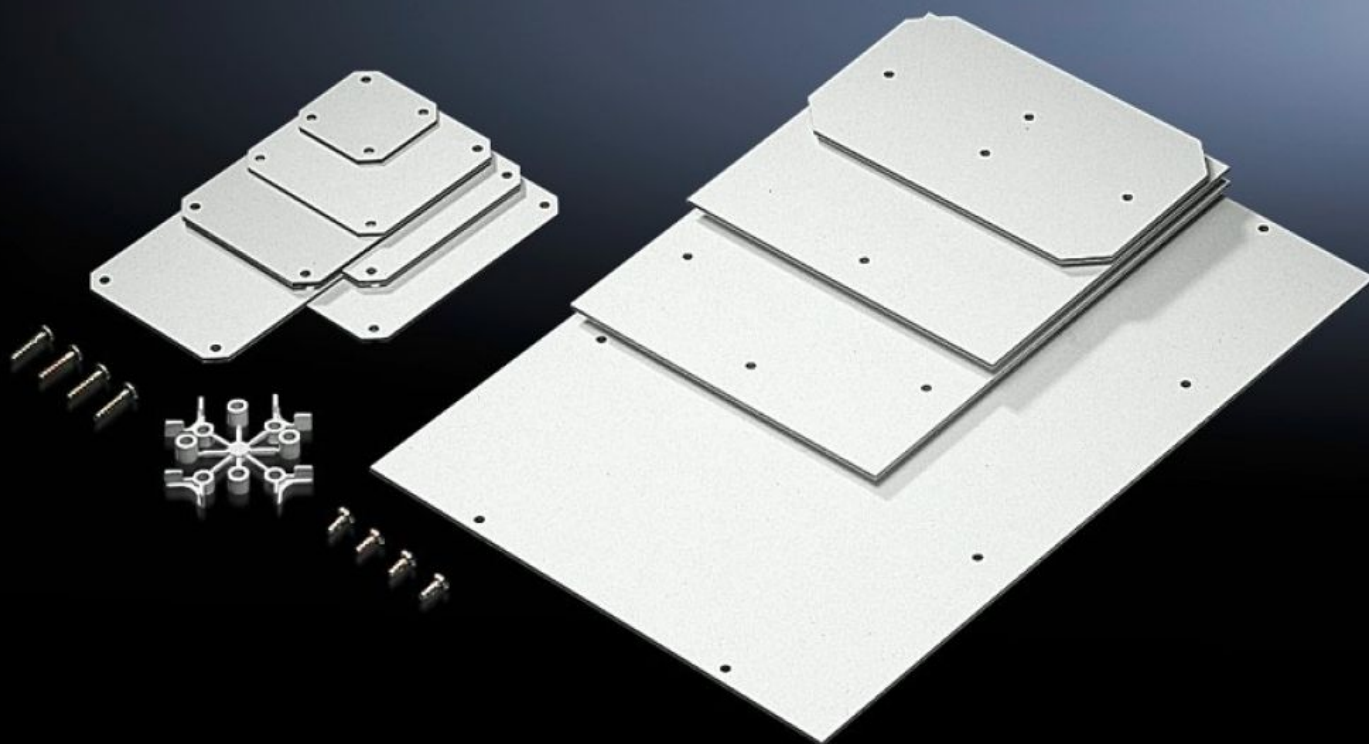


Rittal – The System.

Faster – better – everywhere.



PK 9548.000 Placa de montagem

Estado: 3/04/2026 (Fonte: rittal.com/br-pt)

ENCLOSURES

POWER DISTRIBUTION

CLIMATE CONTROL

IT INFRASTRUCTURE

SOFTWARE & SERVICES

FRIEDHELM LOH GROUP



PK 9548.000 - Placa de montagem para PK

Para a configuração personalizada do interior da caixa.



Recursos

| | |
|--|--|
| Cód. Ref. | PK 9548.000 |
| Descrição do produto | Para a configuração personalizada do interior da caixa. |
| Material | Papel laminado revestido de fenol-melamina com 2,5 mm de espessura |
| Cor | RAL 7035 |
| Escopo de fornecimento | Placa de montagem Parafusos de fixação autoatarraxantes |
| Dimensões da placa de montagem (L x A) | 150 mm x 150 mm |
| Adequado para | Tipo de caixa: PK Largura: = 182 mm Altura: = 180 mm |
| Emb. | 10 unid. |
| Peso líquido | 0,91 kg |
| Peso bruto | 1,07 kg |
| Número da tarifa alfandegária | 39269097 |
| ETIM 9 | EC000213 |
| ECLASS 8.0 | 27409216 |
| Descrição do produto | PLM 150X150 |