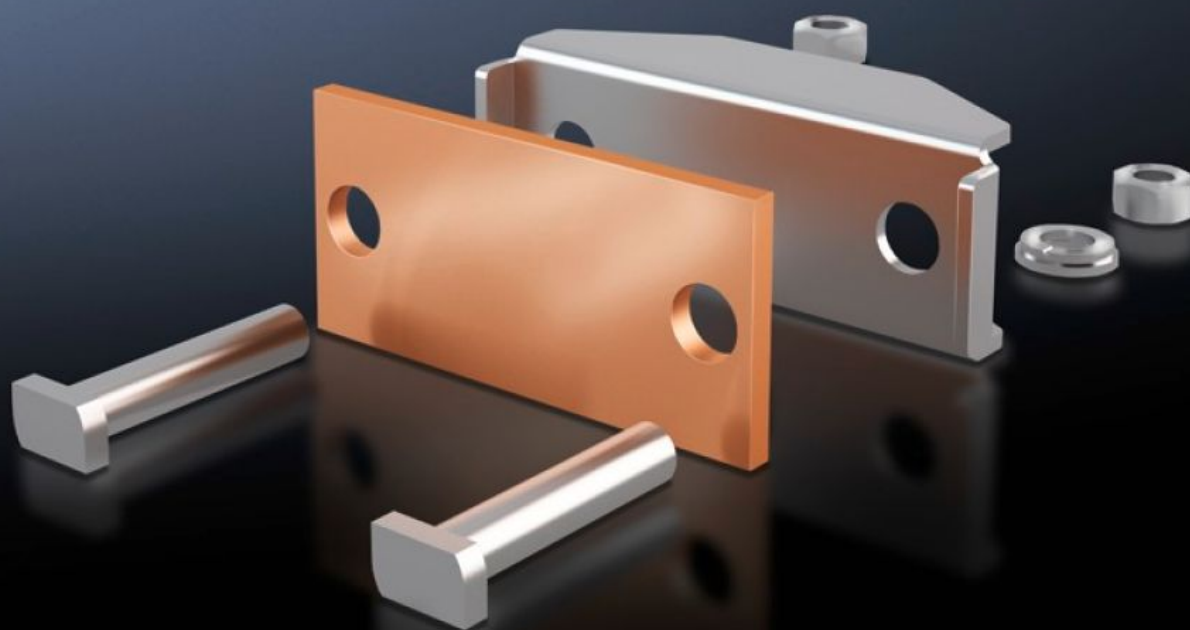


Rittal – The System.

Faster – better – everywhere.



SV 9640.340

Placa de conexão

Estado: 4/07/2026 (Fonte: rittal.com/br-pt)

ENCLOSURES

POWER DISTRIBUTION

CLIMATE CONTROL

IT INFRASTRUCTURE

SOFTWARE & SERVICES

FRIEDHELM LOH GROUP



SV 9640.340 - Placa de conexão para barras laminadas em cobre

Para a conexão de barras chatas laminadas em cobre.

Recursos

Cód. Ref.	SV 9640.340
Descrição do produto	Para a conexão de barras chatas laminadas em cobre.
Material	Placa de conexão: E-Cu Peça de pressão: aço inoxidável
Escopo de fornecimento	Inclui material de fixação
Adequado para barras	Maxi-PLS 45 S/45
Área de aperto para barras laminadas em cobre (L x A)	63 x 20 mm
Emb.	3 unid.
Peso líquido	1,455 kg
Peso bruto	1,477 kg
Teor de cobre (kg / unidade)	0,19
Número da tarifa alfandegária	73269098
ETIM 9	EC002498
ECLASS 8.0	27379201
Descrição do produto	SV MAXI-PLS PlacaAS CONEXAO

Aprovações

Aprovações	UL + C-UL (listed)
Explicações	Declaration of conformity Declaración de conformidad UK